

# XD 40 - 50

Controbilanciati diesel da 4.0t a 5.0t



# Compatto e affidabile

Il carrello elevatore OM XD40/50, con portate da 40q, 45q e 50q a baricentro 500mm, è nato per lavorare in ambienti dove lo spazio e la prestazioni sono importanti, con attenzione particolare alla funzionalità e alle necessità dei carrellisti.

Grazie al progetto innovativo e alle soluzioni tecniche di alta qualità, l'XD40/50 si dimostra il carrello al top della sua categoria per compattezza, performance e versatilità.

## **IL MOTORE:**

motore YANMAR 3300 cc Stage IIIA, 4 cilindri in linea, potenza max: 56,5 kW a 2200 rpm, coppia max 290 Nm a 1650 rpm, iniezione diretta, alimentazione turbo-compressa, testata monolitica in ghisa ad alta turbolenza, pistoni in lega d'alluminio ad alta resistenza, EGR (ricircolo gas di scarico), centralina elettronica, pompe dell'olio e dell'acqua integrate

## **L'ASSALE POSTERIORE:**

assale di produzione gruppo Kion con struttura a fusione e punti di lubrificazione facilmente accessibili, permette un ottimale angolo di sterzata e un ridotto raggio di volta, al top della gamma.

## **LA TRASMISSIONE E I FRENI:**

trasmissione idrodinamica con convertitore di coppia e freni a disco in bagno d'olio, è garanzia di ottima efficacia e costante frenata anche su lunghi turni di lavoro, bassi sforzi al pedale e nessuna manutenzione rispetto ai freni tradizionali.

## **I SOLLEVATORI:**

i sollevatori dell'XD40/50 garantiscono elevata rigidità torsionale ed elevate portate residue anche in abbinamento ad attrezzature.

La soluzione su Duplex e Triplex con doppi cilindri di sollevamento retroposizionati per l'alzata libera, associati a un'ampia finestra nella piastra porta forche, garantiscono una visibilità ottimizzata.





Grazie alla sue elevate portate residue, l'XD 40-50 è ideale per applicazioni che richiedono in ambienti anche ristretti l'impiego di attrezzature speciali

# Ergonomico e Sicuro

**Lavorare comodi e sicuri significa lavorare meglio**, una posizione di guida comoda e sicura pone le basi per una migliore e **più efficace produttività**.

Sull' XD40/50 l'ergonomia per il guidatore è ai massimi livelli: il posto guida è studiato per garantire all'operatore perfetta posizione e minimo sforzo anche per lavori stressanti e continuativi.

La visibilità è massimizzata grazie ai montanti speciali e al tetto panoramico che permette di seguire il carico fino alle massime altezze.

## IL POSTO GUIDA

Sospeso totalmente su cuscinetti antivibrazioni (FSC: full suspended cab), il posto guida è studiato per una facile e continua attività di salita e discesa, con maniglia, ampi gradini e tetto alto per agevolare la salita. La posizione di guida, grazie anche alla dotazione standard di sedili ammortizzati e regolabili dotati di cinture di sicurezza, del piantone sterzo regolabile, e di un'ottimale disposizione di tutta la

strumentazione, è ergonomica e studiata per il massimo comfort per ogni tipo di operatore e per lunghi turni di lavoro.

Il carrello è dotato di freno a mano a pulsante, che non richiede quindi sforzo d'inserimento e disinserimento se non una leggera pressione applicabile anche come emergenza in casi particolari.

Di serie il pratico vano porta-oggetti con portabottiglie e presa 12v.

## LA PEDALIERA

OM offre di serie il doppio pedale di marcia, che permette di cambiare senso di marcia senza dover mai staccare la mano dal volante.

In alternativa, come opzione, è richiedibile il pedale acceleratore classico con l'inversore manuale a leva vicino al volante.

Inoltre i carrelli OM sono dotati di pedale unico freno/Inching: nella prima parte della corsa del pedale freno si aziona l'inching, nella seconda parte della corsa del pedale si azionano i freni.

Semplicità di utilizzo si traduce in maggior produttività e minor stress per l'operatore.

## LE LEVE

Grazie al moderno sistema idraulico di attuazione, la precisione in ogni fase di lavoro è assicurata con il minimo sforzo e il minimo affaticamento dell'operatore (meno di 0,5kg).

La forma ergonomica delle leve permette una posizione della mano ottimale per il controllo di tutti i comandi senza continui movimenti e quindi senza inutili affaticamenti dell'operatore.





#### IL DISPLAY

Il display LCD integrato al cruscotto ha caratteri chiari e leggibili anche in condizioni di forte luminosità. Le informazioni del display, segnalate anche per via acustica, sono:

- Temperatura di raffreddamento
- Temperatura dell'olio
- Il livello carburante
- Le ore di funzionamento
- L'orologio
- Il freno di parcheggio
- Pressione dell'olio
- Intervallo per la manutenzione
- La tensione batteria
- Stato di pulizia del filtro-aria
- Spie luci

#### LA VISIBILITÀ

Grazie ai montanti ad ampia visibilità e al tetto chiuso con apertura panoramica in lexan, forniti di serie, la movimentazione del carico può essere seguita dall'operatore in modo continuo in ogni sua fase senza mai dover modificare la sua posizione di guida. I montanti Duplex e Triplex hanno i cilindri di sollevamento laterali retroposizionati che garantiscono una ottimale visibilità del carico per una guida sicura del carrello. Lo scarico verticale, anch'esso di serie, è posizionato in moda tale da non interferire in alcun modo con le operazioni di lavoro.

#### LA SICUREZZA

OM chiama OMISP l'insieme dei sistemi di sicurezza che sono garantiti standard su tutta la gamma.

- **Mast Safety System (MMS):** Blocco di tutte le funzioni idrauliche dopo 1,5s dalla discesa dell'operatore a motore acceso e ad ogni spegnimento del motore.
- **Autolock (AL):** Inserimento automatico del freno di parcheggio a ogni discesa dell'operatore e allo spegnimento del motore.

- **Supporto elastico dell'assale di sterzo:** grazie alla sua conformazione elastica ellittica, il supporto elastico garantisce un aumento della stabilità laterale. È un sistema di stabilizzazione meccanico, sicuro e duraturo, che quindi non dipende da sistemi elettronici più delicati e complessi.
- **Doppio consenso di marcia (DECOM):** nella versione con inversore manuale, i carrelli OM si muovono solo al momento della pressione sull'acceleratore e non, come molti competitori con trasmissione idrodinamica, al semplice inserimento della marcia.



# XD 40 - 45 - 50 Dati tecnici

VDI 2198

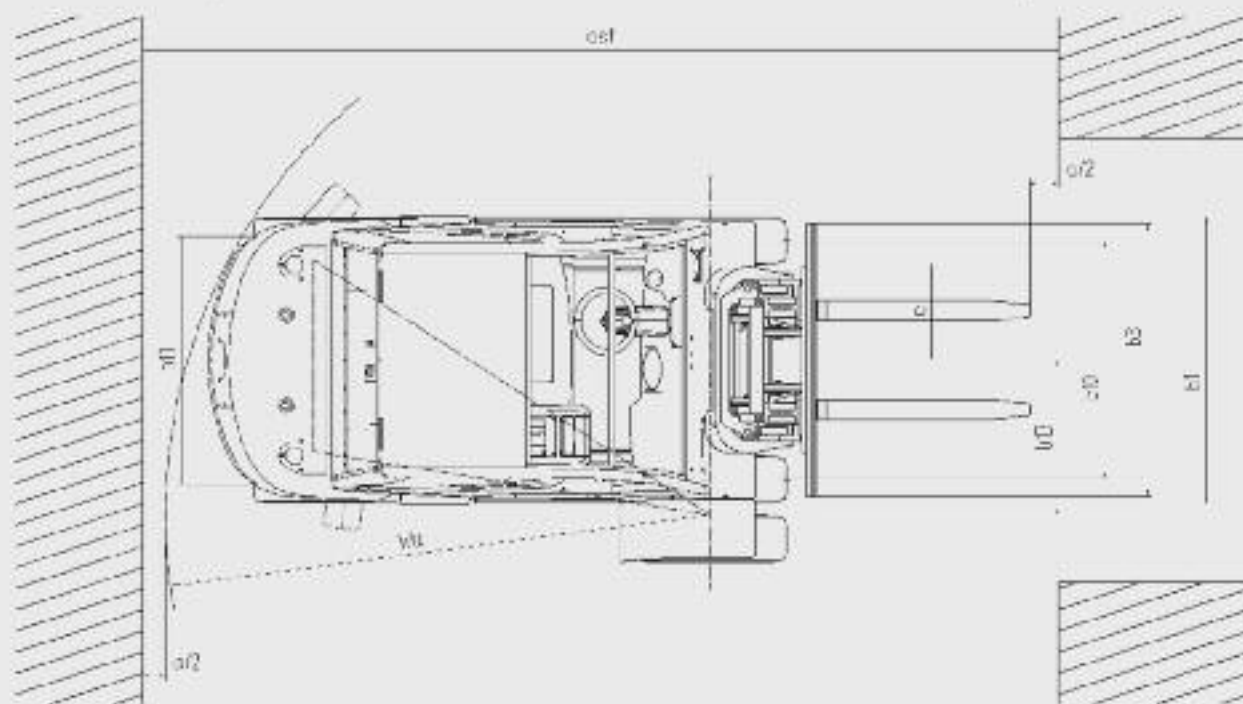
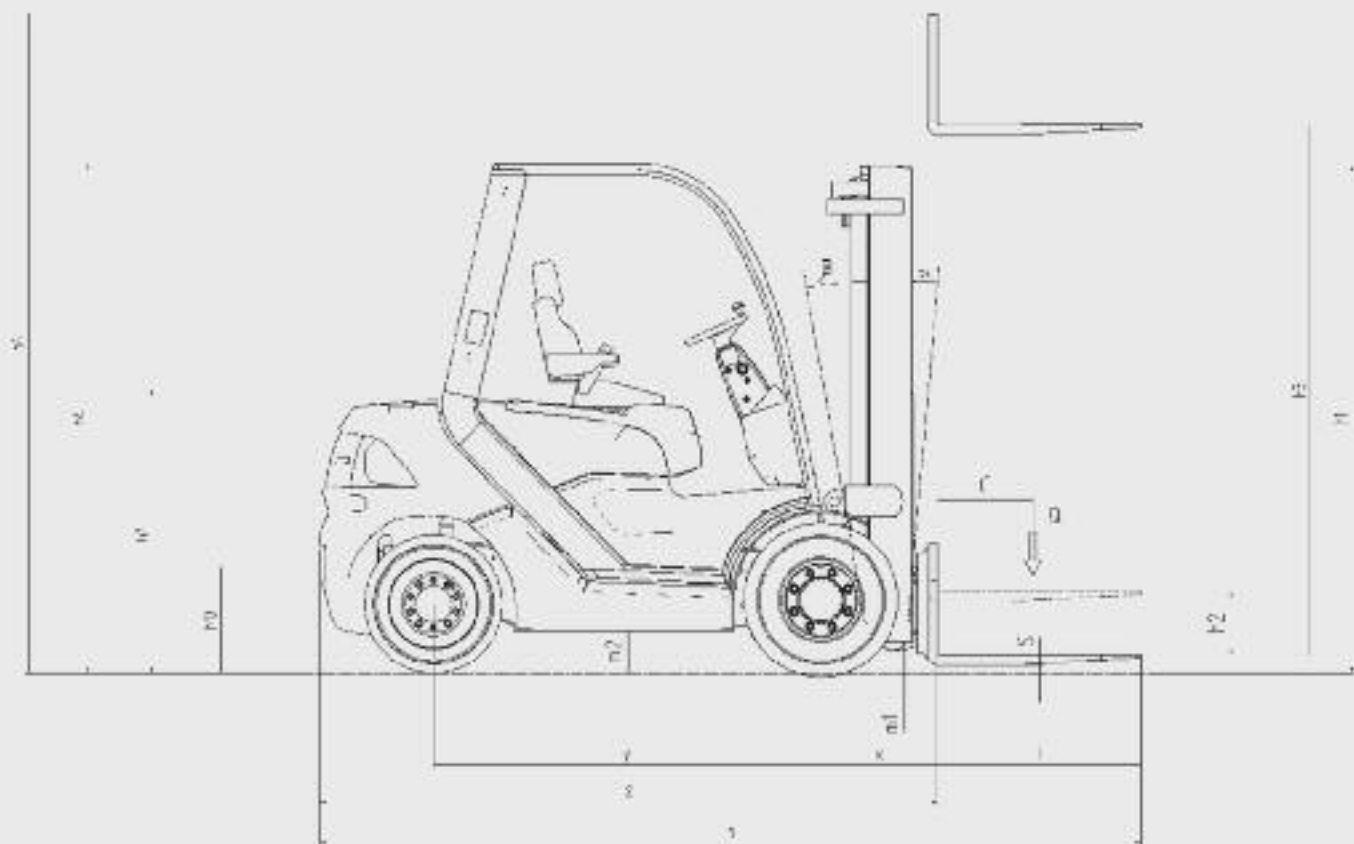
Caratteristiche	1.1	Costruttore	OM	OM	OM		
	1.2	Modello	<b>XD 40</b>	<b>XD 45</b>	<b>XD 50</b>		
	1.3	Gruppo propulsore: elettrico - diesel - benzina - G.P.L. - elettrico a rete	Diesel	Diesel	Diesel		
	1.4	Guida: Traino a mano - A piedi - In piedi - Conducente seduto	Conducente seduto	Conducente seduto	Conducente seduto		
	1.5	Portata nominale	Q (t)	4,0 <sup>1)</sup>	4,5 <sup>1)</sup>	4,999 <sup>1)</sup>	
	1.6	Distanza baricentro del carico	c (mm)	500	500	500	
	1.8	Distanza piano forche dall'asse anteriore	x (mm)	530 <sup>9)</sup>	540 <sup>9)</sup>	540 <sup>9)</sup>	
	1.9	Passo	y (mm)	1830	1830	2000	
Pesi	2.1	Peso in ordine di marcia	kg	5840/6030 (gem.)	6175/6365 (gem.)	6510/6700 (gem.)	
	2.2	Peso sull'asse con carico nominale	anteriore/posteriore	kg	8745/1095	9450/1225	10310/1200
	2.3	Peso sull'asse a vuoto	anteriore/posteriore	kg	2485/3355	2350/3825	2605/3905
Ruote e gommature	3.1	Gommature:		SE/PN (opt)	SE/PN (opt)	SE/PN (opt)	
	3.2	Dimensioni ruote anteriori		vedi tabella	vedi tabella	vedi tabella	
	3.3	Dimensioni ruote posteriori		vedi tabella	vedi tabella	vedi tabella	
	3.5	Ruote: N° anteriori/N° posteriori (x = motrici)		2 (4) x 2	2 (4) x 2	2 (4) x 2	
	3.6	Carreggiata anteriore	b10 (mm)	1125 <sup>3)</sup> -1406 (gem.)	1125 <sup>3)</sup> -1406 (gem.)	1135-1406 (gem.)	
	3.7	Carreggiata posteriore	b11 (mm)	1167	1167	1167	
Dimensioni ed ingombri	4.1	Inclinazione gruppo di sollevamento	avanti/indietro	Grad	5°/10° <sup>2)</sup>	5°/10° <sup>2)</sup>	
	4.2	Altezza minimo ingombro sollevatore		h1 (mm)	vedi tabella	vedi tabella	
	4.3	Alzata libera		h2 (mm)	vedi tabella	vedi tabella	
	4.4	Altezza di sollevamento		h3 (mm)	vedi tabella	vedi tabella	
	4.5	Altezza massimo ingombro sollevatore		h4 (mm)	vedi tabella	vedi tabella	
	4.7	Altezza tetto di protezione		h6 (mm)	2426	2426	2406
	4.8	Altezza sedile		h7 (mm)	1310	1310	1290
	4.12	Altezza gancio di traino		h10 (mm)	545	545	525
	4.19	Lunghezza totale		l1 (mm)	3790	3850	3960
	4.20	Lunghezza compreso spessore forche		l2 (mm)	2790	2850	2960
	4.21	Larghezza massima		b1/b2 (mm)	1350/1914 (gem.)	1350/1914 (gem.)	1427/1914 (gem.)
	4.22	Dimensioni forche		s/e/l (mm)	1000/120/50	1000/130/60	1000/130/60
	4.23	Piastra porta forche secondo ISO 2328 Classe/Forma A, B			III-A	III-A	III-A
	4.24	Larghezza piastra porta forche		b3 (mm)	1350/1760 (gem.)	1350/1760 (gem.)	1350/1760 (gem.)
	4.31	Altezza montanti da terra (a carico)		m1 (mm)	139	139	122
	4.32	Altezza telaio al centro da terra (a carico)		m2 (mm)	194	194	186
	4.33	Larghezza corridoio con pallet 1000x1200 con inforamento 1200		Ast (mm)	4243	4283	4392
	4.34	Larghezza corridoio con pallet 800x1200 con inforamento 800		Ast (mm)	4443	4483	4592
	4.35	Raggio di volta		Wa (mm)	2473	2513	2472
	4.36	Distanza minima del punto di rotazione dalla mezzaria carrello		b13 (mm)	700	700	700
Prestazioni	5.1	Velocità di traslazione	con/senza carico	km/h	24,8/25	24,5/25	24,2/24,7
	5.2	Velocità di sollevamento	con/senza carico	m/s	0,55/0,60	0,48/0,52	0,48/0,52
	5.3	Velocità di discesa	con/senza carico	m/s	0,49/0,43	0,49/0,43	0,49/0,43
	5.5	Forza di trazione al gancio (a 2 km/h)	con/senza carico	N	27500/13500 <sup>4)</sup>	27500/13000 <sup>4)</sup>	27000/15000 <sup>4)</sup>
	5.7	Pendenza superabile (a 2 km/h)	con/senza carico	%	28/22 <sup>5)</sup> - (50M.I.V.) <sup>6)</sup>	24/18 <sup>5)</sup> - (48M.I.V.) <sup>6)</sup>	23/20 <sup>5)</sup> - (48M.I.V.) <sup>6)</sup>
	5.9	Tempo di accelerazione (15 m)	con/senza carico	s	4,7/4,3 <sup>7)</sup>	5,2/4,8 <sup>7)</sup>	5,2/5 <sup>7)</sup>
5.10	Freno di servizio			Dischi a bagno d'olio	Dischi a bagno d'olio	Dischi a bagno d'olio	
Motore	7.1	Costruttore/Modello		Yanmar <sup>8)</sup>	Yanmar <sup>8)</sup>	Yanmar <sup>8)</sup>	
	7.2	Potenza max motore lorda	kW	56,5	56,5	56,5	
	7.3	Regime a potenza max	min -1	2200	2200	2200	
	7.4	Numero di cilindri/cilindrata	cm 3	4/3300	4/3300	4/3300	
	7.5	Consumo carburante secondo ciclo VDI	l/h	4,4	4,8	5,3	
Altro	8.1	Tipo comando di marcia		Cambio idrodinamico	Cambio idrodinamico	Cambio idrodinamico	
	8.2	Pressione di lavoro per attrezzature	bar	0-200	0-200	0-200	
	8.3	Portata olio per attrezzature (max disponibile)	l/min	80	80	80	
	8.4	Rumorosità all'orecchio carrellista	dB (A)	81	81	81	
	8.5	Gancio di traino, modello/tipo DIN		***	***	***	

I valori riportati si intendono forniti a titolo indicativo e non impegnativo e si riferiscono agli allestimenti standard

1) Le portate effettive sono funzione della posizione del baricentro del carico, del tipo di sollevatore, dell'altezza di sollevamento, della gommatura e di eventuali attrezzature  
2) TX: 5°/ 6°  
3) 28x12,5-15 : 1135mm  
4) Valori al limite dell'aderenza in marcia avanti con f=0,9

5) Al limite di aderenza in marcia avanti con f=0,9; massima pendenza di stazionamento secondo ISO 6292  
6) Dato teorico  
7) Dal momento in cui il carrello si muove (in prima marcia)  
8) Sigla motore: 4TNV98T-ZSOM  
9) Per 40q: SX con SLI x=573mm ; DX senza SLI x=538mm,

con SLI x=575mm ; TX senza SLI x=530mm, con SLI x=567mm Per 45 e 50q: SX con SLI x=583mm ; DX senza SLI x=548mm, con SLI x=585mm ; TX senza SLI x=540mm, con SLI x=577mm



## SOLLEVATORI

			Simplex								Duplex					Triplex												
<b>XD 40</b>	Altezza sollevamento	h <sub>3</sub> mm	3300	3600	3900	4200	4500	4800	5100	5400	5700	6000	3300	3600	3900	4200	4500	4500	4800	5100	5400	5700	6000	6300	6600	6900	7200	7500
	Altezza minimo ingombro	h <sub>1</sub> mm	2415	2565	2615	2865	3015	3165	3365	3515	3715	3865	2415	2565	2715	2865	3015	2415	2415	2515	2615	2715	2865	2965	3065	3215	3315	3415
	Altezza massimo ingombro	h <sub>4</sub> mm	4035	4335	4635	4935	5235	5535	5865	6165	6615	6815	4152	4452	4752	5052	5352	5285	5585	5885	6185	6485	6785	7085	7385	7685	7985	8285
	Alzata libera	h <sub>2</sub> mm	150	150	150	150	150	150	150	150	150	150	1630	1780	1930	2080	2230	1630	1630	1730	1830	1930	2080	2180	2280	2430	2530	2630
<b>XD 45</b>	Altezza sollevamento	h <sub>3</sub> mm	3300	3600	3900	4200	4500	4800	5100	5400	5700	6000	3300	3600	3900	4200	4500	4500	4800	5100	5400	5700	6000	6300	6600	6900	7200	7500
	Altezza minimo ingombro	h <sub>1</sub> mm	2415	2565	2615	2865	3015	3165	3365	3515	3715	3865	2415	2565	2715	2865	3015	2415	2415	2515	2615	2715	2865	2965	3065	3215	3315	3415
	Altezza massimo ingombro	h <sub>4</sub> mm	4035	4335	4635	4935	5235	5535	5865	6165	6615	6815	4152	4452	4752	5052	5352	5285	5585	5885	6185	6485	6785	7085	7385	7685	7985	8285
	Alzata libera	h <sub>2</sub> mm	150	150	150	150	150	150	150	150	150	150	1630	1780	1930	2080	2230	1630	1630	1730	1830	1930	2080	2180	2280	2430	2530	2630
<b>XD 50</b>	Altezza sollevamento	h <sub>3</sub> mm	3300	3600	3900	4200	4500	4800	5100	5400	5700	6000	3300	3600	3900	4200	4500	4500	4800	5100	5400	5700	6000	6300	6600	6900	7200	7500
	Altezza minimo ingombro	h <sub>1</sub> mm	2400	2550	2600	2850	3000	3150	3350	3500	3700	3850	2400	2550	2700	2850	3000	2300	2400	2500	2600	2700	2850	2950	3050	3200	3300	3400
	Altezza massimo ingombro	h <sub>4</sub> mm	4020	4320	4620	4920	5220	5520	5850	6150	6600	6800	4137	4437	4737	5037	5337	5270	5570	5870	6170	6470	6770	7070	7370	7670	7970	8270
	Alzata libera	h <sub>2</sub> mm	150	150	150	150	150	150	150	150	150	150	1630	1780	1930	2080	2230	1630	1630	1730	1830	1930	2080	2180	2280	2430	2530	2630

## MISURE RUOTE

Modello	Versione	Sollevatori	Max Larghezza b1/b2 mm	Ruote	Superelastiche	Pneumatiche
<b>XD 40</b>	Standard	SX - DX - TX	1350	Anteriori	250 - 15	250 - 15/18 p.r.
				Posteriori	7.00 - 12	7.00x12/16 p.r.
	Larga	SX - DX - TX	1427	Anteriori	28 x 12,5 - 15	n.d.
				Posteriori	7.00 - 12	n.d.
	Gemellata	SX - DX - TX	1914	Anteriori	250 - 15	250 - 15/18 p.r.
				Posteriori	7.00 - 12	7.00x12/16 p.r.
<b>XD 45</b>	Standard	SX - DX - TX	1350	Anteriori	250 - 15	250 - 15/18 p.r.
				Posteriori	7.00 - 12	7.00x12/16 p.r.
	Larga	SX - DX - TX	1427	Anteriori	28 x 12,5 - 15	n.d.
				Posteriori	7.00 - 12	n.d.
	Gemellata	SX - DX - TX	1914	Anteriori	250 - 15	250 - 15/18 p.r.
				Posteriori	7.00 - 12	7.00x12/16 p.r.
<b>XD 50</b>	Standard	SX - DX - TX	1427	Anteriori	28 x 12,5 - 15	28x12,5-15/24 p.r.
				Posteriori	7.00 - 12	7.00x12/16 p.r.
	Gemellata	SX - DX - TX	1914	Anteriori	250 - 15	250 - 15/18 p.r.
				Posteriori	7.00 - 12	7.00x12/16 p.r.

**Allestimento standard:** Motore di tipo industriale - Trasmissione idrodinamica con freni a disco in bagno d'olio - Posto guida anti-vibrazioni ad alta visibilità - Tetto chiuso panoramico in Lexan - Sedile ergonomico con cinture di sicurezza - Distributore 3 vie - Display multifunzionale - Sistema sicurezza OMISP - Vano portaoggetti - Porta bottiglia - Doppio pedale di marcia con pedale unico freno/inching - Presa 12V - Freno di parcheggio a pulsante - Piantone sterzo regolabile - Tubo di scarico verticale - Griglie di protezione mani sul contrappeso - Forche 1200 - Gomme superelastiche - Allarme retromarcia - Maniglia di salita.

**Varianti disponibili:** Montanti Simplex, Duplex e Triplex sino a 7.5m - Spostamento laterale - Griglia reggicarico - Cabine chiuse e semichiusure - Fanaleria - Inversore di marcia manuale - Allestimento ambienti polverosi - Marmitta catalitica e filtro antiparticolato - Forche di differenti misure - Gomme pneumatiche - Gommature gemellate - Ampia gamma di attrezzature per qualsiasi applicazione.

*Ogni altro tipo di richiesta sarà analizzata dall'Ufficio tecnico OM per verificarne la fattibilità.*







# OM, Professionisti al servizio del cliente

- **I CARRELLI:** L'ampia gamma di prodotti viene sviluppata da esperti professionisti e realizzata con i più moderni sistemi di produzione. Ogni fase di studio e produzione dei carrelli è certificata e risponde alle più rigide normative EU.
- **OPTIONALS E VARIANTI:** OM può offrire i propri carrelli con un'ampia gamma di optional e di attrezzature speciali certificate e testate direttamente dalla fabbrica.
- **IL NOLEGGIO e LA VENDITA:** Grazie alla professionalità e alla versatilità della rete OM, è disponibile un'ampia gamma di soluzioni di vendita e di noleggio per ogni tipologia di clientela.
- **IL SERVICE:** OM può contare su una rete di oltre 200 punti service sparsi per tutto il territorio con oltre 2500 tecnici specializzati nella manutenzione e nella riparazione dei carrelli. La tempestività e la professionalità sono garantite.
- **FORMAZIONE PER TECNICI E CARRELLISTI:** OM mette a disposizione la propria esperienza e la professionalità del proprio team per formare con corsi specifici sia teorici che pratici sia i carrellisti di aziende di qualsiasi settore sia i tecnici addetti alla manutenzione delle flotte di carrelli OM.



Affidabilità  
Vicinanza al cliente  
Dinamismo

[www.om-mh.com](http://www.om-mh.com)



### Affidabilità

Ogni prodotto OM  
porta con sé più di 50 anni  
di esperienza nel settore

### Vicinanza al cliente

Tutti i prodotti OM  
sono concepiti e progettati  
per alleggerire il vostro lavoro

### Dinamismo

Il giusto valore al vostro tempo,  
un nuovo impulso al vostro lavoro



OM Carrelli Elevatori S.p.A.  
Viale A. De Gasperi, 7  
I-20020 Lainate (MI)  
Tel.: +39(02)937 65-1  
Fax: +39(02)937 65-450  
[www.om-mh.com](http://www.om-mh.com)