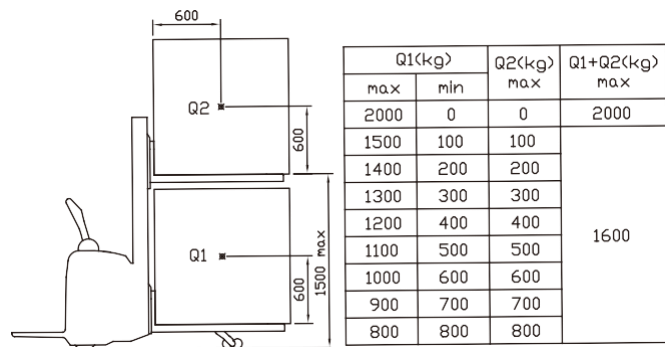


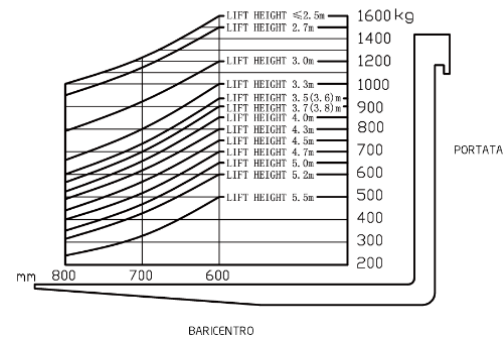
Stoccatrici elettrici con sollevamento iniziale uomo in piedi Serie A Hi Range 1.2-1.6t

Caratteristiche	HANGCHA GROUP CO., LTD.				
	1.1 Costruttore	CDD12-AZ35-L	CDD14-AZ35-L	CDD16-AZ35-L	
1.2 Modello					
1.3 Alimentazione	elettrica	elettrica	elettrica		
1.4 Tipo di guida	con pedana	con pedana	con pedana		
1.5 Portata nominale	Q (kg)	1200	1400	1600	
1.6 Baricentro	C (mm)	600	600	600	
1.8 Distanza del carico	x (mm)	748	748	748	
1.9 Interasse	y (mm)	1507	1507	1507	
Peso	2.1 Portata nominale	kg	1295	1300	1350
Ruote, Telaio	3.1 Gommatura		poliuretano	poliuretano	poliuretano
3.2 Diametro ruote anteriori		φ230×75	φ230×75	φ230×75	
3.3 Diametro ruote posteriori		φ85×70	φ85×70	φ85×70	
3.4 Diametro ruote stabilizzatrici		φ140×55	φ140×55	φ140×55	
3.5 Numero ruote anteriori/posteriori (x=ruota trazione)		1x+1/4	1x+1/4	1x+1/4	
3.6 Carreggiata anteriore	b ₁₀ (mm)	520	520	520	
3.7 Carreggiata posteriore	b ₁₁ (mm)	385	385	385	
Dimensioni	4.2 Altezza montante abbassato	h ₁ (mm)	1932	1932	1932
4.3 Alzata libera	h ₂ (mm)	90	90	90	
4.4 Altezza di sollevamento	h ₃ (mm)	2700	2700	2700	
4.6 Sollevamento iniziale	h ₃ (mm)	125	125	125	
4.15 Altezza forche in posizione bassa	h ₁₃ (mm)	90	90	90	
4.19 Lunghezza totale (pedana abbassata)	l ₁ (mm)	2135	2135	2135	
4.20 Lunghezza fino a spalla forche	l ₂ (mm)	985	985	985	
4.21 Larghezza totale	b ₁ (mm)	800	800	800	
4.22 Dimensioni forche DIN ISO 2331	s/e/(mm)	60/185/1150	60/185/1150	60/185/1150	
4.25 Scartamento esterno forche		570	570	570	
4.32 Luce libera da terra, al centro interasse	m ₂ (mm)	25	25	25	
4.33 Larghezza corsia di lavoro con pallet 1000 x 1200 trasversale	Ast (mm)	2600	2600	2600	
4.34 Larghezza corsia di lavoro con pallet 800 x 1200 longitudinale	Ast (mm)	2550	2550	2550	
4.35 Raggio di sterzata	W _a (mm)	1745	1745	1745	
Prestazioni	5.1 Velocità di traslazione con / senza carico	km/h	7	7	7
5.2 Velocità di sollevamento con / senza carico	m/s	0.135/0.210	0.165/0.325	0.135/0.250	
5.3 Velocità di discesa con / senza carico	m/s	0.260/0.165	0.260/0.165	0.260/0.165	
5.7 Pendenza superabile con / senza carico	%	10/16	10/16	8/16	
5.10 Freno di servizio		elettrico	elettrico	elettrico	
Motori elettrici	6.1 Motore trazione, prestazione con S2 60 min	kW	2.2	2.2	2.2
6.2 Motore sollevamento, potenza S3 15%	kW	2.2	3.2	3.2	
6.3 Batteria, in accord con norme DIN 43531/35/36 A, B, C, no		4DB280	4DB280	4DB340	
6.4 Voltaggio batteria standard K5		24/280	24/280	24/340	
8.1 Tipo impianto elettronico		AC	AC	AC	

PORTATA 1.6t



ATTENZIONE! Sottrarre 700kg con installazione traslatore



Specifiche montanti portate 1.2t - 1.4t - 1.6t

Tipo	Altezza sollevamento (h3)	Altezza massima forche (h3+h13)	Altezza montante abbassato (h1)	Altezza montante sfilato (h4)	Alzata libera (h2)	Portata a baricentro 600mm		
						1.2t	1.4t	1.6t
Montante Duplex-GAL a grande visibilità	mm	mm	mm	mm	mm	kg	kg	kg
	2000	2090	1582	2582	90	1200	1400	1600
	2500	2590	1832	3082	90	1200	1400	1600
	2700	2790	1932	3282	90	1200	1300	1500
	3000	3090	2082	3582	90	1130	1130	1200
	3300	3390	2232	3882	90	950	950	1000
	3500	3590	2332	4082	90	900	900	940
	3600	3690	2382	4182	90	890	890	930
	3700	3790	2432	4282	90	850	850	900
	3800	3890	2482	4382	90	840	840	890
Montante Duplex-GAL	4000	4090	2682	4682	90	800	800	850
	4300	4390	2832	4982	90	750	750	800
	4500	4590	2932	5182	90	700	700	750
	2000	2090	1635	2635	1090	1200	1400	1600
	2500	2590	1885	3135	1340	1200	1400	1600
	2700	2790	1985	3335	1440	1200	1300	1500
	3000	3090	2135	3635	1590	1130	1130	1200
	3300	3390	2285	3935	1740	950	950	1000
	3500	3590	2385	4135	1840	900	900	940
	3600	3690	2435	4235	1890	890	890	930
Montante Triplex-GAL	3500	3590	1884	4254	1220	890	890	930
	3700	3790	1949	4449	1290	850	850	900
	4000	4090	2049	4749	1390	800	800	850
	4300	4390	2149	5049	1490	750	750	800
	4500	4590	2199	5199	1590	700	700	750
	4700	4790	2299	5499	1590	650	650	700
	5000	5090	2394	5784	1700	600	600	650
	5200	5290	2449	5949	1790	550	550	600
	5500	5590	2549	6249	1890	450	450	500



Stoccatrici elettrici con sollevamento iniziale e pedana porta operatore Serie A Hi Range

con portata da 1.200 a 1.600kg



ISO14001:2004

ISO9001:2008

HANGCHA trucks conform to the European Safety Requirements.

HANGCHA GROUP si riserva il diritto di apportare cambiamenti relativi ai colori, alle attrezzature o alle specifiche dei carrelli evidenziati in questa brochure o di interrompere la produzione dei singoli modelli senza nessun tipo di comunicazione.

I colori dei carrelli consegnati potrebbero differire leggermente da quelli nella brochure.

Il mondo di Hangcha



Stoccatrici elettrici con sollevamento iniziale e pedana Serie A Hi Range

Gli stoccatrici della Serie A sono la nuova linea di prodotti pensati per magazzini ed impianti logistici. Con la più recente tecnologia AC, offrono performance eccellenti, facile utilizzo, sicurezza, affidabilità e bassi costi di manutenzione. Sono i mezzi ideali per il carico e lo scarico dei camion e la movimentazione di merce pallettizzata all'interno di magazzini, supermercati e officine. Gli stoccatrici della Serie A non temono ostacoli grazie al loro basamento mobile.

Semplice/ Efficiente/ Economico

Design

/ Gli stoccatrici con sollevamento iniziale della Serie A hanno un design accattivante, attuale, contraddistinto da linee morbide e sinuose, con un occhio di riguardo per l'ergonomia.

/ Lo chassis è realizzato in lamiera stampata ed i cofani con stampi ad iniezione, usando tecnologie e materiali solidi e durevoli, nel rispetto dell'ambiente.



Performance eccellenti

- / La modalità di guida in piedi, con timone centrale, e il sistema ESP (Electric Steering Power) offrono un funzionamento più semplice e flessibile.
- / La funzione di sollevamento iniziale delle razze offre una migliore flessibilità. La movimentazione del doppio pallet, superiore e inferiore, non solo può soddisfare le necessità di stoccaggio, ma offre anche una maggiore efficienza di movimentazione dei materiali.
- / Sollevamento proporzionale regolabile con consolle
- / Il motore di trazione in AC ad alta efficienza permette un'elevata velocità di guida e ottime prestazioni in rampa, bassa emissione di calore ed è esente da manutenzione
- / L'ultima versione del sistema elettronico CURTIS AC offre un controllo preciso e modulare di tutte le funzioni del carrello.
- / Il sistema CANBUS garantisce un accesso ai comandi affidabile e veloce.
- / Frenata a recupero di energia e funzione antislittamento in pendenza garantiscono la piena sicurezza di tutte le operazioni.

Comfort

- / La nuova struttura della pedana porta operatore garantisce il massimo comfort grazie all'innovativo sistema di assorbimento degli urti, riducendo la stanchezza nelle operazioni più lunghe.
- / Il timone di guida ergonomico REMA, Made in Germany, permette l'accesso a tutte le funzioni del carrello anche con una sola mano
- / La funzione marcia lenta permette movimenti sicuri e precisi in spazi molto ristretti.
- / La struttura ottimizzata del carrello garantisce un'eccellente visibilità e un facile inforcamento del pallet.
- / Il design dello chassis, stretto, con ampi angoli arrotondati rende il carrello più adatto per il funzionamento in scaffalature ad alta rotazione delle merci, mentre il design affusolato del carrello offre una capacità di passaggio molto più elevata.
- / È possibile scegliere forche con scartamento e lunghezza speciale per adattarsi a qualsiasi tipo di carico.
- / Estrazione laterale della batteria (optional).



Affidabilità

- / I quattro punti di appoggio, la struttura della macchina bassa e lo chassis robusto garantiscono portate residue più elevate ed una lunga vita operativa del carrello.
- / Componenti elettronici resistenti all'acqua garantiscono un'elevata protezione del sistema elettronico.
- / L'interruttore di prossimità contact-less offre una lunga durata e un funzionamento affidabile.
- / La limitazione elettronica del sollevamento impedisce il sovraccarico dell'impianto idraulico, che è più efficiente dal punto di vista energetico e può proteggere il motore trazione.
- / Il motore idraulico garantisce silenziosità, basse vibrazioni ed eccellenti performance per tutte le operazioni di sollevamento e discesa forche.
- / Le forche stampate offrono una maggiore robustezza e resistenza agli urti.
- / La spina della batteria è fissata sulla struttura del carrello per evitare danneggiamenti durante l'installazione della batteria.
- / La batteria è fissata saldamente ed il cofano poggia su materiale flessibile che riduce le vibrazioni e il rumore durante il funzionamento del carrello.

Sicurezza

- / La velocità di trazione si riduce automaticamente quando le forche superano 500mm di sollevamento.
- / Rallentamento in curva automatico.
- / Tre differenti sistemi di frenata ((frenatura ad inversione e al rilascio della farfalla di regolazione del senso di marcia, frenata di emergenza al rilascio del timone di guida e freno di stazionamento) garantiscono la massima sicurezza.
- / Anti-slittamento in pendenza.
- / Pulsante di emergenza sulla testa del timone per evitare lo schiacciamento involontario dell'operatore.
- / Sistema di discesa soft per garantire la protezione del carico, attivo quando il carico è a meno di 100mm dal suolo.

Manutenzione

- / Il motore trazione AC senza spazzole e senza manutenzione riduce significativamente i costi operativi.
- / Il motore sterzo AC senza spazzole e senza manutenzione riduce significativamente i costi operativi (optional).
- / L'indicatore dello stato di carica della batteria, il voltmetro contatore e la diagnostica dei guasti sono aspetti molto utili per la manutenzione.
- / Tutti gli alberi rotanti sono dotati di manicotto di lubrificazione e coppa dell'olio, utili per la manutenzione e per la tenuta nel tempo.

Caratteristiche Standard

- / Motore trazione AC
- / Impianto elettronico AC, a marchio ZAPI
- / Testata timone REMA
- / Controllo elettronico e centralina idraulica di produzione europea
- / Pedana porta operatore ribaltabile
- / Pulsante di emergenza
- / Voltmetro multifunzione
- / Rulli di carico doppi
- / Sollevamento iniziale h5=125mm
- / Forche 1150mm
- / Scartamento esterno forche 570mm
- / Blocco elettronico del sollevamento
- / Sistema "Soft Landing"
- / Collegamenti CAN BUS
- / Clacson
- / Batteria
- / EPS

Optional

- / Motore sterzo AC
- / Vari montanti disponibili (vedere tabella dedicata per dettagli)
- / Forche 1220/1600
- / Scartamento esterno forche 600/680mm
- / Estrazione laterale della batteria
- / Carica batterie a bordo
- / Griglia reggicarico
- / Batteria agli ioni di litio



Testata timone REMA



The integrated stamping molded guardrail offers better protection for the operator



Il cofano motore può essere aperto completamente: tutte le componenti ed i pezzi risultano visibili al primo sguardo, aspetto molto utile per la manutenzione dell'intera macchina



Rulli di carico doppi