

# KOBELCO

## SK850<sub>LC</sub>

■ Capacità della benna:

2,3 - 5,4 m<sup>3</sup>

■ Potenza del motore:

380 kW / 1.800 min<sup>-1</sup>

■ Peso in esercizio:

80.200 kg - 86.600 kg



**We Save You Fuel**  
Achieving a Low-Carbon Society



**KOBELCO**

**SK850<sub>LC</sub>**

Un maggior  
risparmio di carburante  
significa "efficienza"

Maggiore  
produttività  
significa "potenza"

Per i centri urbani e le miniere in tutto il mondo. Dall'impegno all'innovazione di Kobelco nasce un macchinario edile duraturo e rispettoso dell'ambiente, perfetto per qualsiasi attività e i cantieri di tutto il pianeta. La maggiore potenza e un risparmio di carburante più elevato, migliorano l'efficienza di qualsiasi progetto. Le macchine Kobelco SK850LC assicurano inoltre una maggiore durata e possono resistere alle condizioni di lavoro più gravose. Tutto questo garantisce nuovi livelli di valore che precorrono i tempi.

Prestando particolare attenzione all'ambiente globale del futuro, Kobelco offre un livello di produttività di prossima generazione per soddisfare le esigenze di riduzione dei costi dell'intero ciclo di vita della macchina e superare le aspettative dei clienti in tutto il mondo.



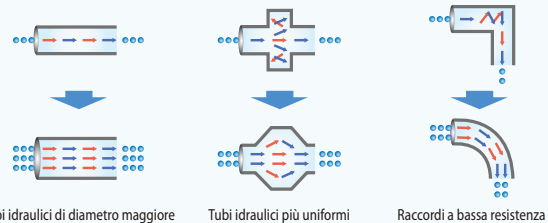
# L'evoluzione continua, migliorando il consumo di carburante

## Sistema idraulico: una tecnologia rivoluzionaria consente di risparmiare carburante

### Il circuito idraulico riduce le perdite di energia

Kobelco si è impegnata al massimo per migliorare il consumo di carburante riducendo al minimo la resistenza alla pressione idraulica e perfezionando la disposizione del circuito idraulico per minimizzare la resistenza delle valvole e ridurre gli attriti.

Il miglioramento del circuito idraulico è un mezzo efficace per ridurre la perdita di pressione.



## Una tecnologia rivoluzionaria migliora l'efficienza e riduce al minimo il consumo di carburante

### Modalità di lavoro

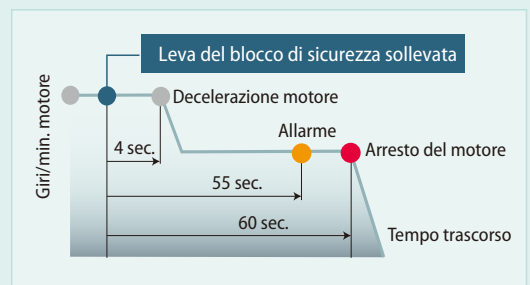
■ Funzionamento ottimale con tre modalità

- H** Modalità H ●●●●● Massima potenza per la massima produttività nei lavori più impegnativi
- S** Modalità S ●●●●● Equilibrio ideale fra produttività ed efficienza in termini di rendimento del carburante per un'ampia gamma di progetti di costruzioni urbani
- E** Modalità ECO ●●●●● Minimo consumo di carburante per progetti relativi a servizi pubblici e ad altri lavori che richiedono precisione

### Maggiore risparmio di carburante in modalità ECO

■ Rispetto ai modelli precedenti (SK850LC-1)

- E** Modalità ECO ●●●●● Miglioramento di circa il **17%**



### AIS (Auto Idle Stop)

Quando la leva di sicurezza rimane sollevata, il motore si arresta automaticamente. In questo modo si elimina lo spreco di carburante dovuto al funzionamento al minimo del motore nella fase di inattività, riducendo anche le emissioni di CO<sub>2</sub>.

Un maggior risparmio di carburante significa "efficienza"

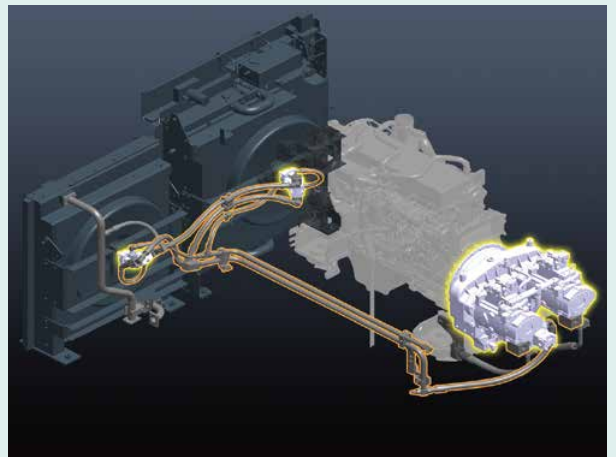
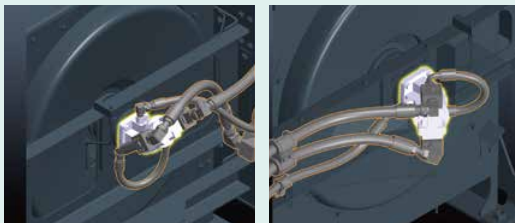
Il nuovo sistema di interflusso del braccio di scavo controlla in modo più efficiente il flusso del fluido idraulico e una significativa riduzione della resistenza nel circuito e della perdita di pressione migliora il rendimento del carburante. Il motore, già molto apprezzato per le sue prestazioni ambientali, è dotato di un nuovo sistema SCR\*.

\* SCR: Selective Catalytic Reduction (riduzione catalitica selettiva)

### Costruito per operare in ambienti particolarmente difficili

### Trasmissione idraulica per la ventola di raffreddamento del motore; ventola di raffreddamento dell'olio idraulico indipendente

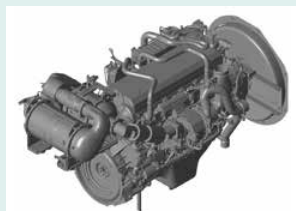
La trasmissione idraulica ottimizza la velocità di rotazione della ventola di raffreddamento per migliorare il risparmio di carburante e ridurre la rumorosità. Inoltre la ventola di raffreddamento dell'olio idraulico indipendente adatta con migliore efficienza il grado di raffreddamento alla temperatura dell'olio idraulico, per un ottimale controllo della temperatura.



### Motore di elevata potenza

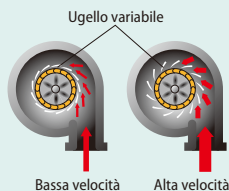
### Controllo elettronico del motore di prossima generazione

Il nuovo motore common-rail a controllo elettronico è dotato di iniezione del carburante ad alta pressione e di iniezioni multiple per una maggiore precisione. Inoltre, l'impianto di raffreddamento EGR e il filtro DP di cui è dotato, garantiscono elevata potenza grazie alla combustione ottimizzata ed emissioni notevolmente ridotte di particolato e NOx.



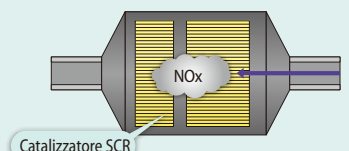
### Il turbo VG riduce l'emissione di particolato

Il turbocompressore a geometria variabile regola l'ingresso dell'aria per massimizzare il rendimento del carburante. Ai bassi regimi del motore, gli ugelli sono chiusi, la velocità del turbo viene incrementata e l'ingresso dell'aria viene aumentato. Ciò contribuisce a ridurre il consumo di carburante.



### Sistema SCR con DEF/AdBlue NUOVO

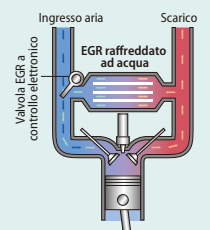
Il sistema di estrazione dei gas di scarico del motore utilizza la tecnologia SCR (Selective Catalytic Reduction) per convertire gas ossidi di azoto (NOx)\* in emissioni innocue di azoto e acqua. La tecnologia SCR combinata a un filtro antiparticolato diesel (DPF) produce una macchina molto più pulita.



\*80% più pulita di un livello Tier IV interim

### Il radiatore dell'EGR riduce l'emissione di NOx

I gas di scarico raffreddati dal radiatore dell'EGR vengono miscelati con l'aria fresca nel condotto di aspirazione. L'aria di ricircolo abbassa la temperatura di combustione con conseguente riduzione del tenore di NOx.



# Più potenza e maggiore efficienza

Il sistema idraulico ad alta efficienza riduce al minimo il consumo di carburante massimizzando al tempo stesso la potenza. Con movimenti agili ed elevata potenza di scavo, questo escavatore promette di migliorare la produttività del lavoro.

Forza di scavo di livello superiore

■ Massima forza di strappo della benna

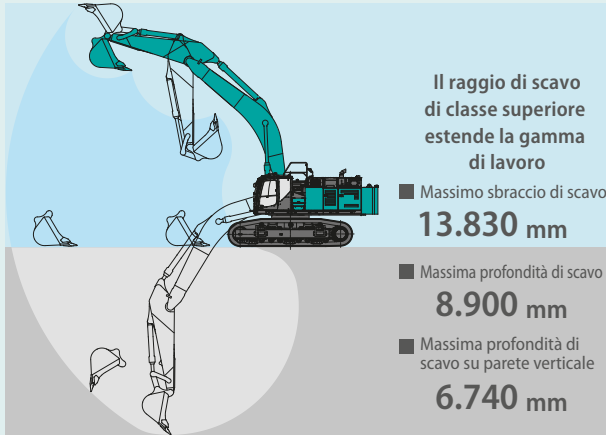
**432 kN**

■ Massima forza di strappo del braccio di scavo

**351 kN**



## Produttività e velocità con capacità di utilizzo superiore



I valori si riferiscono al braccio HD (3,6 m)

## Forza di traslazione di classe superiore

La potente forza di traslazione e trazione garantisce velocità elevata durante il superamento di pendenze o l'attraversamento di strade in cattivo stato, nonché l'agilità necessaria per cambiare direzione con facilità e rapidità.



■ Forza di trazione alla barra: **653kN**

## Circuito idraulico per aggancio rapido



Un circuito idraulico per l'aggancio rapido, che accelera l'operazione di sostituzione degli accessori, è disponibile come standard.

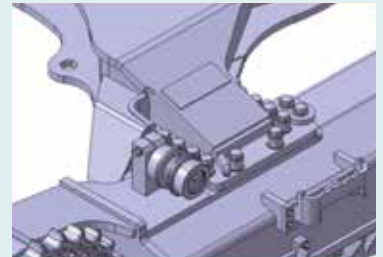
## Il comando a tocco leggero sulla leva consente di lavorare in modo più regolare e con minore fatica



La leva di comando maneggevole e scorrevole riduce la fatica nelle lunghe giornate di lavoro o nelle operazioni continuative.

## Larghezza MVLC

La larghezza dei cingoli può essere regolata fissando le posizioni dei bulloni in modo da assicurare la conformità con i regolamenti per il trasporto.



## Caratteristiche facili da utilizzare come i comandi ben visibili e intuitivi



### Monitor a schermata multipla a colori

Le visualizzazioni grafiche e dai colori brillanti sono facilmente riconoscibili sul monitor a schermata multipla LCD della console. Il display mostra il consumo di carburante, gli intervalli di manutenzione e molto altro.

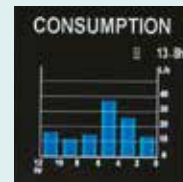
- 1 L'indicatore analogico fornisce una lettura intuitiva del livello di carburante e della temperatura dell'acqua del motore
- 2 La spia verde indica basso consumo di carburante durante il funzionamento
- 3 Indicatore di accumulo di particolato (sinistra)/indicatore di livello di AdBlue (destra)
- 4 Indicatore del consumo di carburante/tasto per le immagini della telecamera posteriore
- 5 Tasto della modalità di scavo
- 6 Tasto di visualizzazione monitor

### Tasto della modalità accessorio a singolo tocco

Il semplice tocco di un tasto converte il circuito idraulico e la quantità di flusso per adattarsi al cambio dell'accessorio. Le icone consentono all'operatore di verificare all'istante la correttezza della configurazione.



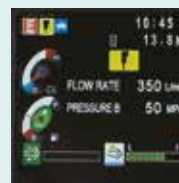
Indicatore di accumulo di particolato/accumulo di AdBlue



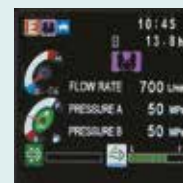
Consumo di carburante



Manutenzione



Modalità demolitore



Modalità cesoia

# Maggiore potenza e durabilità per proteggere il valore della macchina

Il design intelligente del sistema migliora la robustezza, eliminando al contempo i problemi idraulici. La maggiore POTENZA, affidabilità e durabilità porta la produttività a un nuovo livello.

## Maggiore affidabilità del sistema di filtraggio

La presenza di carburante e fluido idraulico puliti e privi di contaminanti è essenziale per ottenere prestazioni stabili. I sistemi di filtraggio migliorati riducono il rischio di problemi meccanici e prolungano la vita utile e la durabilità della macchina.

### Filtro del fluido idraulico <sup>NUOVO</sup>

Riconosciuto come il migliore del settore, il filtro super fine Kobelco filtra anche le particelle più piccole. Un nuovo coperchio previene la contaminazione durante il cambio dei filtri.

Fluido idraulico a lunga durata:

**5.000**  
ore

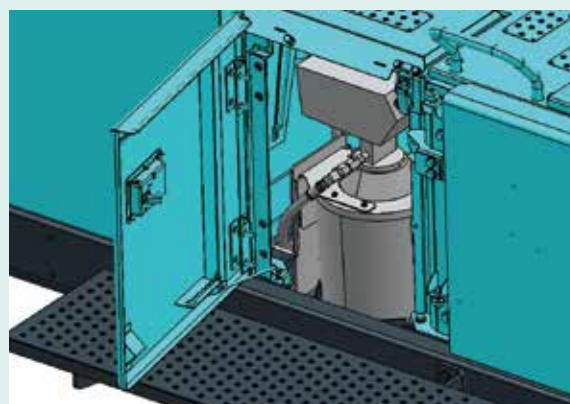
Il ciclo di sostituzione del filtro del fluido idraulico:

**1.000**  
ore



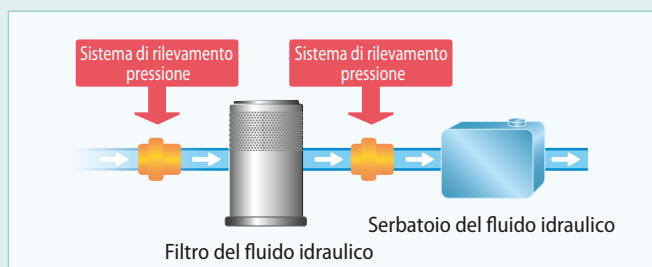
### Rifornimento semplificato del grasso

Il portello e la passerella laterali di nuova progettazione sono installati sul lato destro. Grazie al portello e alla passerella, il rifornimento di grasso è più semplice.



### Indicatore di intasamento del filtro del fluido idraulico <sup>NUOVO</sup>

I sensori di pressione all'ingresso e all'uscita del filtro dell'olio idraulico monitorano la differenza di pressione per valutare il grado di intasamento. Se la differenza di pressione supera un livello impostato, sul display multifunzione compare un avviso, così il filtro può essere pulito prima che la contaminazione raggiunga il serbatoio dell'olio idraulico.



### Portello di accesso all'ingrassatore a siringa

Il portello di accesso all'ingrassatore automatico a siringa è installato sul pianale anteriore. Questo portello consente di accedere all'ingrassatore automatico a siringa da terra.







### Intervallo di lubrificazione dell'accessorio di 500 ore

Sui perni dell'accessorio sono utilizzate boccole autolubrificanti mentre sui perni intorno alla benna sono installate boccole con elevata resistenza all'usura. Il ciclo di lubrificazione dei punti di lubrificazione intorno alla benna ha una durata di 250 ore mentre quello di altri punti è di 500 ore.



\* Inoltre le boccole della benna in due sezioni proteggono il lato del braccio dal contatto con le orecchie della benna e quindi dall'usura. Nel caso fosse necessario sostituire le boccole della benna, è possibile sostituirle separatamente dalla boccola principale più grande, riducendo in tal modo i costi.

### Guidacingolo a estensione totale (opzione)

Il guidacingolo a estensione totale opzionali resistono a vibrazioni elevate ed eliminano il rischio di fuoriuscita del cingolo.



### Tre guidacingolo

Tre guidacingolo per lavori gravosi installati sul telaio laterale di ogni cingolo assicurano stabilità nelle situazioni più impegnative.



### Sottoscocca inferiore di protezione

Il sottoscocca fissato al telaio inferiore protegge i tubi e i componenti idraulici da proiezione di pietre, spezzoni di tondini e altri detriti.



# La cabina confortevole è ora più sicura che mai

Un ambiente di lavoro più silenzioso e confortevole. Una cabina pensata appositamente per l'operatore è la chiave per una maggiore sicurezza.



## Comfort

### Cabina super ermetica



L'elevato livello di ermeticità mantiene la polvere all'esterno della cabina.

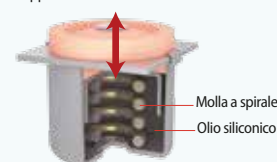
### Interno silenzioso

L'elevato livello di ermeticità mantiene la polvere all'esterno della cabina. L'elevato livello di ermeticità garantisce un interno cabina silenzioso e confortevole.

### Vibrazioni ridotte

Le molle a spirale assorbono le vibrazioni lievi mentre gli attacchi alti delle sospensioni oleodinamiche con olio silconico riducono le vibrazioni più forti. La corsa lunga ottenuta da questo sistema fornisce un'eccellente protezione dalle vibrazioni.

Il doppio della corsa di un attacco convenzionale



### La visuale ampia garantisce libertà di manovra all'operatore

Il finestrino anteriore è dotato di un unico cristallo ampio senza montante centrale sul lato destro per una visibilità estesa e senza ostacoli.

## Diffusori dell'aria condizionata dietro il sedile **NUOVO**



L'ampio climatizzatore è dotato di diffusori posti sui montanti posteriori per diffondere l'aria dal retro e lateralmente a sinistra e a destra del sedile dell'operatore. I diffusori possono essere regolati per emettere un flusso diretto di aria fredda o calda sull'operatore, garantendo un ambiente di lavoro più confortevole.



## L'ampia cabina permette di entrare e uscire facilmente

La cabina ampliata è dotata di un grande sportello, offre maggiore spazio in altezza e permette di entrare e uscire senza difficoltà.

## Sedile più confortevole per migliorare la produttività



Le sospensioni del sedile assorbono le vibrazioni



Lo schienale del sedile reclinabile può essere abbassato completamente



La doppia slitta permette di regolare il sedile per un comfort ottimale

## Le dotazioni interne aggiungono comfort e praticità



Radio stereo AM/FM con connessione Bluetooth in dotazione



Uscita di alimentazione USB/AUX/12 V



Spazioso vano portaoggetti



Spazioso vano portaoggetti

## Sicurezza



Le staffe di montaggio per le protezioni antivandalismo sono dotazioni standard (contattare il concessionario KOBELCO per l'installazione di protezioni antivandalismo o di protezioni parasassi frontali).



La protezione del tettuccio è una dotazione standard.

\*Le luci di lavoro sono opzionali.

## Visuale ampliata per una maggiore sicurezza



Telecamera posteriore Telecamera laterale destra



Martelletto per l'uscita di emergenza

### Telecamera laterale destra montata come dotazione standard

Oltre alla telecamera posteriore già esistente, come dotazione standard è installata anche una telecamera laterale destra per facilitare i controlli di sicurezza sull'intero perimetro della macchina.

# Una manutenzione efficiente mantiene la macchina in condizioni operative perfette

Facile manutenzione che supporta lavori su vasta scala

## Doppi sportelli di servizio imbullonati di facile apertura e chiusura

- Intercooler • Condensatore A/C
- Radiatore del carburante • Radiatore
- Scambiatore di calore dell'olio



## Filtro dell'aria



## Pompa di rifornimento



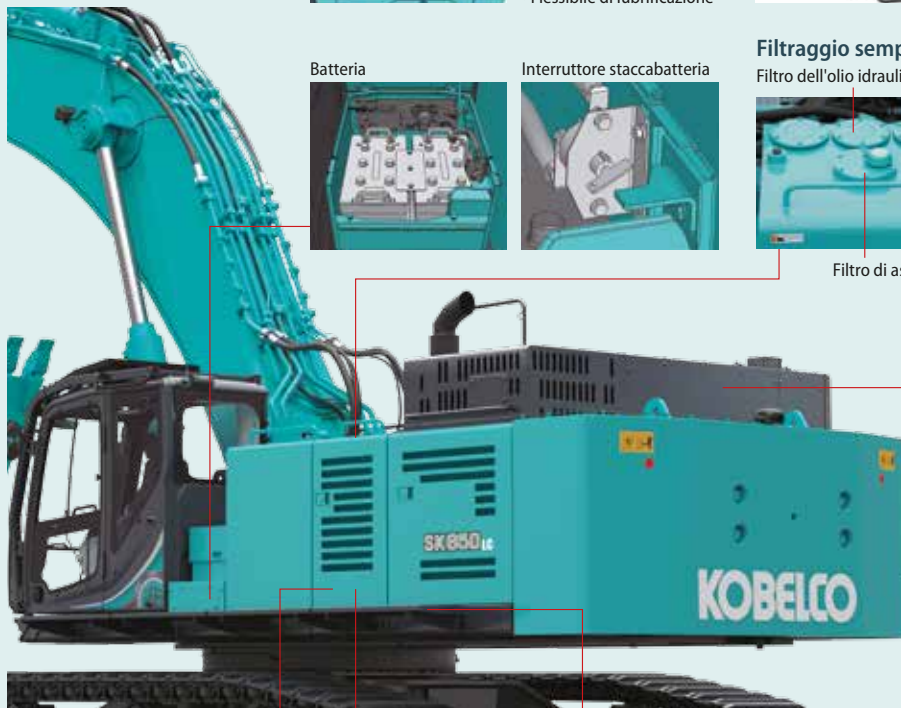
## Supporto per l'ingrassatore a siringa con bobina automatica

- Serbatoio del grasso lubrificante
- Flessibile di lubrificazione



## Serbatoio DEF/AdBlue®\*

Situato all'interno dell'apposito vano della macchina standard  
\* AdBlue® è un marchio registrato di Verband der Automobilindustrie e. V. (VDA).



## Batteria



## Interruttore staccabatteria



## Filtraggio semplice

Filtro dell'olio idraulico x 3



Filtro di aspirazione

## Intorno al vano motore



## Filtro del carburante



## Prefiltro del carburante con separatore d'acqua



## Filtro di drenaggio



## Grande cassetta porta-utensili



## Passerella



## Valvola di scarico dell'olio motore



## Filtro dell'olio motore



I controlli giornalieri di manutenzione sono essenziali per garantire il perfetto funzionamento degli escavatori di grandi dimensioni costantemente operativi. Le ispezioni e gli interventi di manutenzione devono essere rapidi e facili da realizzare al fine di massimizzare la produttività. Con la sua passerella per la manutenzione, il modello SK850LC offre facile accesso ai componenti e ai sistemi essenziali, consentendo di dedicare più tempo al lavoro.



## Ispezione semplificata di ralla, ingranaggi e bulloni

Un piccolo portello di accesso situato nella parte anteriore del telaio superiore, facilita l'ispezione di ralla, ingranaggi e bulloni.



## Facile accesso per la manutenzione in cabina



Scatola portafusibili facilmente accessibile.



Interruttore di rigenerazione manuale DPF



Il filtro del climatizzatore può essere facilmente rimosso senza attrezzi per gli interventi di pulizia. Uno per l'aria esterna e uno per l'aria interna.

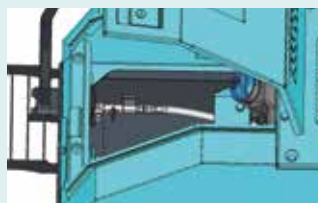
## Facile pulizia



Lo speciale design inclinato del telaio dei cingoli facilita la pulizia dal fango.



Tappetino staccabile in due parti con maniglie per facilitarne la rimozione.



Il filtro del climatizzatore può essere facilmente rimosso senza attrezzi per gli interventi di pulizia. Uno per l'aria esterna e uno per l'aria interna.

## Supporto totale per macchine con la velocità e la precisione della rete

KOMEXS è un sistema basato su satelliti per ricevere le informazioni sulle macchine. Consente la gestione delle macchine in ogni luogo del mondo tramite Internet. I dati su posizione, carico di lavoro e diagnostica aiutano le attività aziendali.



### Accesso diretto allo stato operativo

#### Dati sulla posizione

È possibile ottenere dati accurati sulla posizione anche da siti in cui le comunicazioni sono difficoltose.

#### Ore di funzionamento

Un confronto tra i tempi di funzionamento delle macchine in più cantieri mostra i cantieri con maggiore volume di lavoro e quelli più redditizi. Le ore di funzionamento in un cantiere possono essere registrate con precisione, per calcolare i tempi di utilizzo per le macchine a noleggio, ecc.

#### Dati sul consumo di carburante

I dati relativi al consumo di carburante e ai tempi di funzionamento al minimo, possono essere utilizzati per indicare i miglioramenti nel consumo.

#### Grafico delle operazioni

Il grafico mostra la suddivisione delle ore di lavoro tra categorie di operazioni differenti, tra cui scavo, funzionamento al minimo, traslazione e altre operazioni (N&B).



### Dati di manutenzione e avvisi

#### Dati sulla manutenzione della macchina

Fornisce lo stato di manutenzione di macchine separate che lavorano su più cantieri. I dati sulla manutenzione vengono inoltre comunicati al personale dell'assistenza KOBELCO, per una pianificazione più efficiente della manutenzione periodica.

### Sistema di sicurezza

#### Allarme di avvio motore

Invia una notifica se il motore è avviato fuori dagli orari predefiniti.

#### Allarme relativo all'area

Invia una notifica se la macchina esce dall'area predefinita.



## Motore

Modello	HINO E13CYM-KSDB
Tipo	Motore diesel a 4 tempi, 6 cilindri e sistema common rail a controllo elettronico, raffreddato ad acqua con turbocompressore.
N. di cilindri	6
Alésaggio e corsa	137 mm x 146 mm
Cilindrata	13 l
Potenza di uscita nominale	Net 380 kW / 1.800 giri/min (ISO 14396: senza ventola)
Coppia massima	Net 2.120 N.m / 1.300 giri/min (ISO 14396: senza ventola)



## Sistema idraulico

Pompa	
Tipo	Due pompe a cilindrata variabile + una pompa a ingranaggi
Massimo flusso di scarico	2 x 504 l/min, 1 x 30 l/min
Taratura della valvola di scarico	
Circuiti di scavo (principale)	33,0 Mpa
Circuito di traslazione	33,0 Mpa
Circuito di rotazione	25,9 Mpa
Circuito di comando pilota	5,0 Mpa
Pompa di comando pilota	Tipo a ingranaggi
Valvola di controllo principale	6 bobine
Scambiatore di calore dell'olio	Tipo raffreddato ad aria



## Sistema di rotazione

Motore di rotazione	Motore a pistone assiale		
Freno di stazionamento	Freno a disco a bagno d'olio, idraulico ad azionamento automatico		
Velocità di rotazione	7,3 giri/min		
Coppia di rotazione	268 kN-m		
Raggio di rotazione posteriore	4.580 mm		
Raggio minimo di rotazione anteriore	Braccio di scavo 3,6 m	6.340 mm	
	ME	5.470 mm	

## Peso operativo e pressione al suolo

In assetto standard, con braccio di sollevamento HD da 8,25 m, braccio di scavo HD da 3,6 m, benna da 3,5 m<sup>3</sup> ISO a colmo e contrappeso standard.

Sagomato		Pattini a doppia costolatura (altezza omogenea)			
Larghezza dei pattini		mm	650	750	900
Larghezza complessiva cingolato		mm	4.200(3.400)	4.300(3.500)	4.450(3.800)
Pressione al suolo	Senza guidacingolo a estensione totale	kPa	109	95	80
	Con guidacingolo a estensione totale	kPa	111	97	82
Peso in esercizio	Senza guidacingolo a estensione totale	kg	80.200	80.800	82.000
	Con guidacingolo a estensione totale	kg	81.700	82.400	83.500

In assetto standard, con braccio di sollevamento ME da 7,25 m, braccio di scavo HD da 2,9 m, benna da 5,4 m<sup>3</sup> ISO a colmo e contrappeso standard.

Sagomato		Pattini a doppia costolatura (altezza omogenea)			
Larghezza dei pattini		mm	650	750	900
Larghezza complessiva cingolato		mm	4.200(3.400)	4.300(3.500)	4.450(3.800)
Pressione al suolo	Senza guidacingolo a estensione totale	kPa	109	95	80
	Con guidacingolo a estensione totale	kPa	111	97	82
Peso in esercizio	Senza guidacingolo a estensione totale	kg	80.200	80.900	82.000
	Con guidacingolo a estensione totale	kg	81.800	82.400	83.600



## Sistema di traslazione

Motori di traslazione	2 motori a pistoni assiali a 2 velocità
Freni di traslazione	Freno idraulico per motore
Freni di stazionamento	Freno a disco a bagno d'olio per motore
Pattini di traslazione	51 per lato
Velocità di traslazione (alta/bassa)	4,2 / 2,7 km/h
Forza di trazione alla barra	653 kN
Pendenza superabile	70 % (35°)
Distanza da terra	850 mm



## Cabina e comandi

**Cabina**  
Cabina confortevole in ogni condizione climatica, realizzata in acciaio, isolata acusticamente e montata su attacchi alti a sospensioni oleodinamiche con olio silconico e dotata di un robusto tappetino separato.

**Comandi**  
Due comandi manuali a leva oppure due comandi a pedale per azionare il movimento in avanti o indietro di ciascun cingolo in modo indipendente.

Livelli di rumore	
Esterno	108 dB(A) (ISO 6395)
Operatore	71 dB(A) (ISO 6396)



## Braccio di sollevamento, braccio di scavo e benna

Cilindro del braccio di sollevamento	210 mm x 1.800 mm
Cilindro del braccio di scavo	220 mm x 2.175 mm
Cilindro della benna	200 mm x 1.570 mm



## Capacità serbatoi per rifornimento carburante e lubrificanti

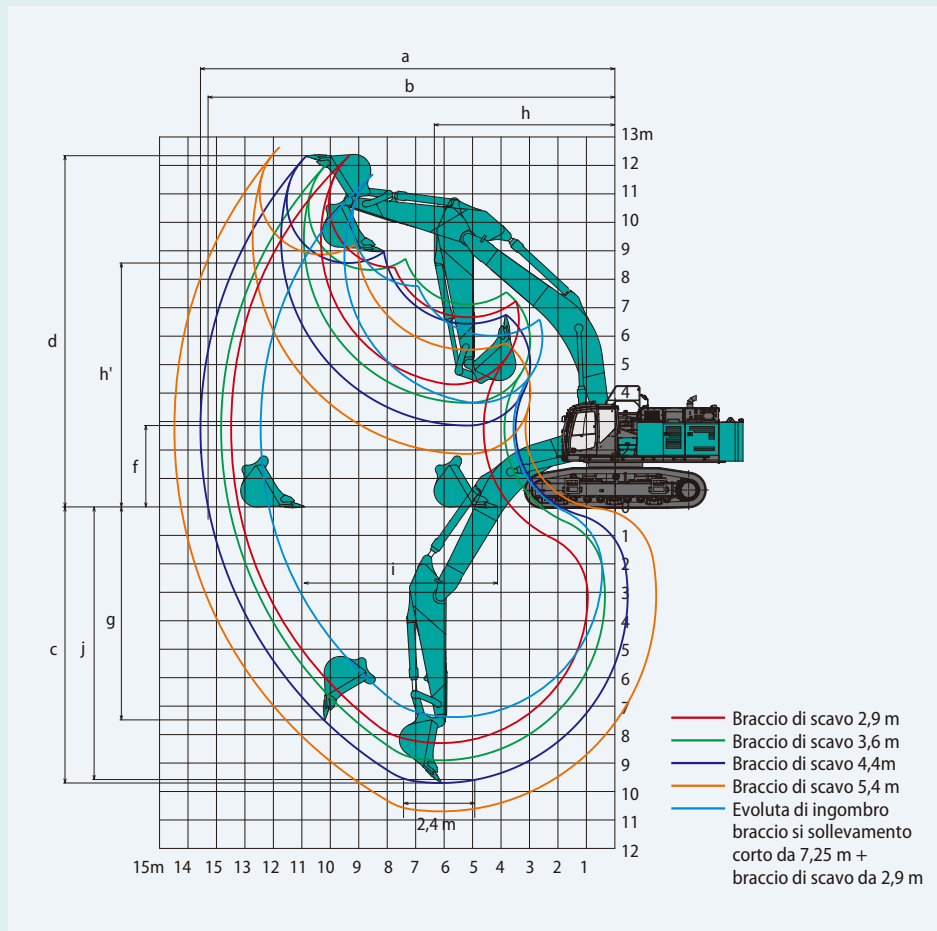
Serbatoio carburante	960 l
Sistema di raffreddamento	74 l
Olio motore	54 l
Riduttore di velocità per traslazione	2 x 22 l
Riduttore di velocità per rotazione	2 x 21,5 l
Serbatoio dell'olio idraulico	Livello dell'olio nel serbatoio 522 l
	Sistema idraulico 856 l
Serbatoio DEF/AdBlue	83 l

In assetto standard, con braccio di sollevamento HD da 8,25 m, braccio di scavo HD da 3,6 m, benna da 3,5 m<sup>3</sup> ISO a colmo e contrappeso pesante (+3 tonnellate).

Sagomato		Pattini a doppia costolatura (altezza omogenea)			
Larghezza dei pattini		mm	650	750	900
Larghezza complessiva cingolato		mm	4.200(3.400)	4.300(3.500)	4.450(3.800)
Pressione al suolo	Senza guidacingolo a estensione totale	kPa	113	98	83
	Con guidacingolo a estensione totale	kPa	115	100	85
Peso in esercizio	Senza guidacingolo a estensione totale	kg	83.200	83.800	85.000
	Con guidacingolo a estensione totale	kg	84.700	85.400	86.500

In assetto standard, con braccio di sollevamento ME da 7,25 m, braccio di scavo HD da 2,9 m, benna da 5,4 m<sup>3</sup> ISO a colmo e contrappeso pesante (+3 tonnellate).

Sagomato		Pattini a doppia costolatura (altezza omogenea)			
Larghezza dei pattini		mm	650	750	900
Larghezza complessiva cingolato		mm	4.200(3.400)	4.300(3.500)	4.450(3.800)
Pressione al suolo	Senza guidacingolo a estensione totale	kPa	113	98	83
	Con guidacingolo a estensione totale	kPa	115	100	85
Peso in esercizio	Senza guidacingolo a estensione totale	kg	83.200	83.900	85.000
	Con guidacingolo a estensione totale	kg	84.800	85.400	86.600



## Aree di lavoro

Unità: m

Braccio di sollevamento	8,25 m				7,25 m
	Braccio di scavo 2,9 m	3,6 m	4,4 m	5,4 m	2,9 m
Range					
a- Massimo sbraccio di scavo	13,48	13,83	14,56	15,48	12,45
b- Massimo sbraccio di scavo a livello del suolo	13,19	13,55	14,29	15,23	12,13
c- Massima profondità di scavo	8,30	8,9	9,7	10,70	7,38
d- Massima altezza di scavo	12,34	12,11	12,35	12,64	11,69
e- Massima altezza di scarico	8,41	8,34	8,57	8,87	7,77
f- Minima altezza di scarico	4,31	3,67	2,86	1,86	3,66
g- Massima profondità di scavo su parete verticale	5,16	6,74	7,48	8,41	4,42
h- Raggio minimo di rotazione	5,74	6,34	6,34	6,39	5,47
l- Corsa di scavo orizzontale a livello del suolo	4,36	5,67	6,80	8,08	4,37
j- Profondità di scavo per fondo piatto per 2,4 m	8,15	8,75	9,58	10,60	7,23
Capacità benna SAE a colmo	m <sup>3</sup> 4,6	3,5	2,8	2,3	5,4

## Forza di strappo (ISO 6015)

Unità: kN

Braccio di sollevamento	8,25 m				7,25 m
	Lunghezza del braccio di scavo 2,9 m	3,6 m	4,4 m	5,4 m	2,9 m
Forza di strappo della benna	ISO 432	403	403	403	432
Forza di strappo del braccio di scavo	ISO 351	311	272	234	351



## Accessori

Braccio di sollevamento		Braccio di scavo	
Braccio di sollevamento ME 7,25 m		2,9 m	
Peso: 8.060 kg		Peso: 4.070 kg	
Braccio di sollevamento standard 8,25 m		2,9 m	
Peso: 8.440 kg		Peso: 4.070 kg	
		3,6 m	
		Peso: 4.180 kg	
		4,4 m	
		Peso: 4.660 kg	
		5,4 m	
		Peso: 5.300 kg	

Uso			Benna a cucchiaio rovescio					
Capacità della benna	ISO a colmo	m <sup>3</sup>	2,3	2,8	3,5	4,6	5,4	
	A raso	m <sup>3</sup>	1,8	2,1	2,6	3,4	4,0	
Larghezza di apertura	Con lama laterale	mm	1.470	1.680	2.000	2.200	2.500	
	Senza lama laterale	mm	1.370	1.580	1.900	2.100	2.400	
N. di denti della benna			4	5	5	6	6	
Peso			kg	2.130	2.370	2.610	3.270	3.570
Combinazione	Braccio di scavo corto 2,9 m		○	○	○	◎	△	
	Braccio di scavo standard 3,6 m		○	○	◎	△	-	
	Braccio di scavo lungo 4,4 m		○	◎	△	-	-	
	Braccio di scavo lungo 5,4 m		◎	△	-	-	-	
	Braccio di scavo corto 2,9 m + braccio di sollevamento ME 7,25 m		-	-	-	-	◎	

◎ Standard ○ Raccomandato △ Solo carico

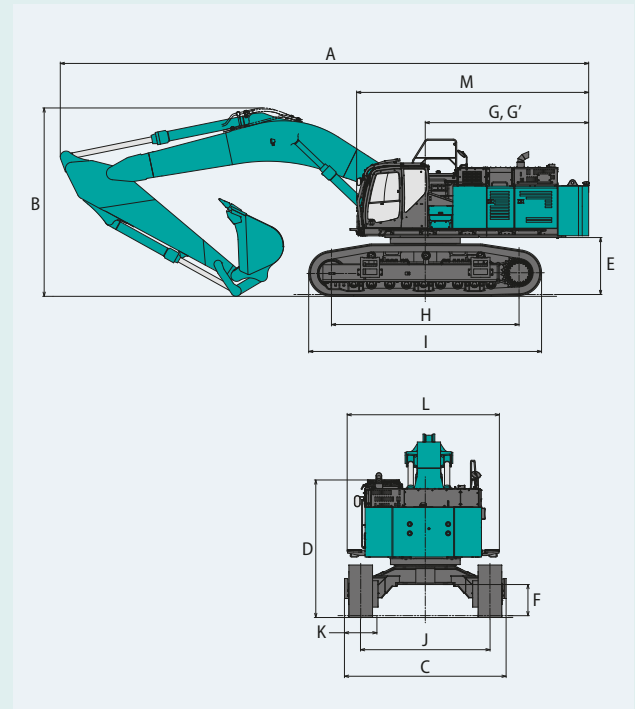




## Dimensioni

Braccio di sollevamento		8,25 m				7,25 m
Lunghezza del braccio di scavo		2,9 m	3,6 m	4,4 m	5,4 m	2,9 m
A	Lunghezza complessiva	14.600	14.530	14.480	14.220	13.590
B	Altezza complessiva (alla parte superiore del braccio di sollevamento)	4.580	4.760	5.160	5.750	4.880
C	Larghezza complessiva					
	Estesi	4.440				
	Rientrati	3.400				
D	Altezza complessiva (alla parte superiore della cabina)	3.770				
E	Distanza da terra dell'estremità posteriore*	1.560				
F	Distanza da terra*	850				
G	Raggio di rotazione posteriore	4.580				
G'	Distanza dall'asse di rotazione all'estremità posteriore	4.480				
H	Distanza del tamburo	5.140				
I	Lunghezza complessiva cingolato	6.380				
J	Scartamento					
	Estesi	3.550				
	Rientrati	2.750				
K	Larghezza dei pattini	650				
L	Larghezza complessiva torretta	4.170**				
M	Lunghezza complessiva torretta	6.350***				

Unità: mm



\* Esclusa l'altezza dell'aletta del pattino \*\*Con passerella \*\*\*Con protezione della cabina

### Quattro schemi di smontaggio e trasporto

Il modello SK850LC può essere smontato e trasportato in quattro modi diversi, fra cui: senza contrappeso, con braccio di sollevamento collegato; solo corpo principale; corpo principale senza telaio dei cingoli; ecc.

### Cingoli con scartamento variabile

Lo scartamento variabile consente di estendere i cingoli per fornire estrema stabilità e di ritrarli per facilitare il trasporto.

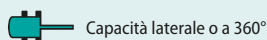
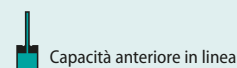
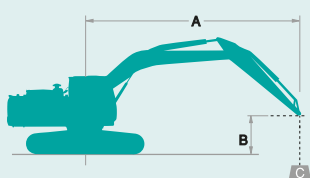
### Larghezza del cingolo

Pattini	650 mm
Estesi	4.200 mm
Rientrati	3.400 mm

Configurazione	Descrizione	Peso totale
<p><b>Schema 1</b></p> <p>4.860 mm 13.900 mm Larghezza di trasporto: 3.400 mm / pattino da 650 mm</p>	Macchina base senza contrappeso e benna, con struttura inferiore, braccio di sollevamento da 8,25 m e braccio di scavo da 3,6 m	64.210 kg
<p><b>Schema 2</b></p> <p>3.770 mm 12.180 mm Larghezza di trasporto: 3.400 mm / pattino da 650 mm</p>	Macchina base senza contrappeso, benna e braccio di scavo, con struttura inferiore e braccio di sollevamento da 8,25 m	59.740 kg
<p><b>Schema 3</b></p> <p>3.770 mm 7.050 mm Larghezza di trasporto: 3.400 mm / pattino da 650 mm</p>	Macchina base con struttura inferiore, senza contrappeso, benna, braccio di scavo e braccio di sollevamento	48.820 kg
<p><b>Schema 4</b></p> <p>2.880 mm 5.910 mm Larghezza di trasporto: 3.190 mm</p>	Macchina base con scocca, senza contrappeso, benna, braccio di scavo, braccio di sollevamento e struttura inferiore	24.470 kg

Contrappeso standard: 13.300 kg

# Capacità di sollevamento



A: Raggio dall'asse di rotazione alla parte superiore del braccio di scavo  
 B: Altezza parte superiore del braccio di scavo sopra/sotto il suolo  
 C: Capacità di sollevamento in kilogrammi  
 Senza benna  
 Taratura della valvola di scarico: 33,0 MPa

SK850LC		Braccio di sollevamento: 8,25 m		Braccio di scavo: 3,60 m		Senza benna		Pattini: 650 mm		Contrappeso pesante: 16.300 kg						
B	A	3,0 m		4,5 m		6,0 m		7,5 m		9,0 m		10,5 m		Al massimo sbraccio	Raggio	
10,5 m	kg													*14.590	*14.590	8,64 m
9,0 m	kg									*14.210	*14.210			*14.180	*14.180	9,81 m
7,5 m	kg									*14.680	*14.680	*14.070	*14.070	*14.070	*14.070	10,64 m
6,0 m	kg							*17.750	*17.750	*15.650	*15.650	*14.420	*14.420	*14.120	13.460	11,20 m
4,5 m	kg					*25.440	*25.440	*19.880	*19.880	*16.860	*16.860	*15.060	14.600	*14.290	12.590	11,53 m
3,0 m	kg							*21.870	*21.870	*18.070	17.720	*15.750	14.190	*14.550	12.140	11,66 m
1,5 m	kg					*30.480	30.200	*23.300	22.050	*19.040	17.150	*16.320	13.850	*14.870	12.050	11,58 m
Liv. suolo	kg					*30.750	29.780	*23.980	21.570	*19.580	16.780	*16.580	13.620	*15.240	12.330	11,31 m
-1,5 m	kg			*23.780	*23.780	*29.990	29.760	*23.840	21.400	*19.520	16.630	*16.280	13.560	*15.630	13.060	10,81 m
-3,0 m	kg	*25.800	*25.800	*35.480	*35.480	*28.270	*28.270	*22.790	21.500	*18.630	16.710			*15.980	14.480	10,06 m
-4,5 m	kg	*38.460	*38.460	*31.330	*31.330	*25.320	*25.320	*20.510	*20.510	*16.170	*16.170			*16.160	*16.160	9,00 m
-6,0 m	kg			*24.890	*24.890	*20.300	*20.300							*15.710	*15.710	7,47 m

SK850LC		Braccio di sollevamento: 8,25 m		Braccio di scavo: 5,40 m		Senza benna		Pattini: 650 mm		Contrappeso pesante: 16.300 kg										
B	A	1,5 m		3,0 m		4,5 m		6,0 m		7,5 m		9,0 m		10,5 m		12,0 m		Al massimo sbraccio	Raggio	
10,5 m	kg													*10.360	*10.360			*9.230	*9.230	10,77 m
9,0 m	kg																	*8.900	*8.900	11,73 m
7,5 m	kg													*11.110	*11.110	*10.820	*10.820	*8.790	*8.790	12,42 m
6,0 m	kg													*11.770	*11.770	*11.270	*11.270	*8.840	*8.840	12,90 m
4,5 m	kg								*16.100	*16.100	*14.000	*14.000	*12.650	*12.650	*11.770	*11.770	*9.060	*9.060	13,19 m	
3,0 m	kg							*23.680	*23.680	*18.480	*18.480	*15.500	*15.500	*13.610	*13.610	*12.360	11.470	*9.440	*9.440	13,30 m
1,5 m	kg							*26.940	*26.940	*20.590	*20.590	*16.890	*16.890	*14.520	13.650	*12.920	11.130	*10.020	9.530	13,24 m
Liv. suolo	kg					*17.680	*17.680	*28.940	*28.940	*22.120	21.370	*17.970	16.490	*15.250	13.210	*13.330	10.870	*10.860	9.650	13,00 m
-1,5 m	kg			*13.440	*13.440	*22.000	*22.000	*29.710	28.930	*22.950	20.810	*18.620	16.060	*15.660	12.920	*13.460	10.700	*12.090	10.030	12,57 m
-3,0 m	kg	*15.680	*15.680	*19.330	*19.330	*28.250	*28.250	*29.400	28.750	*23.000	20.570	*18.700	15.860	*15.600	12.800			*13.120	10.770	11,94 m
-4,5 m	kg	*21.490	*21.490	*26.200	*26.200	*36.720	*36.720	*28.040	*28.040	*22.170	20.620	*18.020	15.900	*14.750	12.900			*13.550	12.070	11,06 m
-6,0 m	kg			*34.870	*34.870	*32.910	*32.910	*25.370	*25.370	*20.180	*20.180	*16.150	*16.150					*13.920	*13.920	9,87 m
-7,5 m	kg					*26.540	*26.540	*20.740	*20.740	*16.160	*16.160							*13.970	*13.970	8,23 m

SK850LC		Braccio di sollevamento: 7,25 m		Braccio di scavo: 2,90 m		Senza benna		Pattini: 650 mm		Contrappeso pesante: 16.300 kg						
B	A	3,0 m		4,5 m		6,0 m		7,5 m		9,0 m		Al massimo sbraccio		Raggio		
9,0 m	kg							*18.820	*18.820					*18.890	*18.890	7,97 m
7,5 m	kg							*19.060	*19.060					*18.320	*18.320	8,98 m
6,0 m	kg							*23.900	*23.900	*20.390	*20.390	*18.500	*18.500	*18.130	17.390	9,64 m
4,5 m	kg							*27.550	*27.550	*22.210	*22.210	*19.320	18.960	*18.160	16.090	10,02 m
3,0 m	kg							*30.720	*30.720	*23.980	23.890	*20.210	18.450	*18.310	15.480	10,17 m
1,5 m	kg							*32.340	31.890	*25.170	23.200	*20.830	18.040	*18.540	15.440	10,09 m
Liv. suolo	kg							*32.300	31.490	*25.440	22.830	*20.820	17.820	*18.780	16.020	9,77 m
-1,5 m	kg					*38.170	*38.170	*30.800	*30.800	*24.540	22.770	*19.600	17.870	*18.920	17.420	9,18 m
-3,0 m	kg	*39.250	*39.250	*34.420	*34.420	*27.630	*27.630	*21.870	*21.870					*18.720	*18.720	8,28 m
-4,5 m	kg			*26.970	*26.970	*21.570	*21.570							*17.470	*17.470	6,94 m

SK850LC		Braccio di sollevamento: 7,25 m		Braccio di scavo: 2,90 m		Senza benna		Pattini: 900 mm		Contrappeso pesante: 16.300 kg						
B	A	3,0 m		4,5 m		6,0 m		7,5 m		9,0 m		Al massimo sbraccio		Raggio		
9,0 m	kg							*18.820	*18.820					*18.890	*18.890	7,97 m
7,5 m	kg							*19.060	*19.060					*18.320	*18.320	8,98 m
6,0 m	kg							*23.900	*23.900	*20.390	*20.390	*18.500	*18.500	*18.130	17.730	9,64 m
4,5 m	kg							*27.550	*27.550	*22.210	*22.210	*19.320	*19.320	*18.160	16.400	10,02 m
3,0 m	kg							*30.720	*30.720	*23.980	*23.980	*20.210	18.810	*18.310	15.790	10,17 m
1,5 m	kg							*32.340	*32.340	*25.170	23.660	*20.830	18.400	*18.540	15.760	10,09 m
Liv. suolo	kg							*32.300	32.120	*25.440	23.290	*20.820	18.180	*18.780	16.350	9,77 m
-1,5 m	kg					*38.170	*38.170	*30.800	*30.800	*24.540	23.230	*19.600	18.230	*18.920	17.780	9,18 m
-3,0 m	kg	*39.250	*39.250	*34.420	*34.420	*27.630	*27.630	*21.870	*21.870					*18.720	*18.720	8,28 m
-4,5 m	kg			*26.970	*26.970	*21.570	*21.570							*17.470	*17.470	6,94 m

SK850LC		Braccio di sollevamento: 8,25 m Braccio di scavo: 3,60 m Senza benna Pattini: 650 mm Contrappeso standard: 13.300 kg															
B	A	3,0 m		4,5 m		6,0 m		7,5 m		9,0 m		10,5 m		Al massimo sbraccio		Raggio	
10,5 m	kg														*14.590	*14.590	8,64 m
9,0 m	kg									*14.210	*14.210				*14.180	*14.180	9,81 m
7,5 m	kg									*14.680	*14.680	*14.070	13.710	*14.070	13.370	10,64 m	
6,0 m	kg							*17.750	*17.750	*15.650	*15.650	*14.420	13.440	*14.120	12.020	11,20 m	
4,5 m	kg					*25.440	*25.440	*19.880	*19.880	*16.860	16.520	*15.060	13.040	*14.290	11.200	11,53 m	
3,0 m	kg							*21.870	20.500	*18.070	15.820	*15.750	12.630	*14.550	10.760	11,66 m	
1,5 m	kg					*30.480	26.920	*23.300	19.650	*19.040	15.260	*16.320	12.280	*14.870	10.660	11,58 m	
Liv. suolo	kg					*30.750	26.510	*23.980	19.170	*19.580	14.890	*16.580	12.060	*15.240	10.900	11,31 m	
-1,5 m	kg			*23.780	*23.780	*29.990	26.480	*23.840	19.000	*19.520	14.740	*16.280	12.000	*15.630	11.560	10,81 m	
-3,0 m	kg	*25.800	*25.800	*35.480	*35.480	*28.270	26.730	*22.790	19.100	*18.630	14.820			*15.980	12.830	10,06 m	
-4,5 m	kg	*38.460	*38.460	*31.330	*31.330	*25.320	*25.320	*20.510	19.490	*16.170	15.250			*16.160	15.250	9,00 m	
-6,0 m	kg			*24.890	*24.890	*20.300	*20.300							*15.710	*15.710	7,47 m	

SK850LC		Braccio di sollevamento: 8,25 m Braccio di scavo: 5,40 m Senza benna Pattini: 650 mm Contrappeso standard: 13.300 kg																		
B	A	1,5 m		3,0 m		4,5 m		6,0 m		7,5 m		9,0 m		10,5 m		12,0 m		Al massimo sbraccio		Raggio
10,5 m	kg													*10.360	*10.360			*9.230	*9.230	10,77 m
9,0 m	kg																	*8.900	*8.900	11,73 m
7,5 m	kg													*11.110	*11.110	*10.820	*10.820	*8.790	*8.790	12,42 m
6,0 m	kg													*11.770	*11.770	*11.270	10.810	*8.840	*8.840	12,90 m
4,5 m	kg								*16.100	*16.100	*14.000	*14.000	*12.650	*12.650	*11.770	10.490	*9.060	8.810	13,19 m	
3,0 m	kg					*23.680	*23.680	*18.480	*18.480	*15.500	*15.500	*13.610	12.610	*12.360	10.140	*9.440	8.470	13,30 m		
1,5 m	kg					*26.940	*26.940	*20.590	19.900	*16.890	15.240	*14.520	12.080	*12.920	9.800	*10.020	8.350	13,24 m		
Liv. suolo	kg				*17.680	*17.680	*28.940	26.300	*22.120	18.970	*17.970	14.600	*15.250	11.650	*13.330	9.540	*10.860	8.440	13,00 m	
-1,5 m	kg			*13.440	*13.440	*22.000	*22.000	*29.710	25.660	*22.950	18.410	*18.620	14.170	*15.660	11.360	*13.460	9.370	*12.090	8.770	12,57 m
-3,0 m	kg	*15.680	*15.680	*19.330	*19.330	*28.250	*28.250	*29.400	25.470	*23.000	18.170	*18.700	13.970	*15.600	11.240			*13.120	9.440	11,94 m
-4,5 m	kg	*21.490	*21.490	*26.200	*26.200	*36.720	*36.720	*28.040	25.640	*22.170	18.220	*18.020	14.010	*14.750	11.340			*13.550	10.600	11,06 m
-6,0 m	kg			*34.870	*34.870	*32.910	*32.910	*25.370	*25.370	*20.180	18.570	*16.150	14.330					*13.920	12.700	9,87 m
-7,5 m	kg					*26.540	*26.540	*20.740	*20.740	*16.160	*16.160							*13.970	*13.970	8,23 m

SK850LC		Braccio di sollevamento: 7,25 m Braccio di scavo: 2,90 m Senza benna Pattini: 650 mm Contrappeso standard: 13.300 kg														
B	A	3,0 m		4,5 m		6,0 m		7,5 m		9,0 m		Al massimo sbraccio		Raggio		
9,0 m	kg							*18.820	*18.820					*18.890	*18.890	7,97 m
7,5 m	kg							*19.060	*19.060					*18.320	17.860	8,98 m
6,0 m	kg					*23.900	*23.900	*20.390	*20.390	*18.500	17.550	*18.130	15.660	*18.130	15.660	9,64 m
4,5 m	kg					*27.550	*27.550	*22.210	*22.210	*19.320	17.070	*18.160	14.430	*18.160	14.430	10,02 m
3,0 m	kg					*30.720	29.610	*23.980	21.490	*20.210	16.560	*18.310	13.850	*18.310	13.850	10,17 m
1,5 m	kg					*32.340	28.610	*25.170	20.800	*20.830	16.150	*18.540	13.800	*18.540	13.800	10,09 m
Liv. suolo	kg					*32.300	28.210	*25.440	20.430	*20.820	15.930	*18.780	14.310	*18.780	14.310	9,77 m
-1,5 m	kg			*38.170	*38.170	*30.800	28.230	*24.540	20.370	*19.600	15.980	*18.920	15.580	*18.920	15.580	9,18 m
-3,0 m	kg	*39.250	*39.250	*34.420	*34.420	*27.630	*27.630	*21.870	20.670					*18.720	18.170	8,28 m
-4,5 m	kg			*26.970	*26.970	*21.570	*21.570							*17.470	*17.470	6,94 m

SK850LC		Braccio di sollevamento: 7,25 m Braccio di scavo: 2,90 m Senza benna Pattini: 900 mm Contrappeso standard: 13.300 kg														
B	A	3,0 m		4,5 m		6,0 m		7,5 m		9,0 m		Al massimo sbraccio		Raggio		
9,0 m	kg							*18.820	*18.820					*18.890	*18.890	7,97 m
7,5 m	kg							*19.060	*19.060					*18.320	18.220	8,98 m
6,0 m	kg					*23.900	*23.900	*20.390	*20.390	*18.500	17.910	*18.130	15.990	*18.130	15.990	9,64 m
4,5 m	kg					*27.550	*27.550	*22.210	*22.210	*19.320	17.430	*18.160	14.750	*18.160	14.750	10,02 m
3,0 m	kg					*30.720	30.240	*23.980	21.950	*20.210	16.920	*18.310	14.160	*18.310	14.160	10,17 m
1,5 m	kg					*32.340	29.240	*25.170	21.260	*20.830	16.510	*18.540	14.120	*18.540	14.120	10,09 m
Liv. suolo	kg					*32.300	28.840	*25.440	20.890	*20.820	16.290	*18.780	14.640	*18.780	14.640	9,77 m
-1,5 m	kg			*38.170	*38.170	*30.800	28.860	*24.540	20.830	*19.600	16.340	*18.920	15.930	*18.920	15.930	9,18 m
-3,0 m	kg	*39.250	*39.250	*34.420	*34.420	*27.630	*27.630	*21.870	21.130					*18.720	18.570	8,28 m
-4,5 m	kg			*26.970	*26.970	*21.570	*21.570							*17.470	*17.470	6,94 m

**Note:**

- Non cercare di sollevare o sostenere alcun peso superiore alle capacità di sollevamento indicate in base ai relativi raggi e altezze di sollevamento. Il peso di tutti gli accessori deve essere detratto dalle suddette capacità di sollevamento.
- Le capacità di sollevamento si basano sulla macchina posizionata su terreno orizzontale, stabile e uniforme. L'utente deve tenere conto delle condizioni di lavoro quali terreni soffici o irregolari, suoli non livellati, carichi laterali, arresto improvviso del carico, condizioni pericolose, esperienza del personale, ecc.
- La parte superiore del braccio di scavo è definita come punto di sollevamento.
- Le suddette capacità di sollevamento sono conformi alle norme ISO 10567. Non superano l'87% della capacità di

- sollevamento idraulica o il 75% del carico di ribaltamento. Le capacità di sollevamento contrassegnate con un asterisco (\*) sono limitate dalla capacità idraulica anziché dal carico di ribaltamento.
- L'operatore deve conoscere bene il manuale dell'operatore e le istruzioni di manutenzione prima di azionare la macchina. È necessario rispettare sempre le regole per il funzionamento in sicurezza della macchina.
- Le capacità di sollevamento sono valide esclusivamente per le macchine fabbricate in origine da KOBELCO CONSTRUCTION MACHINERY CO., LTD. e con dotazioni standard originali.

## DOTAZIONI STANDARD

### MOTORE

- Motore, HINO E13CYM-KSDB, motore diesel con turbocompressore e intercooler
- Auto Idle Stop (AIS)
- Decelerazione automatica del motore
- Batterie (2 x 12 V, 190H52)
- Motorino di avviamento (24 V - 7 kW), alternatore 90 amp
- Griglia di pulizia rimovibile per il radiatore
- Spegnimento automatico per bassa pressione dell'olio motore
- Rubinetto di scarico della coppa dell'olio per il motore
- Filtro dell'aria a doppio elemento x 2
- Ventola di raffreddamento ad azionamento idraulico
- Pompa di rifornimento

### CONTROLLO

- Selettore della modalità di lavoro (modalità H, modalità S e modalità ECO)
- Kit di movimentazione carichi (valvola di sicurezza sul braccio di sollevamento e sul braccio di scavo)
- Impianto N&B extra (comando proporzionale) (non disponibile per versione ME)
- Interruttore staccabatteria

### SISTEMA DI ROTAZIONE E SISTEMA DI TRASLAZIONE

- Sistema antirimbazzo per la rotazione
- Sistema di traslazione rettilinea
- Traslazione a due marce con riduzione automatica della marcia
- Maglie dei cingoli sigillate e lubrificate
- Tensionatori dei cingoli lubrificati
- Freno automatico per la rotazione
- MVLC

### SISTEMA IDRAULICO

- Sistema di preriscaldamento automatico
- Scambiatore di calore dell'olio idraulico in alluminio
- Rilevatore di intasamento del filtro del fluido idraulico
- Circuito idraulico per attacco rapido

### SPECCHIETTI, LUCI E TELECAMERE

- Specchietto retrovisore
- Quattro luci di lavoro anteriori
- Telecamera posteriore e laterale destra

### CABINA E COMANDI

- Due leve di comando, azionabili dall'operatore
- Avvisatore acustico, elettrico
- Luce cabina (interna)
- Vano portaoggetti
- Ampio portatazza
- Tappetino staccabile in due parti
- Poggiatesta
- Corrimano
- Tergicristallo intermittente per parabrezza con due ugelli lavacrystallo
- Tettino panoramico
- Vetro di sicurezza atermico
- Finestrino anteriore con apertura a trazione e parte inferiore amovibile
- Monitor a colori, a schermata multipla, di facile lettura
- Climatizzatore automatico
- Martelletto per l'uscita di emergenza
- Sedile a sospensione pneumatica
- Radio UE (AUX, USB e Bluetooth)
- Protezione sul tettuccio (ISO 10262:1998)
- Sistema di monitoraggio remoto della macchina "KOMEXS"
- Ganci di traino
- Passerella (a sinistra e sul lato anteriore destro)
- Sottocopertura inferiore

## DOTAZIONI OPZIONALI

- Specifiche ME
- Vari bracci opzionali
- Ampia gamma di pattini
- Guidacingolo a estensione totale
- Due luci in cabina
- Sedile a sospensione meccanica (opzionale per le specifiche con impianto N&B)
- Contrappeso più pesante (+3.000 kg)
- Deflettore (può interferire con l'azione della benna)
- Protezione frontale
- Allarme di traslazione
- Kit di sollevamento

Nota: le dotazioni standard e opzionali possono variare. Consultare il concessionario KOBELCO per le specifiche.

Nota: il presente catalogo può contenere accessori e dotazioni opzionali non disponibili nell'area dell'utente. Inoltre, può contenere fotografie di macchine con specifiche tecniche diverse da quelle delle macchine vendute nell'area dell'utente. Rivolgersi al distributore KOBELCO più vicino per gli articoli richiesti. Per l'uso di questa macchina in lavori di demolizione sono necessarie dotazioni speciali. Prima dell'utilizzo, contattare il rivenditore KOBELCO. In conformità alla politica KOBELCO per il costante miglioramento dei prodotti, tutti i progetti e le specifiche tecniche sono soggetti a modifica senza preavviso. Copyright **KOBELCO CONSTRUCTION MACHINERY CO., LTD.** È vietata la riproduzione di qualsiasi parte del presente catalogo in qualsivoglia maniera senza notifica.

## KOBELCO CONSTRUCTION MACHINERY EUROPE B.V.

Veluwezoom 15  
1327 AE Almere  
Paesi Bassi  
[www.kobelco-europe.com](http://www.kobelco-europe.com)

Per eventuali domande contattare: