

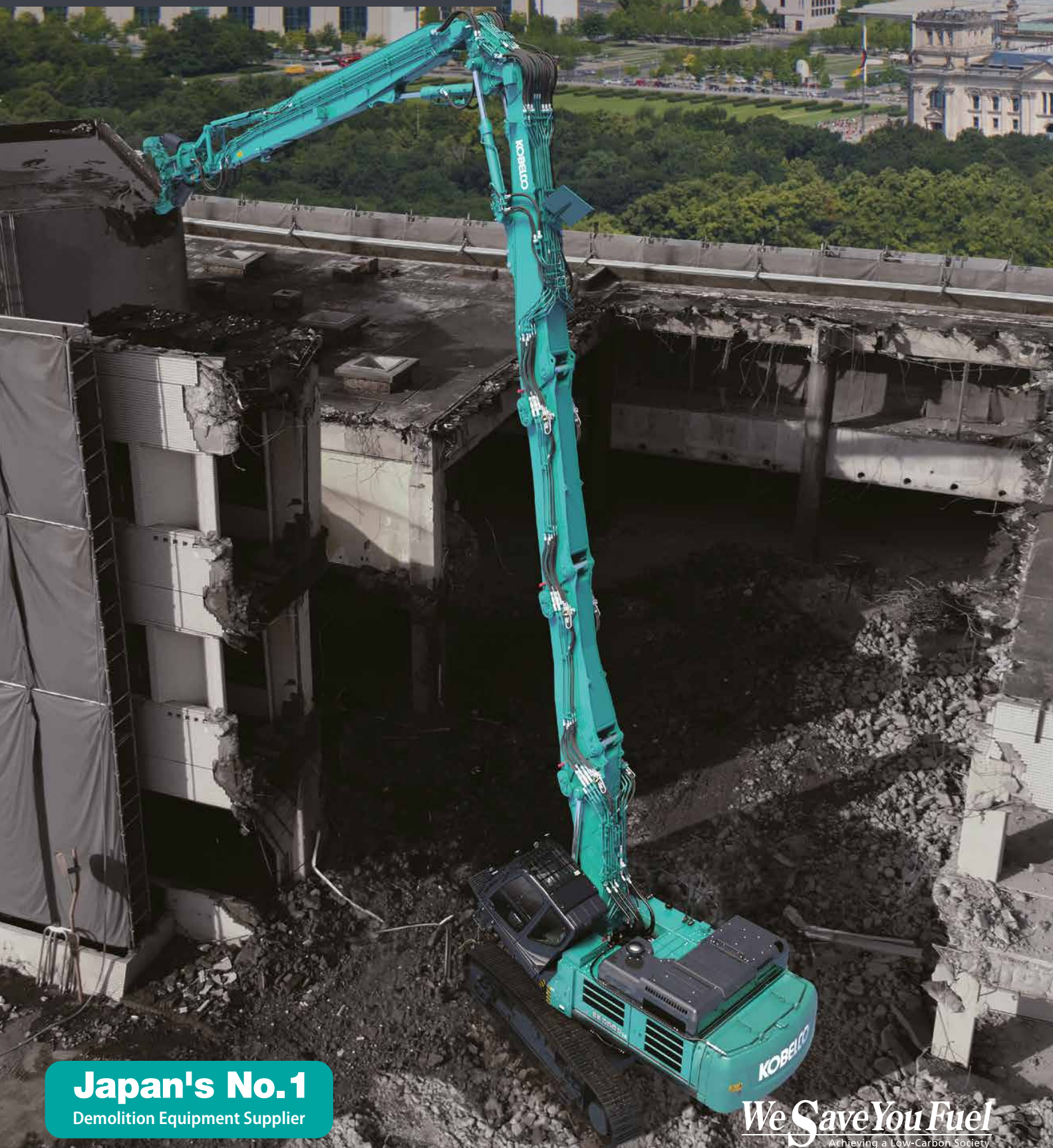
KOBELCO

SK550DLC-11

Performance  Design

Escavatore per demolizioni con braccio Ultra High Reach

SK550D_{LC}



Japan's No.1
Demolition Equipment Supplier

We Save You Fuel
Achieving a Low-Carbon Society

Performance Design

PRESTAZIONI — Ricerca costante dell'efficienza e della produttività con potenza e velocità superiori.

DESIGN — Incentrato sull'operatore con una filosofia che non accetta compromessi in termini di facilità d'uso e comfort ottimali. Abbiamo combinato questi principi per realizzare la nostra nuova macchina demolitrice per l'edilizia nella classe da 50 ton, il modello SK550DLC, la materializzazione di valori del tutto nuovi.

Oltre al miglioramento in termini di prestazioni e design, questa nuova macchina dedicata vanta funzionalità e meccanismi innovativi.

Una volta sperimentata questa macchina unica nel suo genere non la dimenticherete più, mentre KOBELCO continuerà ad innalzare il livello.

SK550D_{LC}



Verso il prossimo livello in termini di potenza e caratteristiche estetiche

Motore di elevata potenza

La potenza sviluppata dal motore è oltre il 10% superiore a quella del modello precedente e le prestazioni eccellono in ogni aspetto del lavoro.

Modello: HINO E13CYM

Potenza del motore

300 kW/1.900 min⁻¹
(ISO 14396)

Azionamento semplice con il selettore di avanzamento a impulsi

Molteplici operazioni combinate nel selettore di avanzamento a impulsi.

Osservare la schermata associata al selettore, quindi ruotare, selezionare, premere e procedere. Semplice!



Conoscere tutto con una rapida occhiata. Ampio monitor a colori da 10 pollici.

Incorpora il monitor a grande formato più ampio del settore. Le informazioni necessarie sono facilmente visibili e il funzionamento dei menu è molto semplice. L'ampia immagine della telecamera permette di verificare e confermare rapidamente le condizioni di sicurezza.



L'inclinazione della nuova console facilita l'immissione e l'acquisizione dei dati

Il design della console sinistra con leve di sicurezza è concepito tenendo in considerazione l'immissione e l'acquisizione dei dati con un ampio angolo di rientro.



Illuminazione LED automatica del portello

Un'illuminazione LED brillante si attiva in combinazione con l'apertura del portello e lo spegnimento del quadro con la chiave.

Retroilluminazione a LED estremamente elegante e gradevole

Interruttori e selettori sono dotati di retroilluminazione a LED.

Oltre alla maggiore riconoscibilità delle informazioni durante la notte, l'illuminazione conferisce all'interno un'aura elegante.

Selezione delle specifiche

Selezione degli accessori per i lavori di demolizione dalle altezze più elevate ai piani più bassi, fino ai livelli interrati, con una sola macchina.

Specifiche per accessorio a braccio Ultra High Reach

Eccelle nelle demolizioni di vecchi edifici da cinque a otto piani

Utilizza un accessorio a braccio Ultra High Reach in 3 segmenti con struttura a cilindro incrociato. Combinando due tipi di bracci e un inserto opzionale di elevazione, è possibile scegliere fra un totale di quattro configurazioni di accessori per raggiungere le altezze desiderate. Ideale per siti di demolizioni che richiedono un'altezza da 20m a 25m o perfino oltre.

Massima altezza di lavoro (al perno superiore del braccio)

Braccio da 8,7m,
con inserto di elevazione :

Circa
27,5m

Braccio da 6,1m,
con inserto di elevazione :

Circa
25,0m

Braccio da 8,7m,
senza inserto di elevazione:

Circa
24,0m

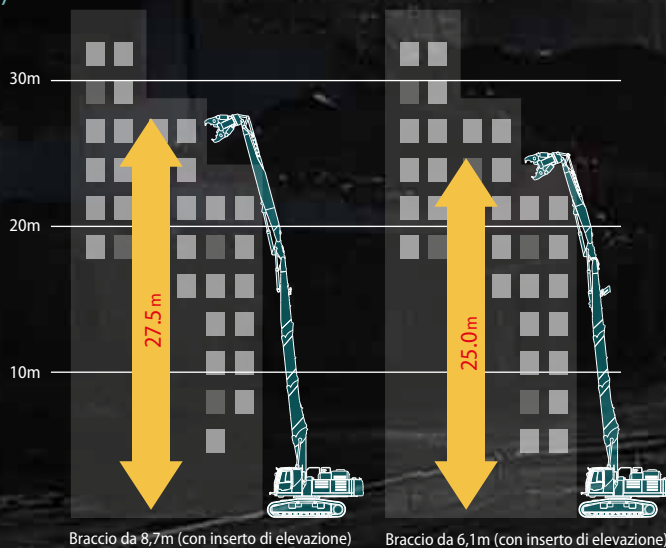
Braccio da 6,1m,
senza inserto di elevazione:

Circa
21,5m



Cesoia idraulica originale KOBELCO KR1100TPR-2

- Massima larghezza di apertura della ganascia: 1.100 mm
- Forza di frantumazione: 1.550 kN (al centro) / 950 kN (alla punta)
- Lunghezza cesoia: 200mm
- Massa: 2.600kg



Specifiche del braccio di sollevamento separato

Dai piani più bassi, fino ai livelli interrati, demolizione delle fondazioni senza problemi

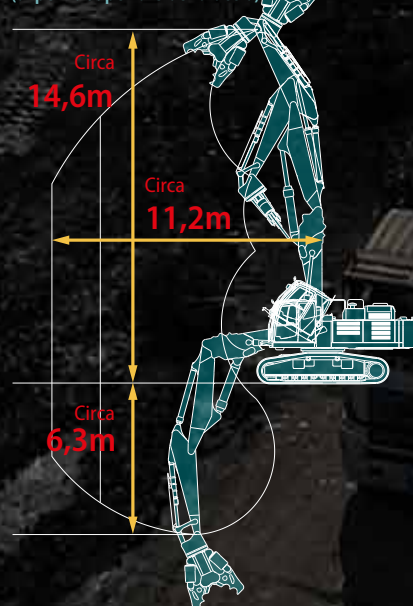
Con un grande raggio di lavoro, è in grado di demolire dai piani inferiori fino ai livelli interrati delle fondazioni. L'ampia larghezza di apertura e l'elevata forza di frantumazione della cesoia di grandi dimensioni assicurano potenza ed efficienza nelle demolizioni. Il potente supporto dell'accessorio fornito dal cilindro del bilanciere di grande diametro consente di lavorare con efficienza a grandi altezze.



Cesoia idraulica originale KOBELCO KR1500TPR-50

- Massima larghezza di apertura della ganascia: 1.500 mm
- Forza di frantumazione: 2.080 kN (al centro) / 1.420 kN (alla punta)
- Lunghezza cesoia: 200 mm
- Massa: 5.100 kg

Raggio di lavoro (al perno superiore del braccio)

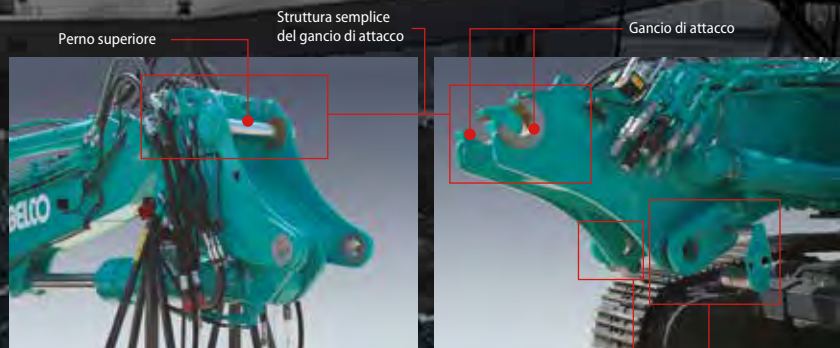


Trasporto della macchina smontata

Inclusi gli accessori NEXT, incorpora la tecnologia di montaggio/smontaggio all'avanguardia di KOBELCO.

Montaggio rapido degli accessori NEXT

Per l'attacco di un accessorio al braccio di sollevamento principale è utilizzato il sistema di collegamento NEXT costituito da un gancio di attacco e da perni manuali separati sinistro-destro sulla parte convessa frontale. Montaggio e smontaggio con sicurezza e rapidità.



Lato superiore (lato dorsale): È sufficiente inserire i perni nei ganci. Nessuna necessità di inserire/rimuovere i perni.

Lato inferiore (lato convesso frontale): Include una guida per facilitare l'allineamento delle posizioni dei perni.

Dispositivo di rimozione perno NEXT disponibile per lo smontaggio manuale dell'accessorio.

Il gancio di movimentazione oggetti (gancio OHK) è una dotazione standard

Gancio di sollevamento montato sul punto di collegamento della benna con specifiche del braccio di sollevamento separato. In grado di sollevare autonomamente l'accessorio Ultra High Reach; non è pertanto necessaria una gru di caricamento per il cambio degli accessori o per il carico/scarico della macchina su/da un camion per il trasporto.



Anche la connessione delle tubazioni è molto semplice con l'attacco multiplo e gli altri dispositivi

Con la parte di attacco dell'accessorio, collegare le tubazioni idrauliche al lato del braccio di sollevamento, quindi connetterle/disconnetterle con l'attacco multiplo o l'aggancio rapido. Connessione in sicurezza e comodità delle tubazioni a terra.



Attacco multiplo

Attacco rapido

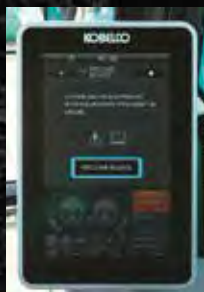
Le tubazioni ad aggancio rapido sono una dotazione standard

Le tubazioni dedicate sono una dotazione standard per la connessione dell'aggancio rapido e il cambio facile degli accessori frontali.



Scarico della pressione dell'accessorio dal display

Lo scarico della pressione dell'olio idraulico, prima del cambio dell'accessorio frontale o dello smontaggio dell'accessorio sul braccio, può essere effettuato selezionando il relativo comando sul display dal sedile dell'operatore.

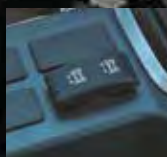


Larghezza dei cingoli modificabile con la macchina a terra

È disponibile un meccanismo di estensione/contrazione dei cingoli per ridurre la larghezza inferiore della macchina e permettere il trasporto agevole su rimorchio. L'azione di estensione/contrazione può essere eseguita facilmente con il meccanismo idraulico mentre i pattini della macchina poggiano a terra. Nessuna necessità di serrare bulloni.



Larghezza dei cingoli in posizione contratta: **2.980m**



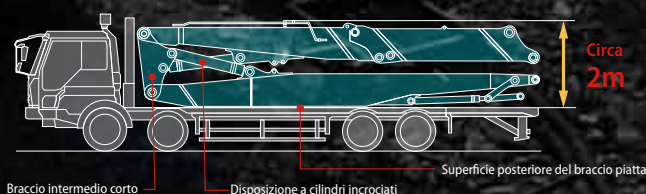
Contrappeso separabile per il trasporto della macchina smontata

Il contrappeso è separabile per facilitare l'attacco/distacco durante il trasporto della macchina base. Poiché è costruito con il peso separabile all'interno di un vano dedicato, è possibile effettuare la rimozione facilmente.



Altezza dell'accessorio durante il trasporto

[Specifiche per accessorio NEXT a braccio Ultra High Reach]



Nota : Caricamento del punto di passaggio fruste

Sul lato del motore di trazione, sopra al corpo inferiore del veicolo, sono fissate delle staffe come punto di passaggio fruste per evitare interferenze fra la copertura delle tubazioni e il cavo di connessione.



Lato folle

Lato motore di trazione

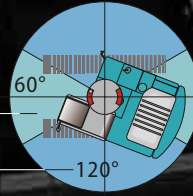
Affidabilità e sicurezza

La più recente tecnologia di KOBELCO per mantenere la macchina in perfette condizioni e proteggere l'operatore.

Trasmissione idraulica per la ventola di raffreddamento del motore; indipendente dalla ventola dello scambiatore di calore dell'olio

La trasmissione idraulica ottimizza la velocità di rotazione della ventola di raffreddamento per migliorare il risparmio di carburante e ridurre la rumorosità.

Inoltre la ventola indipendente dello scambiatore di calore dell'olio adatta con migliore efficienza il grado di raffreddamento alla temperatura dell'olio idraulico, per un controllo ottimale della temperatura.



Direzione verticale
Direzione laterale

Sistema di allarme di stabilità con rilevamento longitudinale/orizzontale

Il dispositivo calcola l'area di pericolo di ribaltamento in base alla posizione e all'angolo di rotazione dell'accessorio e, se rileva una situazione pericolosa, avvisa l'operatore generando un allarme e un messaggio di avviso sullo schermo. Rilevando la posizione longitudinale/laterale della struttura superiore, è possibile svolgere il lavoro su un raggio più ampio e con maggiore stabilità, nella direzione laterale della struttura superiore..



Display di avviso di stabilità

Una ventola a flusso inverso facilita il mantenimento delle prestazioni di raffreddamento

Per prevenire intasamenti in grado di ridurre l'efficienza di raffreddamento in parti come il radiatore, lo scambiatore di calore dell'olio o il refrigeratore intermedio, è stata aggiunta una ventola a flusso inverso per l'estrazione della polvere. I dispositivi di raffreddamento possono essere puliti con la semplice attivazione di un interruttore, per garantire l'equilibrio termico. Ciò inoltre rende superflue le attività di pulizia quotidiane più pesanti e onerose in termini di tempo.



Sistema di prevenzione delle interferenze con la cabina con funzionalità di arresto morbido

Se l'accessorio raggiunge una determinata distanza dalla cabina, un allarme e un messaggio di avviso sullo schermo informano l'operatore, e l'accessorio si arresta automaticamente in modo morbido per proteggere l'operatore. Poiché non esiste pericolo di contatto, l'operatore può azionare le leve di comando con tranquillità anche vicino alla cabina.



Sensore d'angolo del braccio di sollevamento

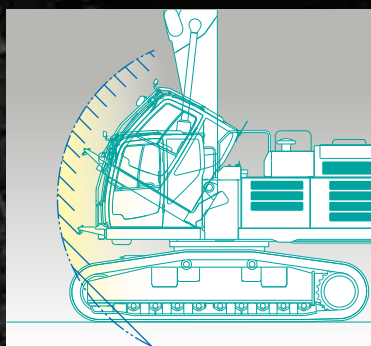
Sensore d'angolo del bilanciere

Sensore d'angolo del braccio di scavo

Sensore d'angolo della benna



Display di avviso di interferenza con la cabina



Luci di lavoro LED per garantire una buona visibilità in condizioni di scarsa luce o durante la notte

Dotazione di sei luci di lavoro LED ad alta luminosità. Le luci mantengono l'area di lavoro ben illuminata anche in condizioni di scarsa luce o durante la notte. È possibile verificare rapidamente le condizioni di sicurezza dell'area di lavoro.



Struttura superiore (1 luce)



Tetto della cabina (2 luci)



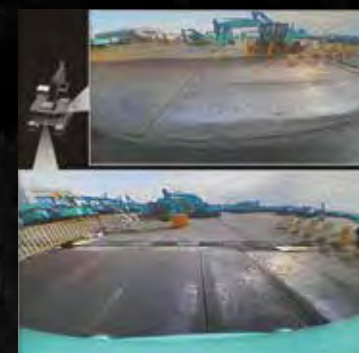
Fondo della cabina (1 luce)



Accessorio (2 luci)

Telecamere di visione a destra, sinistra e posteriore/ Visione "eagle-eye"

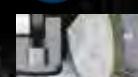
Sui lati posteriore, destro e sinistro della macchina base sono installate telecamere. L'immagine delle telecamere è facilmente visibile su un ampio monitor da 10 pollici. È possibile controllare e confermare le condizioni di sicurezza nei punti ciechi sul retro e sul lato destro con una semplice occhiata direttamente dal sedile dell'operatore. L'operatore può scegliere come visualizzare l'immagine della telecamera



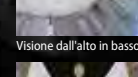
Visione posteriore/destra simultanea



Eagle Eye View



Telecamera di visione posteriore



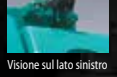
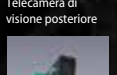
Visione dall'alto in basso



Visione sul lato sinistro



Telecamera sul lato destro



Telecamera sul lato destro



Telecamera sul lato destro

Comfort

Un ambiente di lavoro unico sulla macchina demolitrice per l'edilizia previene l'affaticamento dell'operatore.

Cabina a specifiche per demolizione dotata di funzione d'inclinazione

Una cabina con specifiche per lavori di demolizione, dotata di capacità d'inclinazione fino a 30° è una dotazione standard per la demolizione in pieno comfort di edifici di altezza elevata in cui l'operatore trascorre molto tempo guardando in alto. L'assenza di traverse che ostruiscano la visibilità fra il finestrino anteriore e il finestrino sul tettuccio e le griglie angolate sulla protezione della cabina assicura una buona visibilità dell'area di lavoro.



Protezione cabina ad apertura/chiusura facile da pulire (finestrino superiore-frontale e tettuccio)



Parasole verticali ad apertura/chiusura scorrevole per bloccare la luce solare diretta.



Visibilità superiore dall'alto



Interruttore di azionamento dell'inclinazione cabina



Area di spazzolamento del tergicristallo anteriore del 36% più ampia (rispetto alla cabina standard)



Valvola manuale di emergenza per l'abbassamento cabina



*La foto mostra l'escavatore modello SK500

Sedile a sospensioni pneumatiche

Come dotazione standard è installato un sedile a sospensioni pneumatiche con eccellente capacità di assorbimento degli urti per prevenire l'affaticamento anche nei lavori prolungati in posizione seduta. Include un ampio bracciolo da quattro pollici che consente di assumere una posizione confortevole, nonché un sistema di riscaldamento del sedile per lavorare in pieno comfort anche nella stagione invernale.

Apparecchiatura

Per garantire che la macchina rimanga utilizzabile in piena sicurezza per lungo tempo.



Telaio superiore rinforzato sotto le coperture di protezione

Le coperture in lamiera d'acciaio da 6mm di spessore proteggono i dispositivi presenti nella macchina base.



Protezione del telaio inferiore

Una copertura in lamiera d'acciaio da 9mm di spessore protegge i circuiti del sistema di traslazione.



Valvola di sicurezza per il cilindro del braccio di sollevamento, del braccio di scavo e del bilanciante

Previene la caduta dell'accessorio in caso di rottura delle tubazioni.



Protezione del cilindro della benna

Previene i danni al cilindro a causa della caduta di detriti.



Guidacingoli completi (opzione)

Previene il distacco dei tasselli del battistrada durante la marcia sul pietrisco da demolizione.



Sistema d'indirizzamento pubblico

Avvisa tutti i lavoratori nell'area con una qualità audio ottimale.



Specchietto alla base della cabina

Per controllare la sicurezza nell'area di calpestio e sotto la cabina quando è inclinata.



Gradino per l'accesso in cabina

Posizionato per offrire un comodo accesso alla cabina inclinata.



Pompa di rifornimento

Per un rifornimento di carburante rapido e sicuro da terra.



Sistema di lubrificazione automatica

Per lubrificare rapidamente gli accessori.



Spruzzo d'acqua

È disponibile un circuito di scarico per evitare la formazione di ruggine.



Cassetta di stoccaggio aggiuntiva

È disponibile una cassetta di stoccaggio per riporre utensili e accessori.



Deflettore di protezione dalla caduta oggetti

La protezione devia i detriti in caduta allontanandoli dalla macchina. Dotazione standard per l'accessorio Ultra High Reach.

* Le impostazioni dell'accessorio possono variare in base alle specifiche. Per ulteriori dettagli, fare riferimento all'elenco di accessori sulla quarta di copertina.



Motore

Modello	HINO E13CYM
Tipo	Motore diesel di tipo a iniezione diretta, quattro tempi, raffreddato a liquido con turbocompressore e intercooler
N. di cilindri	6
Alesaggio e corsa	137 mm x 146 mm
Cilindrata	12.913 l
Potenza di uscita nominale	300 kW / 1.900 min ⁻¹ (ISO 14396: senza ventola)
Coppia massima	1.700 N·m/1.400 min ⁻¹ (ISO 14396: senza ventola)



Sistema idraulico

Pompa	
Tipo	Pompe a pistoni a cilindrata variabile + pompa a ingranaggi + pompa pilota
Massimo flusso di scarico	2 x 370 l/min 1 x 63,5 - 1 x 28,5 l/min
Taratura della valvola di scarico	
Braccio di sollevamento, braccio di scavo e benna	31,4 MPa
Power Boost	34,3 MPa (Per braccio di sollevamento separato)
Circuito di traslazione	34,3 MPa
Circuito di rotazione	26,0 MPa
Circuito di comando	5,0 MPa
Circuito per cesoia (demolitore)	31,4 MPa (Apertura e chiusura) 20,6 MPa (Rotazione)
Pompa di comando pilota	Tipo a ingranaggi
Valvole di controllo principali	8 bobine
Scambiatore di calore dell'olio	Tipo raffreddato ad aria



Sistema di rotazione

Motore di rotazione	Due motori a pistoni a cilindrata fissa
Freno	Idraulico, con blocco automatico quando la leva di comando della rotazione è in folle
Freno di stazionamento	A disco in bagno d'olio
Velocità di rotazione	4,0 min ⁻¹ (Accessorio Ultra High Reach) 7,5 min ⁻¹ (Braccio di sollevamento separato)
Raggio di rotazione posteriore	3.970 mm
Coppia di rotazione	188 kN·m



Sistema di traslazione

Motori di traslazione	Motore a pistoni a cilindrata variabile con valvola di controbilanciamento
Freni di traslazione	Freno idraulico
Freni di stazionamento	A disco in bagno d'olio
Pattini di traslazione	50 per lato
Velocità di traslazione (alta/bassa)	5,4 / 3,2 km/h
Forza di trazione alla barra	415 kN (SAE)
Pendenza superabile	70% {35°}



Cabina e comandi

Cabina	
Cabina confortevole in ogni condizione climatica, realizzata in acciaio, isolata acusticamente, montata su attacchi viscosi con tenute in silicone e dotata di un robusto tappetino separato. Cabina a specifiche per demolizione dotata di funzione d'inclinazione (30°).	

Comando	
Due leve manuali e due pedali di comando per l'azione di traslazione.	
Due leve manuali e un pedale di comando per le azioni di scavo e rotazione.	
Acceleratore del motore elettrico di tipo a potenziometro elettrico.	

Livelli di rumore	
Esterno	106 dB(A) (2000/14/EC)
Operatore	69 dB(A) (ISO 6396)
Livelli di vibrazioni	
Sistema mano/braccio*	≤ 2,5 m/s ²
Corpo*	≤ 0,5 m/s ²

* Per la valutazione del rischio secondo la norma 2002/44/CE, fare riferimento a ISO/TR 25398: 2006.



Braccio di sollevamento, braccio di scavo e benna

Alesaggio x corsa (mm)

Tipo di accessorio	Ultra High Reach NEXT
Cilindri del braccio di sollevamento	180 x 1.580
Cilindri della struttura del braccio base	140 x 1.210
Cilindro del braccio di scavo	170 x 1.210
Cilindro della benna	125 x 1.200
Tipo di accessorio	Separato
Cilindri del braccio di sollevamento	180 x 1.580
Cilindro della struttura del braccio base	270 x 1.418
Cilindro del braccio di scavo	190 x 1.970
Cilindro della benna	160 x 1.410



Capacità serbatoi per rifornimento carburante e lubrificanti

Serbatoio carburante	638 l
Sistema di raffreddamento	70 l
Olio motore	58 l
Riduttore di velocità per traslazione	2 x 15,0 l
Riduttore di velocità per rotazione	2 x 5,0 l
Serbatoio dell'olio idraulico	Livello dell'olio nel serbatoio 371 l Sistema idraulico da 720 l
Serbatoio DEF/AdBlue	83 l

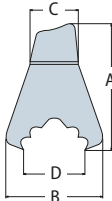
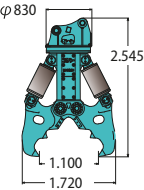
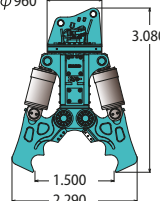
Peso operativo e pressione al suolo

Tipo di accessorio	Attrezzatura/ accessorio Ultra High Reach NEXT*		Accessorio separato*
	Braccio di scavo da 6,1 m (25 m di altezza)	Braccio di scavo da 8,7 m (27,5 m di altezza)	
Peso in esercizio	63.500 kg	64.000 kg	65.500 kg
Pressione al suolo	109 kPa	110 kPa	112 kPa

* Misurato con il massimo peso per l'attrezzo

Accessori

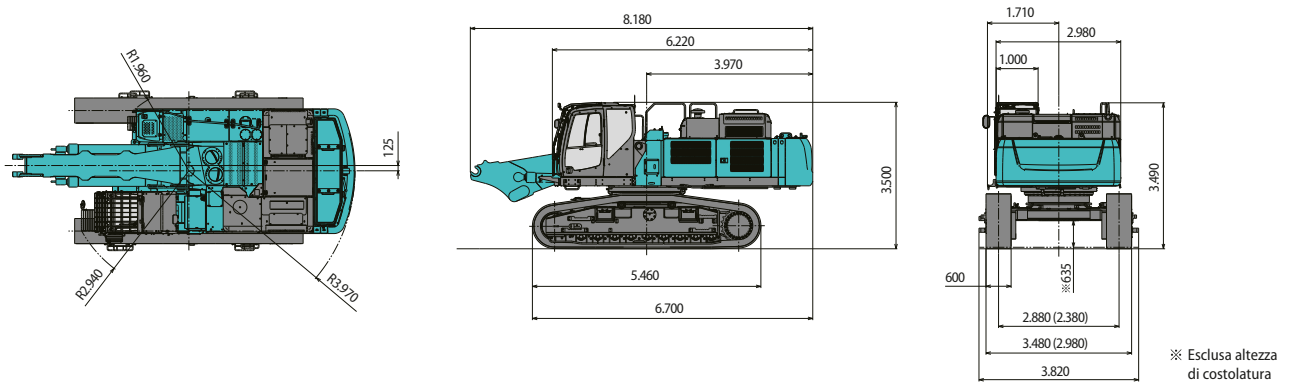
Cesويا

Modello		KR1100TPR-2	KR1500TPR-50	
Peso	kg	2.600	5.100	
Dimensioni	 <p>A Lunghezza complessiva B Larghezza C Diametro D Ampiezza di apertura ganascia</p>			
	Lunghezza della lama	mm	200	200
Forza di frantumazione	In punta	kN	950	1.420
	Al centro	kN	1.550	2.080
Dimensioni assemblata	Larghezza alla testa del braccio di scavo	mm	325	450
	Diametro del perno	mm	φ 80	φ 100
Pressione idraulica di esercizio	MPa	34,3	29,4	

Nota: unità conformi al Sistema internazionale di unità (SI).

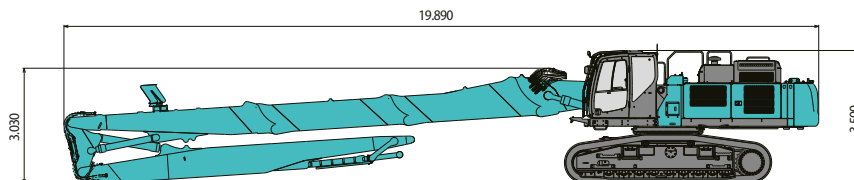
Dimensioni

Dimensioni (macchina base + struttura base del braccio di sollevamento) Unità: mm

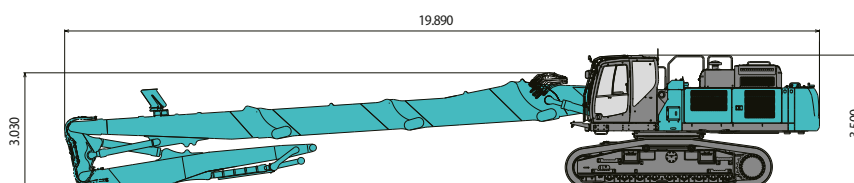


Dimensioni della macchina assemblata Unità: mm

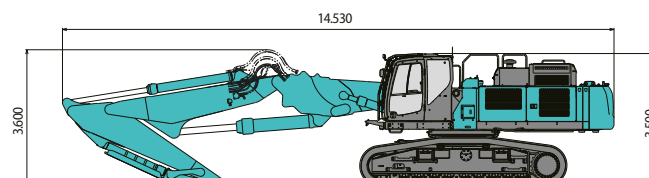
- Specifiche per accessorio Ultra High Reach NEXT: Braccio di scavo da 8,7 m + braccio intermedio da 3,5 m



- Specifiche per accessorio Ultra High Reach NEXT: Braccio di scavo da 6,1 m + braccio intermedio da 3,5 m



- Specifiche per braccio separato NEXT

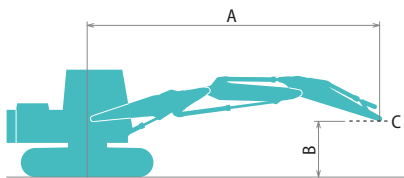


Dimensioni e peso a macchina disassemblata

Unità: mm

<p>Macchina base + struttura base del braccio di sollevamento</p> <p>Peso: 51.700 kg</p>	<p>Macchina base + struttura base del braccio di sollevamento (senza contrappeso)</p> <p>Peso: 40.500 kg</p>	<p>Involucro del contrappeso</p> <p>Peso: 4.810 kg</p>
<p>Contrappeso</p> <p>Peso: 6.260 kg</p>	<p>Accessorio Ultra High Reach NEXT: Braccio di scavo da 8,7m + Braccio intermedio da 3,5m (incluso piedistallo in dotazione)</p> <p>Larghezza complessiva: 1.770 mm Peso: 8.180 kg</p>	<p>Accessorio Ultra High Reach NEXT: Braccio di scavo da 8,7m (incluso piedistallo in dotazione)</p> <p>Larghezza complessiva: 1.770 mm Peso: 6.480 kg</p>
<p>Accessorio Ultra High Reach NEXT: Braccio di scavo 8,7 m + braccio intermedio 3,5m (incluso piedistallo in dotazione)</p> <p>Larghezza complessiva: 1.770 mm Peso: 7.670 kg</p>	<p>Accessorio Ultra High Reach NEXT: Braccio di scavo da 6,1m (incluso piedistallo in dotazione)</p> <p>Larghezza complessiva: 1.770 mm Peso: 5.970 kg</p>	<p>Accessorio Ultra High Reach NEXT: Braccio intermedio da 3,5m (incluso supporto opzionale)</p> <p>Larghezza complessiva: 1.770 mm Peso: 1.970 kg</p>
<p>Accessorio Ultra High Reach NEXT: Adattatore braccio da 3,5m (incluso supporto opzionale)</p> <p>Larghezza complessiva: 1.850 mm Peso: 2.070 kg</p>	<p>Braccio di sollevamento separato NEXT (incluso piedistallo in dotazione)</p> <p>Larghezza complessiva: 1.850 mm Peso: 8.790 kg</p>	

Capacità di sollevamento



Capacità anteriore in linea



Capacità nominale laterale o a 90°

A – Raggio dall'asse di rotazione alla cima del braccio di scavo
 B – Altezza al perno superiore del braccio di scavo sopra/sotto il suolo
 C – Punto di sollevamento
 Taratura della valvola di scarico: 34,3 MPa

Unità: kg

Raggio A B Altezza	Braccio di sollevamento separato		Braccio di scavo: 3,45 m		Senza accessorio anteriore		Contrappeso: 11.100 kg		Pattino: 600 mm (Power Lift)		Al massimo sbraccio		Raggio				
	3,0 m	4,5 m	6,0 m	7,5 m	9,0 m	10,5 m	12,0 m										
13,5 m		*15.790	*15.790									*14.090	*14.090	5,87 m			
12,0 m				*13.200	*13.200	*10.600	*10.600					*10.950	*10.950	8,14 m			
10,5 m				*11.610	*11.610	*8.620	*8.620	*9.170	*9.170			*9.440	8.540	9,66 m			
9,0 m		*9.580	*9.580	*11.300	*11.300	*11.380	*11.380	*8.180	*8.180	*8.550	7.370	*8.560	6.950	10,76 m			
7,5 m		*19.300	*19.300	*14.370	*14.370	*11.760	*11.760	*7.790	*7.790	*8.050	7.310	*7.960	6.000	11,56 m			
6,0 m		*18.440	*18.440	*15.550	*15.550	*8.450	*8.450	*7.910	*7.910	*7.960	7.070	*7.490	5.400	12,12 m			
4,5 m		*15.830	*15.830	*11.500	*11.500	*9.520	*9.520	*8.490	*8.490	*8.140	6.770	*7.530	5.410	12,47 m			
3,0 m		*16.720	*16.720	*13.640	*13.640	*10.740	10.340	*9.210	8.100	*8.490	6.490	*7.380	5.280	12,63 m			
1,5 m		*13.770	*13.770	*15.420	13.870	*11.880	9.870	*9.930	7.750	*8.540	6.270	*7.050	5.170	12,61 m			
Liv. suolo		*17.830	*17.830	*14.530	13.590	*11.600	9.680	*9.710	7.570	*8.060	6.140	*6.420	5.140	12,40 m			
-1,5 m	*14.900	*14.900	*23.320	22.640	*10.550	*10.550	*10.280	9.710	*8.750	7.540	*7.190	6.140	*5.110	*5.110	*5.080	*5.080	12,01 m
-3,0 m	*22.110	*22.110	*22.600	*22.600	*16.910	14.680	*8.470	*8.470	*7.280	*7.280	*5.730	*5.730			*4.140	*4.140	11,40 m
-4,5 m	*29.300	*29.300	*20.990	*20.990	*15.960	14.930	*8.450	*8.450	*6.820	*6.820					*12.590	11.080	7,43 m
-6,0 m			*17.720	*17.720	*12.010	*12.010									*14.350	*14.350	5,62 m

Note:

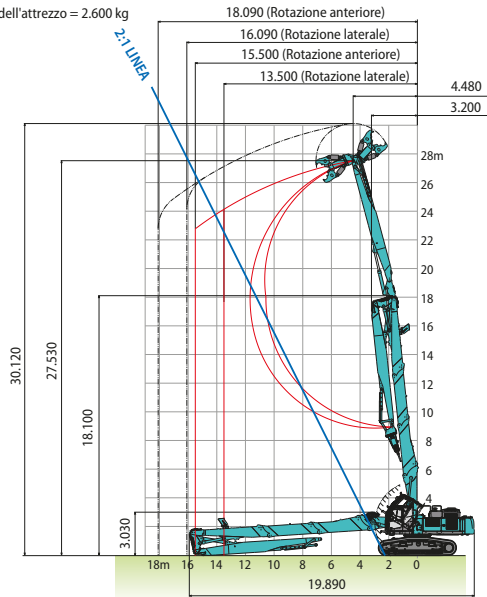
- Non cercare di sollevare o sostenere alcun carico superiore alle capacità di sollevamento indicate in base ai relativi raggi e altezze di sollevamento. Il peso di tutti gli accessori deve essere detratto dalle suddette capacità di sollevamento.
- Le capacità di sollevamento si basano sulla macchina posizionata su terreno orizzontale, stabile e uniforme. L'utente deve tenere conto delle condizioni effettive di lavoro quali terreni soffici, irregolari o non livellati, carichi laterali, arresto improvviso del carico, condizioni pericolose, esperienza del personale, ecc.
- Il perno superiore del braccio di scavo è definito come punto di sollevamento.
- Le suddette capacità di sollevamento sono conformi alle norme SAE J/ISO 10567. Non superano l'87% della capacità di sollevamento idraulico o il 75% del carico di ribaltamento. Le capacità di sollevamento contrassegnate con un asterisco (*) sono limitate dalla capacità idraulica anziché dal carico di ribaltamento.
- L'operatore deve conoscere pienamente le Istruzioni riportate nel Manuale d'uso e nel Manuale di manutenzione, prima di azionare questa macchina, e deve altresì rispettare sempre le regole per l'azionamento in sicurezza della macchina.
- Le capacità di sollevamento si applicano esclusivamente alle macchine fabbricate in origine da KOBELCO CONSTRUCTION MACHINERY CO., LTD. con dotazioni standard originali KOBELCO.
- Questa tabella non può essere applicata alle macchine per demolizione con sbraccio elevato.



Are di lavoro

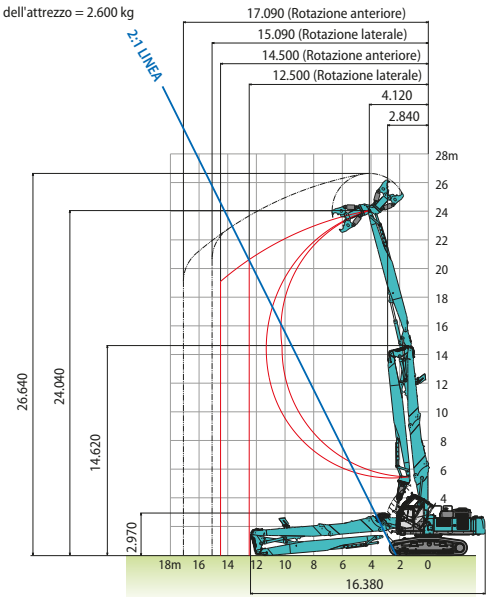
Specifiche per accessorio Ultra High Reach NEXT: Braccio di scavo da 8,7m + braccio intermedio da 3,5m

Peso massimo dell'attrezzo = 2.600 kg



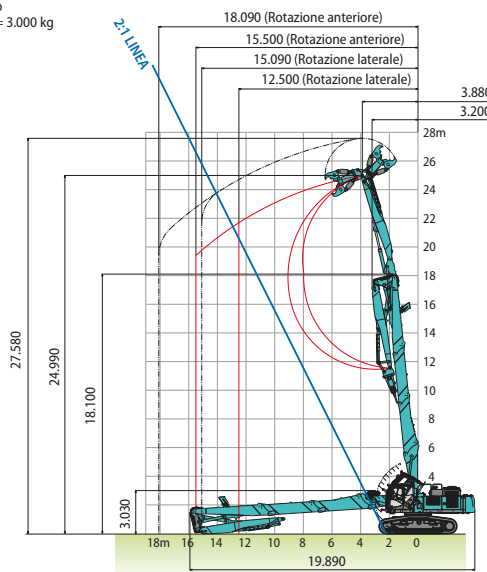
Specifiche per accessorio Ultra High Reach NEXT: Braccio di scavo da 8,7m

Peso massimo dell'attrezzo = 2.600 kg



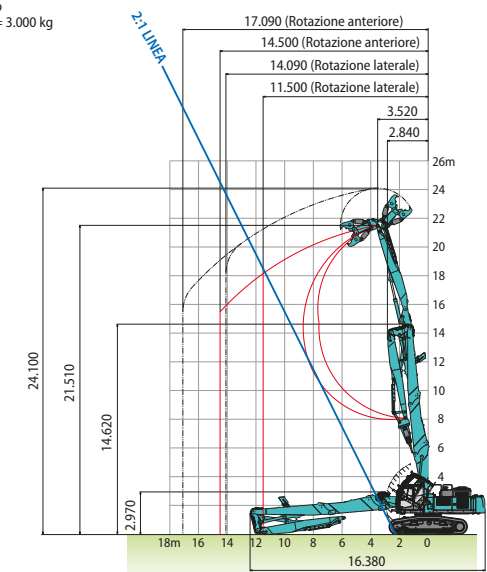
Specifiche per accessorio Ultra High Reach NEXT: Braccio di scavo da 6,1m + braccio intermedio da 3,5m

Peso massimo dell'attrezzo = 3.000 kg



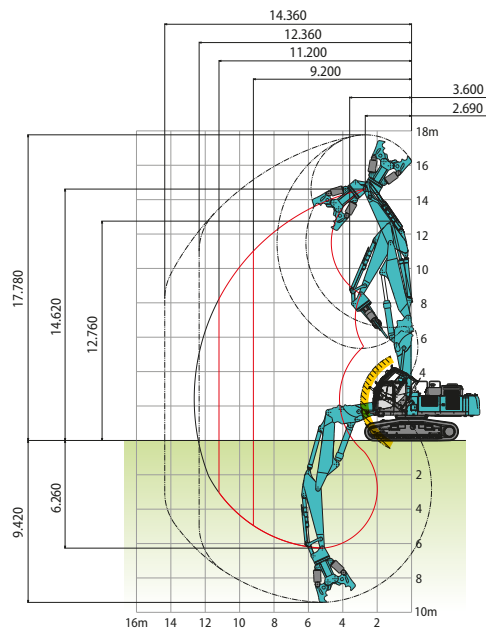
Specifiche per accessorio Ultra High Reach NEXT: Braccio di scavo da 6,1m

Peso massimo dell'attrezzo = 3.000 kg



Specifiche per braccio separato NEXT

Peso massimo dell'attrezzo = 5.300 kg



*Area operativa del sistema di prevenzione delle interferenze con la cabina.

Dotazioni standard e opzionali

●=Std ○=Opt —=non disponibile

Categoria	Descrizione	SK550DLC-11		
		Accessorio su braccio di sollevamento separato	Accessorio Ultra High Reach (25m di altezza)	Accessorio Ultra High Reach (27,5m di altezza)
MOTORE	Hino E13CYM	●	●	●
	Sistema di scarico DOC DPF SCR	●	●	●
	Alternatore (24 V /90 A)	●	●	●
	Motorino di avviamento (24 V/7 kW)	●	●	●
	2 batterie da 12V (176Ah)	●	●	●
	Ventola di raffreddamento a trasmissione idraulica reversibile	●	●	●
	Decelerazione automatica	●	●	●
SISTEMA IDRAULICO	ALS (Auto Idle Stop)	●	●	●
	3 modalità di lavoro (H, S, Eco)	●	●	●
	Sovralimentatore (34,3 MPa)	●	—	—
	Modalità Heavy Lift	●	—	—
	Funzione di scarico della pressione	●	●	●
	Funzione di traslazione indipendente	●	●	●
	Sistema di preriscaldamento automatico	●	●	●
	Controllo manuale proporzionale (per tubazioni di Rotazione e N&B)	●	●	●
	Olio idraulico VG32	●	●	●
	Olio idraulico VG46	○	○	○
TUBAZIONI	Olio idraulico VG68	○	○	○
	Condotti di comando per circuiti idraulici di Rotazione & N&B	●	●	●
CABINA	Condotti QH	●	●	●
	Sedile riscaldato a sospensione pneumatica	●	●	●
	Monitor a colori da 10"	●	●	●
	Luce a LED allo sportello	●	●	●
	Climatizzatore	●	●	●
	DAB + radio (FM/AM e AUX e USB e Bluetooth* e vivavoce per cellulare)	●	●	●
	Cablaggio per quattro luci in cabina e lampeggiatore giallo sulla cabina	●	●	●
	Tergicristalli paralleli	●	●	●
	Alimentazione da 12 V	●	●	●
	LUCI	Luci di lavoro LED; 2 sul tetto cabina, 1 sul fondo cabina, 1 sulla struttura superiore	●	●
Luci di lavoro LED; 2 sul braccio di sollevamento		●	—	—
Luci di lavoro LED; 2 sul braccio di scavo		—	—	—
DOTAZIONI DI LAVORO	Pacchetto accessorio NEXT per braccio di sollevamento separato	●	○	○
	Pacchetto accessorio Ultra High Reach NEXT per altezza perno di 25m	○	●	○
	Pacchetto accessorio Ultra High Reach NEXT per altezza perno di 27,5m	○	○	●
	Sistema di spruzzo d'acqua NEXT (pompa e serbatoio acqua non inclusi)	●	●	●
	Cesoia mordente originale Kobelco KR1100TPR (per accessorio Ultra High Reach)	—	○	○
CONTRAPPESO	Cesoia mordente originale Kobelco KR1500TPR (per accessorio su braccio di sollevamento separato)	○	—	—
	Gancio OHK	●	—	—
	Contrappeso a strati (totale 11.100 kg)	●	●	●
TELAIO	VLC (sottocarro variabile idraulico)	●	●	●
	Pattini a tripla costolatura da 600 mm	●	●	●
	Pattini HD a doppia costolatura da 600 mm	○	○	○
	Guide dei cingoli (due per lato)	●	●	●
	Guidacingolo a estensione totale	○	○	○
SICUREZZA	Protezione del telaio inferiore	●	●	●
	Interruttore di arresto di emergenza del motore	●	●	●
	Modalità di emergenza pompa (interruttore di rilascio KPSS)	●	●	●
	Selettore acceleratore di emergenza	●	●	●
	Valvola manuale di emergenza per l'abbassamento dell'accessorio	●	●	●
	Valvola manuale di emergenza per l'abbassamento cabina	●	●	●
	Allarme di sovraccarico	●	—	—
	Valvola di sicurezza per il cilindro del braccio di sollevamento, del braccio di scavo e del bilanciante	●	●	●
	Cabina a specifiche per demolizione (cristallo P5A; funzione d'inclinazione)	●	●	●
	Protezione sul tettuccio OPG level II (ISO 10262;1998)	●	●	●
	Protezione anteriore OPG level II (ISO 10262;1998)	●	●	●
	Telecamera Eagle-eye (posteriore, destra, sinistra)	●	●	●
	Specchietto alla base della cabina	●	●	●
	Deflettore di protezione dalla caduta oggetti	—	●	●
	Indicatore della cintura di sicurezza su display	●	●	●
Allarme di traslazione	●	●	●	
ALTRI	Sistema di prevenzione delle interferenze in cabina	●	●	●
	Sistema di allarme di stabilità	●	●	●
	Sistema d'indirizzamento pubblico	●	●	●
	Pompa di rifornimento	●	●	●
	Sistema di lubrificazione automatica	●	●	●
	Cablaggio per luce nel vano motore	●	●	●
	Attrezzatura di rimozione perno NEXT	●	●	●
	Piedistallo NEXT per braccio intermedio da 3,5m	○	○	○
	Piedistallo NEXT per adattatore da 3,5m	○	○	○
	Cassetta di stoccaggio aggiuntiva	●	●	●
Protezione del cilindro della benna	●	●	●	
Colore RAL	○	○	○	
KOMEXS	●	●	●	

Nota: Le dotazioni standard e opzionali possono variare. Consultare il concessionario KOBELCO per le specifiche. Bluetooth® è un marchio registrato di Bluetooth SIG Inc.
 Nota: il presente catalogo può contenere accessori e dotazioni opzionali non disponibili nell' area dell' utente. Inoltre, può contenere fotografie di macchine con specifiche tecniche diverse da quelle delle macchine vendute nell'area dell'utente. Rivolgersi al distributore KOBELCO più vicino per gli articoli richiesti. In conformità alla politica KOBELCO per il costante miglioramento dei prodotti, tutti i progetti e le specifiche tecniche sono soggetti a modifica senza preavviso.
 Copyright **KOBELCO CONSTRUCTION MACHINERY CO., LTD.** È vietata la riproduzione di qualsiasi parte del presente catalogo in qualsivoglia maniera senza preavviso.

KOBELCO CONSTRUCTION MACHINERY EUROPE B.V.

Veluwezoom 15
 1327 AE Almere
 Paesi Bassi
www.kobelco-europe.com

Per eventuali domande contattare: