

# KOBELCO

SK350DLC-11 / SK400DLC-11

Performance  Design

Escavatore per demolizioni con braccio Ultra High Reach

## SK350D<sub>LC</sub> SK400D<sub>LC</sub>



**Japan's No.1**  
Demolition Equipment Supplier

**We Save You Fuel**  
Achieving a Low-Carbon Society



# Performance Design

**PRESTAZIONI:** potenza e velocità aumentate per ottenere i livelli di efficienza e produttività richiesti.

**DESIGN:** design orientato all'operatore senza compromessi su semplicità d'uso e comfort.

I nuovi escavatori per demolizioni SK350DLC e SK400DLC uniscono prestazioni e design per offrire un valore mai visto prima. Ed essendo macchine per demolizione dedicate, dispongono di tutte le funzionalità e degli accessori per portare a termine qualsiasi tipo di lavoro.

KOBELCO continua a fare tutto il possibile per creare un'esperienza ineguagliabile e indimenticabile.

## SK350D<sub>LC</sub> SK400D<sub>LC</sub>

### Verso il prossimo livello in termini di potenza e caratteristiche estetiche

#### Motore di elevata potenza

I motori ad alta potenza garantiscono prestazioni operative eccellenti sotto tutti gli aspetti.

Modello: HINO J08EYD

#### Potenza del motore

**213kW/2.100min<sup>-1</sup>**

ISO 14396: senza ventola

#### Retroilluminazione a LED estremamente elegante e gradevole

Interruttori e selettori sono dotati di retroilluminazione a LED. Oltre alla maggiore riconoscibilità delle informazioni durante la notte, l'illuminazione conferisce all'interno un'aura elegante.

#### Illuminazione LED automatica allo sportello

Una brillante illuminazione LED si attiva all'apertura del portello e allo spegnimento del quadro con la chiave.







### Azionamento semplice con il selettore di avanzamento a impulsi

Molteplici operazioni combinate nel selettore di avanzamento a impulsi. Osservare la schermata associata al selettore, quindi ruotare, selezionare, premere e procedere. Semplice!



### L'inclinazione della nuova console facilita l'immissione e l'acquisizione dei dati

Il design della console sinistra con leve di sicurezza è concepito tenendo in considerazione l'immissione e l'acquisizione dei dati con un ampio angolo di rientro.



### Conoscere tutto con una rapida occhiata. Ampio monitor a colori da 10 pollici

Incorpora il monitor a grande formato più ampio del settore. Le informazioni necessarie sono facilmente visibili e il funzionamento dei menu è molto semplice. L'ampia immagine della telecamera permette di verificare e confermare rapidamente le condizioni di sicurezza.



## Selezione delle specifiche

Selezione degli accessori per i lavori di demolizione dalle altezze più elevate ai piani più bassi, fino ai livelli interrati, con una sola macchina.

### Specifiche per accessorio a sbraio ultra-lungo

#### Ideale per demolire edifici di altezza superiore a 20 m

La struttura a cilindro crociato permette di utilizzare accessori ultra-lunghi a 3 segmenti, e lo sbraio complessivo può essere regolato tramite la selezione del braccio\* e l'uso di un braccio intermedio. Queste macchine sono l'ideale per demolire edifici da 5 a 8 piani e per svolgere lavori che richiedono uno sbraio superiore a 12 m.

\*Selezione braccio disponibile solo per SK400DLC



#### Cesoia idraulica originale KR1350TPR-40

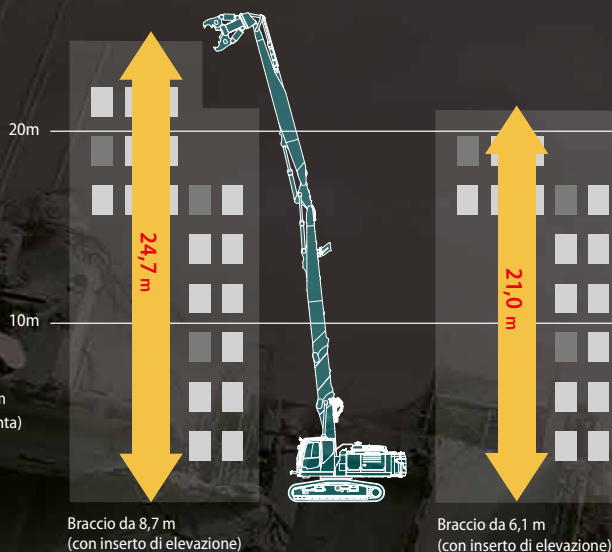
- Massima larghezza di apertura della ganaschia: 1.100mm
- Forza di frantumazione: 1.550 kN (centro) / 950 kN (punta)
- Lunghezza cesoia: 200 mm
- Massa: 2.600 kg

#### Massima altezza di lavoro (al perno superiore del braccio)

**SK350D<sub>LC</sub>**  
Braccio da 6,1 m (con inserto di elevazione) Circa **21,0 m**

**SK400D<sub>LC</sub>**  
Braccio da 6,1 m (con inserto di elevazione) Circa **21,1 m**

Braccio da 8,7 m (con inserto di elevazione) Circa **24,7 m**



### Specifiche del braccio di sollevamento separato

#### Demolizione di piani più bassi, fondazioni, seminterrati

L'ampia area di lavoro consente di demolire piani più bassi, fino alle fondazioni dell'edificio. Il frantumatore, potente e di grandi dimensioni, è perfetto per i lavori che richiedono potenza. Inoltre, l'ottima capacità di tenuta degli accessori garantisce un alto livello di efficienza operativa.

#### Raggio di lavoro (al perno superiore del braccio)

SK350DLC:  
Circa **13,6 m**

SK400DLC:  
Circa **13,7 m**

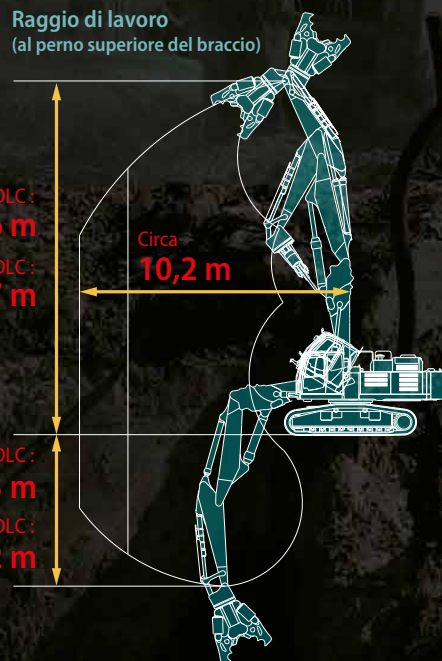
Circa **10,2 m**

SK350DLC:  
Circa **6,3 m**

SK400DLC:  
Circa **6,2 m**

#### Cesoia idraulica originale KR1350TPR-40

- Massima larghezza di apertura della ganaschia: 1.350 mm
- Forza di frantumazione: 1.770 kN (centro) / 1.210kN (punta)
- Lunghezza cesoia: 200 mm
- Massa: 3.800 kg



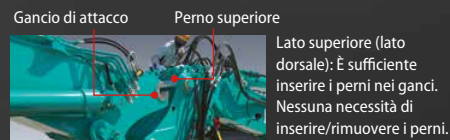
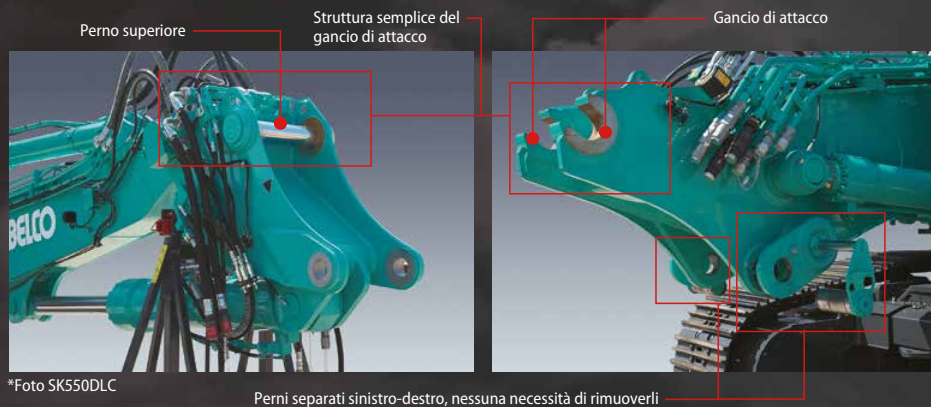


## Trasporto della macchina smontata

Inclusi gli accessori NEXT, incorpora la tecnologia di montaggio/smontaggio all'avanguardia di KOBELCO.

### Montaggio rapido degli accessori NEXT

Per l'attacco di un accessorio al braccio di sollevamento principale è utilizzato il sistema di collegamento NEXT costituito da un gancio di attacco e da perni manuali separati sinistro-destro sulla parte convessa frontale. Montaggio e smontaggio con sicurezza e rapidità.



### Anche la connessione delle tubazioni è molto semplice con l'attacco multiplo e gli altri dispositivi

Con la parte di attacco dell'accessorio, collegare le tubazioni idrauliche al lato del braccio di sollevamento, quindi connetterle/disconnetterle con l'attacco multiplo o l'aggancio rapido. Connessione in sicurezza e comodità delle tubazioni a terra.



### Le tubazioni ad aggancio rapido sono una dotazione standard

Le tubazioni dedicate sono una dotazione standard per la connessione dell'aggancio rapido e il cambio facile degli accessori frontali.



### Il gancio di movimentazione oggetti (gancio OHK) è una dotazione standard

Gancio di sollevamento montato sul punto di collegamento della benna con specifiche del braccio di sollevamento separato. In grado di sollevare autonomamente l'accessorio ultra-lungo; non è pertanto necessaria una gru di caricamento per il cambio degli accessori o per il carico/scarico della macchina su/da un camion per il trasporto.



### Larghezza dei cingoli modificabile con la macchina a terra (solo SK400DLC)

La struttura dei cingoli può essere contratta per ridurre la larghezza a un valore inferiore a 3 m e facilitare il trasporto. Un sistema idraulico facilita le operazioni di estensione/contrazione dei cingoli con i pattini appoggiati a terra.

Larghezza dei cingoli in posizione contratta:

**2.980 m**



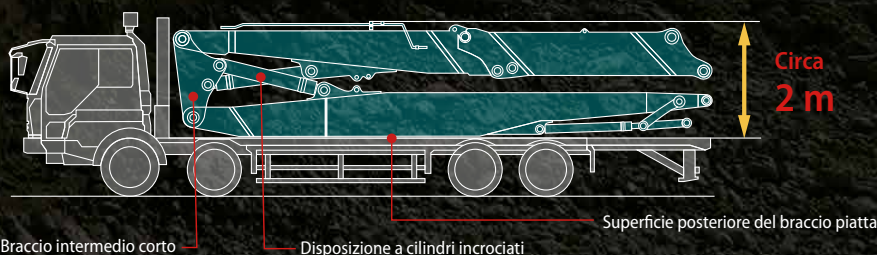
### Contrappeso separabile (solo SK400DLC)

Il contrappeso è separabile per facilitare l'attacco/distacco durante il trasporto della macchina base. Poiché è costruito con il peso separabile all'interno di un vano dedicato, è possibile effettuare la rimozione facilmente.



### Altezza dell'accessorio durante il trasporto

[Accessorio ultra lungo a specifiche NEXT]



### Scarico della pressione dell'accessorio dal display

Lo scarico della pressione dell'olio idraulico, prima del cambio dell'accessorio frontale o dello smontaggio dell'accessorio sul braccio, può essere effettuato selezionando il relativo comando sul display dal sedile dell'operatore.





## Affidabilità e sicurezza

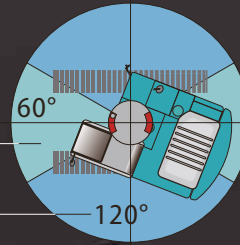
La più recente tecnologia di KOBELCO per mantenere la macchina in perfette condizioni e proteggere l'operatore.

### Sistema di allarme di stabilità con rilevamento longitudinale/orizzontale

Il dispositivo calcola l'area di pericolo di ribaltamento in base alla posizione e all'angolo di rotazione dell'accessorio e, se rileva una situazione pericolosa, avvisa l'operatore generando un allarme e un messaggio di avviso sullo schermo. Rilevando la posizione longitudinale/laterale della struttura superiore, è possibile svolgere il lavoro su un raggio più ampio e con maggiore stabilità, nella direzione laterale della struttura superiore.



Display di avviso di stabilità



Direzione verticale

Direzione laterale

### Sistema di prevenzione delle interferenze con la cabina con funzionalità di arresto morbido

Se l'accessorio raggiunge una determinata distanza dalla cabina, un allarme e un messaggio di avviso sullo schermo informano l'operatore, e l'accessorio si arresta automaticamente in modo morbido per proteggere l'operatore. Poiché non esiste pericolo di contatto, l'operatore può azionare le leve di comando con tranquillità anche vicino alla cabina.



Display di avviso di interferenza con la cabina

### Telecamere di visione a destra, sinistra e posteriore/Visione "eagle-eye"

Sui lati posteriore, destro e sinistro della macchina base sono installate telecamere. L'immagine delle telecamere è facilmente visibile su un ampio monitor da 10 pollici. È possibile controllare e confermare le condizioni di sicurezza nei punti ciechi sul retro e sul lato destro con una semplice occhiata direttamente dal sedile dell'operatore. L'operatore può scegliere come visualizzare l'immagine della telecamera.



Sensore d'angolo del braccio di sollevamento



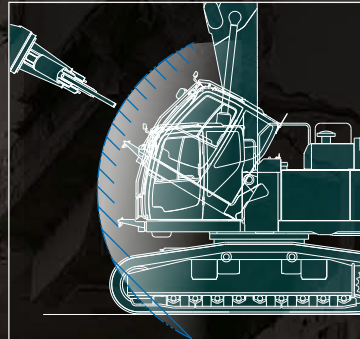
Sensore d'angolo del bilanciere



Sensore d'angolo del braccio di movimentazione



Sensore d'angolo della benna



### Luci di lavoro LED per garantire una buona visibilità in condizioni di scarsa luce o durante la notte

Dotazione di sei luci di lavoro LED ad alta luminosità. Le luci mantengono l'area di lavoro ben illuminata anche in condizioni di scarsa luce o durante la notte. È possibile verificare rapidamente le condizioni di sicurezza dell'area di lavoro.



Struttura superiore (1 luce)



Tetto della cabina (2 luci)



Fondo della cabina (1 luce)



Accessorio (2 luci)



Visione posteriore/destra simultanea



Visione dall'alto in basso



Telecamera di visione posteriore



Visione sul lato sinistro



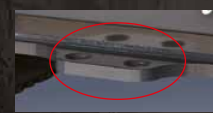
Telecamera sul lato destro



Visione "eagle-eye"

### Nota: Caricamento del punto di passaggio fruste (solo SK400DLC)

Sul lato del motore di trazione, sopra al corpo inferiore del veicolo, sono fissate delle staffe come punto di passaggio fruste per evitare interferenze fra la copertura delle tubazioni e il cavo di connessione.



Lato folle



Lato motore di trazione



## Comfort

Un ambiente di lavoro unico sulla macchina demolitrice per l'edilizia previene l'affaticamento dell'operatore.

### Cabina a specifiche per demolizione dotata di funzione d'inclinazione



Protezione cabina ad apertura/chiusura facile da pulire (finestrino superiore-frontale e tettuccio)

\*Foto SK550DLC

Una cabina con specifiche per lavori di demolizione, dotata di capacità d'inclinazione fino a 30° è una dotazione standard per la demolizione in pieno comfort di edifici di altezza elevata in cui l'operatore trascorre molto tempo guardando in alto. L'assenza di traverse che ostruiscono la visibilità fra il finestrino anteriore e il finestrino sul tettuccio e le griglie angolate sulla protezione della cabina assicura una buona visibilità dell'area di lavoro.



Parasole verticali ad apertura/chiusura scorrevole per bloccare la luce solare diretta



Visibilità superiore dall'alto



Area di spazzolamento del tergicristallo anteriore del 36% più ampia (rispetto alla cabina standard)



Valvola manuale di emergenza per l'abbassamento cabina



Interruttore di azionamento dell'inclinazione cabina

### Sedile a sospensioni pneumatiche

Come dotazione standard è installato un sedile a sospensioni pneumatiche con eccellente capacità di assorbimento degli urti per prevenire l'affaticamento anche nei lavori prolungati in posizione seduta. Include un ampio bracciolo da quattro pollici che consente di assumere una posizione confortevole, nonché un sistema di riscaldamento del sedile per lavorare in pieno comfort anche nella stagione invernale.



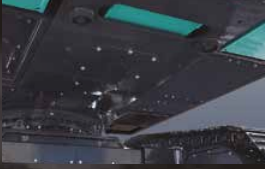
\*Foto SK500





## Apparecchiatura

Per garantire che la macchina rimanga utilizzabile in piena sicurezza per lungo tempo.



**Telaio superiore rinforzato sotto le coperture di protezione**  
Le coperture in lamiera d'acciaio da 6mm di spessore proteggono i dispositivi presenti nella macchina base.



**Protezione del telaio inferiore**  
Una copertura in lamiera d'acciaio da 9mm di spessore protegge i circuiti del sistema di traslazione.



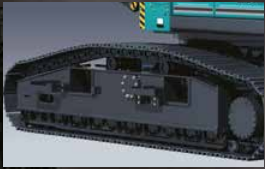
**Valvola di sicurezza per il cilindro del braccio di sollevamento, del braccio di scavo e del bilanciante**  
Previene la caduta dell'accessorio in caso di rottura delle tubazioni.



**Protezione del cilindro della benna**  
Previene i danni al cilindro a causa della caduta di detriti.



**Deflettore di protezione dalla caduta di oggetti**  
(Accessorio ultra-lungo)  
La protezione devia i detriti in caduta allontanandoli dalla macchina



**Guidacingoli completi (opzione)**  
Previene il distacco dei tasselli del battistrada durante la marcia sul pietrisco da demolizione.



**Protezione del meccanismo di estensione/contrazione dei cingoli (solo SK400DLC)**  
I cilindri idraulici sono protetti dai detriti di demolizione in caduta.



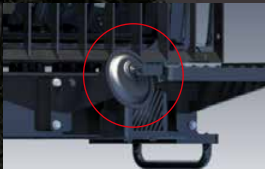
**Sistema d'indirizzamento pubblico**  
Avvisa tutti i lavoratori nell'area con una qualità audio ottimale.



**Allarme di traslazione**  
L'allarme avvisa gli operai presenti nell'area che la macchina è in fase di traslazione.



**Dispositivo di disconnessione batteria**  
Per evitarne la scarica durante i periodi prolungati di inattività.



**Specchietto alla base della cabina**  
Per controllare la sicurezza nell'area di calpestio e sotto la cabina quando è inclinata.



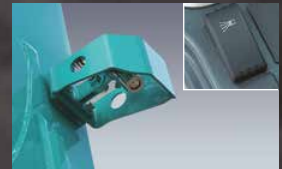
**Gradino per l'accesso in cabina**  
Posizionato per offrire un comodo accesso alla cabina inclinata.



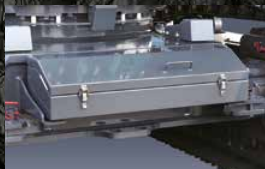
**Pompa di rifornimento**  
Per un rifornimento di carburante rapido e sicuro da terra.



**Sistema di lubrificazione automatica**  
Per lubrificare rapidamente gli accessori.



**Spruzzo d'acqua**  
È disponibile un circuito di scarico per evitare la formazione di ruggine.



**Cassetta di stoccaggio aggiuntiva (opzionale per SK350DLC)**  
È disponibile una cassetta di stoccaggio per riporre utensili e accessori.

\* Le impostazioni dell'accessorio possono variare in base alle specifiche. Per ulteriori dettagli, fare riferimento all'elenco di accessori sulla quarta di copertina.





## Dotazioni standard e opzionali

● = std ○ = opt. — = non disponibile

Categoria	Descrizione	SK350DLC-11		SK400DLC-11		
		Accessorio su braccio di sollevamento separato	Accessorio ultra-lungo (21 m di altezza)	Accessorio su braccio di sollevamento separato	Accessorio ultra-lungo (21 m di altezza)	Accessorio ultra-lungo (25 m di altezza)
Motore	Hino J08EYD	●	●	●	●	●
	Sistema di scarico DOC DPF SCR	●	●	●	●	●
	Alternatore 24V / 60A	●	●	●	●	●
	Motorino di avviamento 24V / 5kW	●	●	●	●	●
	Batterie 2 x 12V (120Ah)	●	●	●	●	●
	Sistema di raffreddamento di tipo ad aspirazione a ventola	●	●	●	●	●
	Decelerazione automatica	●	●	●	●	●
Sistema idraulico	AIS (Auto Idle Stop)	●	●	●	●	●
	3 modalità di lavoro (H, S, Eco)	●	●	●	●	●
	Power Boost (34,3 MPa)	●	—	●	—	—
	Modalità Power Lift	●	—	●	—	—
	Funzione di scarico della pressione	●	●	●	●	●
	Funzione di traslazione indipendente	●	●	●	●	●
	Sistema di preriscaldamento automatico	●	●	●	●	●
	Controllo manuale proporzionale (per tubazioni di Rotazione e N&B)	●	●	●	●	●
	Olio idraulico VG32	●	●	●	●	●
	Olio idraulico VG46	○	○	○	○	○
Tubazione	Olio idraulico VG68	○	○	○	○	○
	Tubazioni di Rotazione e N&B	●	●	●	●	●
Cabina	Condotti QH	●	●	●	●	●
	Sedile riscaldato a sospensione pneumatica	●	●	●	●	●
	Monitor a colori da 10"	●	●	●	●	●
	Luce a LED allo sportello	●	●	●	●	●
	Climatizzatore	●	●	●	●	●
	DAB+ radio (FM/AM e AUX e USB e Bluetooth® e vivavoce per cellulare)	●	●	●	●	●
	Cablaggio per quattro luci in cabina e lampeggiatore giallo sulla cabina	●	●	●	●	●
	Tergicristalli paralleli	●	●	●	●	●
	Alimentazione da 12 V	●	●	●	●	●
	Luci	Luci di lavoro LED; 2 sul tetto cabina, 1 sul fondo cabina, 1 sulla struttura superiore	●	●	●	●
Luci di lavoro LED; 2 sul braccio di sollevamento		●	—	●	—	—
Luci di lavoro LED; 2 sul braccio di scavo		—	●	—	●	●
Dotazioni di lavoro	Pacchetto accessorio NEXT per braccio di sollevamento separato	●	○	●	○	○
	Pacchetto accessorio ultra lungo NEXT per altezza perno di 21m	○	●	○	●	—
	Pacchetto accessorio ultra lungo NEXT per altezza perno di 25m	—	—	○	—	●
	Sistema di spruzzo d'acqua NEXT (pompa e serbatoio acqua non inclusi)	●	●	●	●	●
	Cesoia mordente originale Kobelco KR1100TPR (per accessorio ultra lungo)	—	○	—	○	○
	Cesoia mordente originale Kobelco KR1350TPR (per accessorio su braccio di sollevamento separato)	○	—	○	—	—
Contrappeso	Gancio OHK	●	—	●	—	—
	Contrappeso più pesante (totale 9.460 kg)	●	●	—	—	—
Sottocarro	Contrappeso a strati (totale 10.080 kg)	—	—	●	●	●
	VLC (sottocarro variabile idraulico)	—	—	●	●	●
	Pattini a tripla costolatura da 600 mm	●	●	●	●	●
	Pattini a doppia costolatura da 600 mm	○	○	○	○	○
	Pattini a tripla costolatura da 700 mm	○	○	—	—	—
	Pattini a tripla costolatura da 800 mm	○	○	—	—	—
	Guide dei cingoli (uno per lato)	●	●	—	—	—
	Guide dei cingoli aggiuntive (due per lato)	○	○	—	—	—
	Guide dei cingoli (due per lato)	—	—	●	●	●
	Guide dei cingoli aggiuntive (uno per lato)	—	—	○	○	○
	Guidacingolo a estensione totale	○	○	○	○	○
	Protezione del telaio inferiore	●	●	●	●	●
	Sicurezza	Interruttore di arresto di emergenza del motore	●	●	●	●
Modalità di emergenza pompa (interruttore di rilascio KPSS)		●	●	●	●	●
Selettore acceleratore di emergenza		●	●	●	●	●
Valvola manuale di emergenza per l'abbassamento dell'accessorio		●	●	●	●	●
Valvola manuale di emergenza per l'abbassamento cabina		●	●	●	●	●
Allarme di sovraccarico		●	—	●	—	—
Valvola di sicurezza per il cilindro del braccio di sollevamento, del braccio di scavo e del bilanciare		●	●	●	●	●
Cabina a specifiche per demolizione (cristallo P5A; funzione d'inclinazione)		●	●	●	●	●
Protezione sul tettuccio OPG level II (ISO 10262;1998)		●	●	●	●	●
Protezione anteriore OPG level II (ISO 10262;1998)		●	●	●	●	●
Telecamera Eagle-eye (posteriore, destra, sinistra)		●	●	●	●	●
Specchietto alla base della cabina		●	●	●	●	●
Deflettore di protezione dalla caduta oggetti		—	●	—	●	●
Indicatore della cintura di sicurezza su display		●	●	●	●	●
Allarme di traslazione		●	●	●	●	●
Sistema di prevenzione delle interferenze in cabina		●	●	●	●	●
Sistema di allarme di stabilità		●	●	●	●	●
Sistema d'indirizzamento pubblico		●	●	●	●	●
Mancorrenti su torretta supplementari		○	○	○	○	○
Altri	Pompa di rifornimento	●	●	●	●	●
	Sistema di lubrificazione automatica	●	●	●	●	●
	Cablaggio per luce nel vano motore	●	●	●	●	●
	Attrezzatura di rimozione perno NEXT	●	●	●	●	●
	Supporto NEXT per braccio intermedio da 3,5 m (per accessorio ultra-lungo da 21 m)	—	○	—	○	—
	Supporto NEXT per braccio intermedio da 2,4 m (per accessorio ultra-lungo da 25 m)	—	—	—	—	○
	Cassetta di stoccaggio aggiuntiva	○	○	○	●	●
	Protezione del cilindro della benna	●	●	●	●	●
Colore RAL	○	○	○	○	○	
KOMEXS	●	●	●	●	●	



## SK350D<sup>LC</sup> SK350DLC-11



### Motore

Modello	HINO J08EYD
Tipo	Motore diesel 6 tempi, a iniezione diretta, raffreddato ad acqua con turbocompressore e intercooler.
N. di cilindri	6
Alesaggio e corsa	112 mm x 130 mm
Cilindrata	7.684 ml
Potenza di uscita nominale	213 kW / 2.100 min <sup>-1</sup> (ISO 14396: senza ventola)
Coppia massima	1.017 N-m / 1.600 min <sup>-1</sup> (ISO 14396: senza ventola)



### Sistema idraulico

Pompa	
Tipo	Due pompe a pistoni a cilindrata variabile + pompa aggiuntiva + pompa pilota
Massimo flusso di scarico	2 x 294 l/min 1 x 42,6, 1 x 21 l/min
Taratura della valvola di scarico	
Braccio di sollevamento, braccio di scavo e benna	31,4 MPa
Power Boost	34,3 MPa (Per braccio di sollevamento separato)
Circuito di traslazione	34,3 MPa
Circuito di rotazione	29,0 MPa
Circuito di comando	5,0 MPa
Circuito per cesoia (demolitore)	31,4 MPa (Apertura / Chiusura) 20,6 MPa (Rotazione)
Pompa di comando pilota	Tipo a ingranaggi
Valvole di controllo principali	8 bobine
Scambiatore di calore dell'olio	Tipo raffreddato ad aria



### Sistema di rotazione

Motore di rotazione	Un motore a pistoni a cilindrata fissa
Freno	Idraulico, con blocco automatico quando la leva di comando della rotazione è in folle
Freno di stazionamento	A disco in bagno d'olio
Velocità di rotazione	5.5 min <sup>-1</sup> (Accessorio ultra-lungo) 10.0 min <sup>-1</sup> (Braccio di sollevamento separato)
Raggio di rotazione posteriore	3.600 mm
Coppia di rotazione	119,6 kN-m



### Sistema di traslazione

Motori di traslazione	Motore di pistone assiale a cilindrata variabile x 2
Freni di traslazione	Freno idraulico
Freni di stazionamento	Disco multiplo in bagno d'olio
Pattini di traslazione	48 per lato
Velocità di traslazione	5,6 / 3,3 km/h
Forza di trazione alla barra	317 kN (SAE)
Pendenza superabile	70% {35°}



### Cabina e comandi

#### Cabina

Cabina confortevole in ogni condizione climatica, realizzata in acciaio, isolata acusticamente, montata su attacchi viscosi con tenute in silicone e dotata di un robusto tappetino separato. Cabina a specifiche per demolizione dotata di funzione d'inclinazione

#### Comando

Due leve manuali e due pedali di comando per la traslazione  
Due leve manuali e un pedale di comando per le azioni di scavo e rotazione  
Acceleratore del motore elettrico di tipo a potenziometro elettrico

#### Livelli di rumore

Esterno	105 d B(A) (2000/14/EC)
Operatore	72 db (A) (ISO 6396)

#### Livelli di vibrazioni

Sistema mano/braccio*	≤ 2,5 m/s
Corpo*	≤ 0,5 m/s

\*Per la valutazione del rischio secondo la norma 2002/44/CE, fare riferimento a ISO/TR 25398:2006.



### Braccio di sollevamento, braccio di scavo e benna

alesaggio e corsa (mm)

Tipo di accessorio	Accessorio ultra lungo NEXT
Cilindri del braccio di sollevamento	170 x 1.505
Cilindri del bilanciare	140 x 1.210
Cilindro del braccio di scavo	170 x 1.210
Cilindro del braccio di scavo	125 x 1.200
Tipo di accessorio	Accessorio separato
Cilindri del braccio di sollevamento	170 x 1.505
Cilindri del bilanciare	240 x 1.317
Cilindro del braccio di scavo	170 x 1.788
Cilindro del braccio di scavo	150 x 1.193



### Capacità serbatoi per rifornimento carburante e lubrificanti

Serbatoio carburante	503 l
Sistema di raffreddamento	35,0 l
Olio motore	28,5 l
Riduttore di velocità per traslazione	2 x 8,0 l
Riduttore di velocità per rotazione	7,4 l
Serbatoio dell'olio idraulico	Livello olio nel serbatoio 245 l
	Sistema idraulico 410 l
Serbatoio DEF/Urea	83 l

### Peso operativo e pressione al suolo

Tipo di accessorio	Attrezzatura/accessorio ultra lungo NEXT*	Accessorio separato*
	Braccio di scavo da 6,1 m (21m di altezza)	
Peso in esercizio	45.000 kg	45.400 kg
Pressione al suolo	84 kPa	85 kPa

\*Misurato con il massimo peso per l'attrezzo





## Motore

Modello	HINO J08EYD
Tipo	Motore diesel 6 tempi, a iniezione diretta, raffreddato ad acqua con turbocompressore e intercooler.
N. di cilindri	6
Alesaggio e corsa	112 mm x 130 mm
Cilindrata	7.684 ml
Potenza di uscita nominale	213kW/2.100 min <sup>-1</sup> (ISO 14396 : senza ventola)
Coppia massima	1.017N·m / 1.600 min <sup>-1</sup> (ISO 14396 : senza ventola)



## Sistema idraulico

Pompa	
Tipo	Due pompe a pistoni a cilindrata variabile + pompa aggiuntiva + pompa pilota
Massimo flusso di scarico	2 x 294 l/min 1 x 42,6, 1 x 21l/min
Taratura della valvola di scarico	
Braccio di sollevamento, braccio di scavo e benna	31,4 MPa
Power Boost	34,3 MPa (Per braccio di sollevamento separato)
Circuito di traslazione	34,3 MPa
Circuito di rotazione	29,0 MPa
Circuito di comando	5,0 MPa
Circuito per cesoia (demolitore)	31,4 MPa (Apertura / Chiusura) 20,6 MPa (Rotazione)
Pompa di comando pilota	Tipo a ingranaggi
Valvole di controllo principali	8 bobine
Scambiatore di calore dell'olio	Tipo raffreddato ad aria



## Sistema di rotazione

Motore di rotazione	Un motore a pistoni a cilindrata fissa
Freno	Idraulico, con blocco automatico quando la leva di comando della rotazione è in folle
Freno di stazionamento	A disco in bagno d'olio
Velocità di rotazione	5,5 min <sup>-1</sup> (Accessorio ultra-lungo) 10,0 min <sup>-1</sup> (Braccio di sollevamento separato)
Raggio di rotazione posteriore	3.600 mm
Coppia di rotazione	119,6 kN·n



## Sistema di traslazione

Motori di traslazione	Motore di pistone assiale a cilindrata variabile x 2
Freni di traslazione	Freno idraulico
Freni di stazionamento	Disco multiplo in bagno d'olio
Pattini di traslazione	48 per lato
Velocità di traslazione	5,6 / 3,3km/h
Forza di trazione alla barra	315 kN (SAE)
Pendenza superabile	70% {35°}



## Cabina e comandi

**Cabina**  
Cabina confortevole in ogni condizione climatica, realizzata in acciaio, isolata acusticamente, montata su attacchi viscosi con tenute in silicone e dotata di un robusto tappetino separato. Cabina a specifiche per demolizione dotata di funzione d'inclinazione

**Comando**  
Due leve manuali e due pedali di comando per la traslazione  
Due leve manuali e un pedale di comando per le azioni di scavo e rotazione  
Acceleratore del motore elettrico di tipo a potenziometro elettrico

Livelli di rumore	
Esterno	105 d B(A) (2000/14/EC)
Operatore	72 db (A) (ISO 6396)
Livelli di vibrazioni	
Sistema mano/braccio*	≤2,5 m/s <sup>2</sup>
Corpo*	≤0,5 m/s <sup>2</sup>

\*Per la valutazione del rischio secondo la norma 2002/44/CE, fare riferimento a ISO/TR 25398:2006.



## Braccio di sollevamento, braccio di scavo e benna

alesaggio e corsa (mm)

Tipo di accessorio	Accessorio ultra lungo NEXT
Cilindri del braccio di sollevamento	170 x 1.505
Cilindri del bilanciante	140 x 1.210
Cilindro del braccio di scavo	170 x 1.210
Cilindro del braccio di scavo	125 x 1.200
Tipo di accessorio	Accessorio separato
Cilindri del braccio di sollevamento	170 x 1.505
Cilindri del bilanciante	240 x 1.317
Cilindro del braccio di scavo	170 x 1.788
Cilindro del braccio di scavo	150 x 1.193



## Capacità serbatoi per rifornimento carburante e lubrificanti

Serbatoio carburante	503 l
Sistema di raffreddamento	35,0 l
Olio motore	28,5 l
Riduttore di velocità per traslazione	2 x 8,0 l
Riduttore di velocità per rotazione	7,4 l
Serbatoio dell'olio idraulico	Livello olio nel serbatoio 245 l Sistema idraulico 410 l
Serbatoio DEF/Urea	83 l

## Peso operativo e pressione al suolo

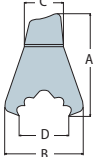
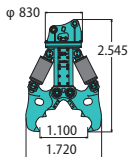
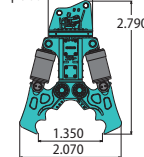
Tipo di accessorio	Attrezzatura/accessorio ultra lungo NEXT*		Accessorio separato*
	Braccio di scavo da 6,1 m (21m di altezza)	Braccio di scavo da 8,7 m (25m di altezza)	
Peso in esercizio	49.600 kg	50.100 kg	49.700 kg
Pressione al suolo	93 kPa	94 kPa	93 kPa

\*Misurato con il massimo peso per l'attrezzo



## Accessori

### Cesoia

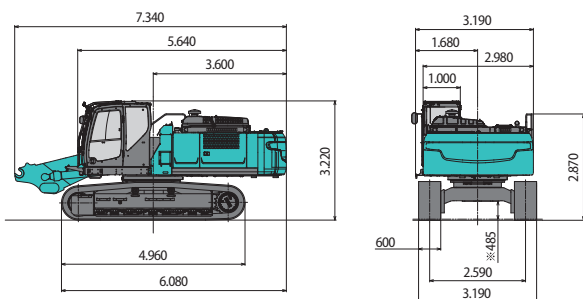
Modello		KR1100TPR-2	KR1350TPR-40	
Peso	kg	2.600	3.800	
Dimensioni	 <p>A Lunghezza complessiva B Larghezza C Diametro D Ampiezza di apertura ganascia</p>			
		Lunghezza della lama	mm	200
Forza di frantumazione	In punta	kN	950	1.210
	Al centro	kN	1.550	1.770
Dimensioni assemblata	Larghezza alla testa del braccio di scavo	mm	325	380
	Diametro del perno	mm	φ 80	φ 90
Pressione idraulica di esercizio	MPa	34,3	31,4	

Nota: unità conformi al Sistema internazionale di unità (SI).

## Dimensioni

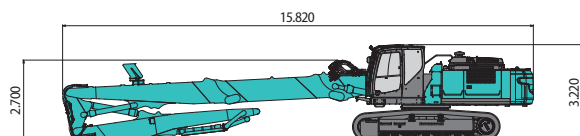
### SK350D<sub>LC</sub> ※ Esclusa altezza di costolatura Unità: mm

#### Dimensioni (Macchina base + struttura base del braccio di sollevamento)

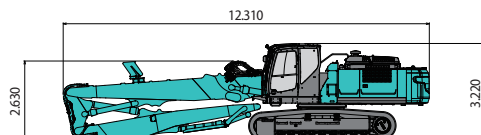


#### Dimensioni della macchina assemblata Unità: mm

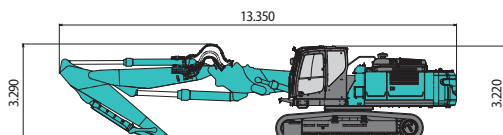
- Accessorio ultra lungo a specifiche NEXT: braccio di scavo 6,1 m + braccio intermedio 3,5 m



- Accessorio ultra lungo a specifiche NEXT: braccio di scavo 6,1 m

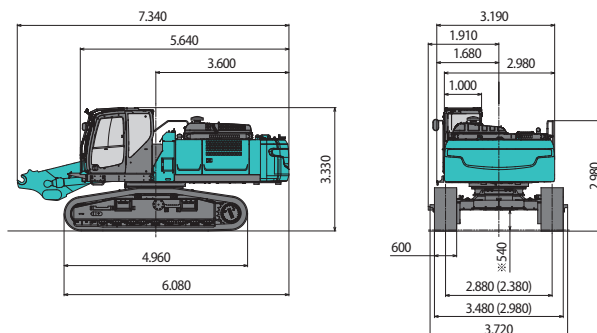


- Specifiche per braccio separato NEXT



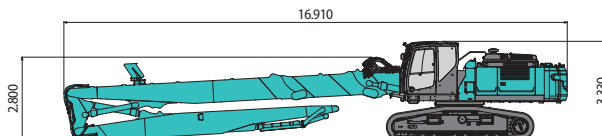
### SK400D<sub>LC</sub> ※ Esclusa altezza di costolatura Unità: mm

#### Dimensioni (Macchina base + struttura base del braccio di sollevamento)

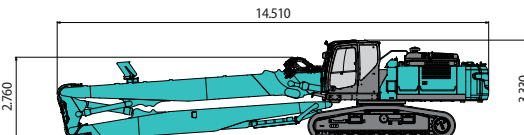


#### Dimensioni della macchina assemblata Unità: mm

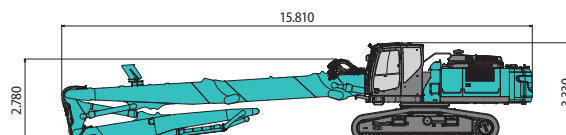
- Accessorio ultra lungo a specifiche NEXT: braccio di scavo 8,7 m + braccio intermedio 2,4 m



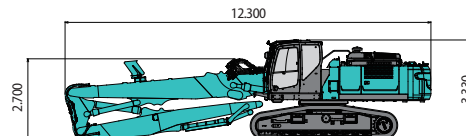
- Accessorio ultra lungo a specifiche NEXT: braccio di scavo 8,7 m



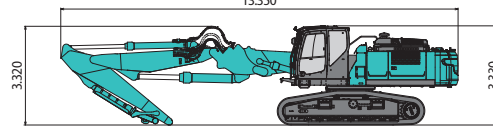
- Accessorio ultra lungo a specifiche NEXT: braccio di scavo 6,1 m + braccio intermedio 3,5 m



- Accessorio ultra lungo a specifiche NEXT: braccio di scavo 6,1 m



- Specifiche per braccio separato NEXT

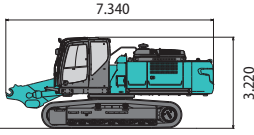
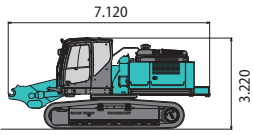
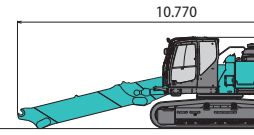
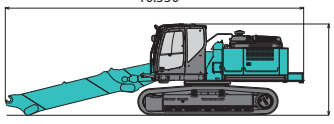
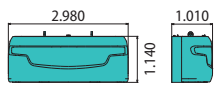
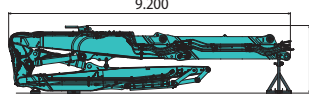
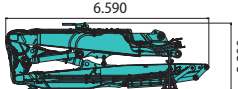
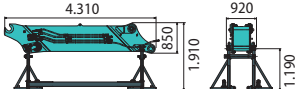
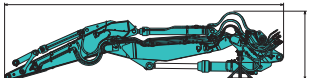




## Dimensioni e peso a macchina disassemblata

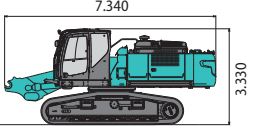
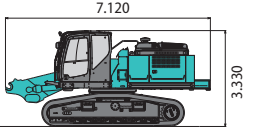
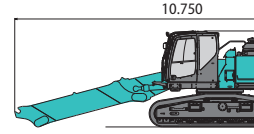
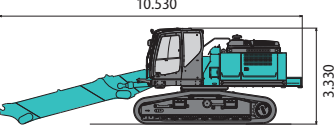
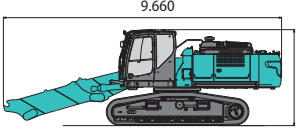
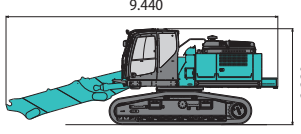
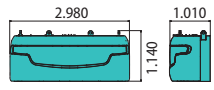
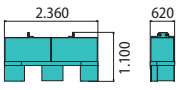
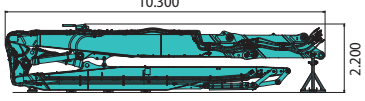
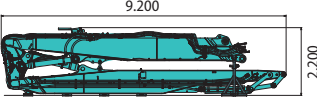
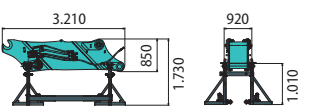
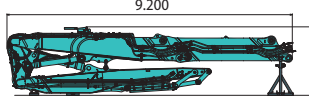
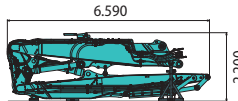
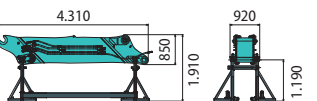
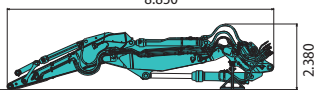
### SK350D<sub>LC</sub>

Unità: mm

<p>Macchina base + struttura base del braccio di sollevamento</p>  <p>Peso: 34.700 kg</p>	<p>Macchina base + struttura base del braccio di sollevamento (senza contrappeso)</p>  <p>Peso: 25.200 kg</p>	<p>Macchina base + struttura base del braccio di sollevamento + braccio intermedio</p>  <p>Peso: 36.400 kg</p>
<p>Macchina base + struttura base del braccio di sollevamento + braccio intermedio (senza contrappeso)</p>  <p>Peso: 26.900 kg</p>	<p>Contrappeso (bullone incluso)</p>  <p>Peso: 9.490 kg</p>	<p>Accessorio ultra lungo NEXT: braccio di scavo 6,1 m + braccio intermedio 3,5 m (incluso piedistallo in dotazione)</p>  <p>Larghezza complessiva: 1.770 mm    Peso: 7.750 kg</p>
<p>Accessorio ultra lungo NEXT: braccio di scavo 6,1 m (incluso piedistallo in dotazione)</p>  <p>Larghezza complessiva: 1.770 mm    Peso: 6.040 kg</p>	<p>Accessorio ultra lungo NEXT: braccio intermedio 3,5 m (incluso piedistallo opzionale)</p>  <p>Larghezza complessiva: 1.770 mm    Peso: 1.980 kg</p>	<p>Braccio di sollevamento separato NEXT (incluso piedistallo in dotazione)</p>  <p>Larghezza complessiva: 1.770 mm    Peso: 6.740 kg</p>

### SK400D<sub>LC</sub>

Unità: mm

<p>Macchina base + struttura base del braccio di sollevamento</p>  <p>Peso: 39.000 kg</p>	<p>Macchina base + struttura base del braccio di sollevamento (senza contrappeso)</p>  <p>Peso: 28.800 kg</p>	<p>Macchina base + struttura base del braccio di sollevamento + braccio intermedio 3,5 m</p>  <p>Peso: 40.700 kg</p>
<p>Macchina base + struttura base del braccio di sollevamento + braccio intermedio 3,5 m (senza contrappeso)</p>  <p>Peso: 30.500 kg</p>	<p>Macchina base + struttura base del braccio di sollevamento + braccio intermedio 2,4 m</p>  <p>Peso: 40.400 kg</p>	<p>Macchina base + struttura base del braccio di sollevamento + braccio intermedio 2,4 m (senza contrappeso)</p>  <p>Peso: 30.200 kg</p>
<p>Cassa contrappeso (bullone incluso)</p>  <p>Peso: 3.270 kg</p>	<p>Contrappeso (bullone incluso)</p>  <p>Peso: 6.860 kg</p>	<p>Accessorio ultra lungo NEXT: braccio di scavo 8,7 m + braccio intermedio 2,4 m (incluso piedistallo in dotazione)</p>  <p>Larghezza complessiva: 1.770 mm    Peso: 8.590 kg</p>
<p>Accessorio ultra lungo NEXT: braccio di scavo 8,7 m (incluso piedistallo in dotazione)</p>  <p>Larghezza complessiva: 1.770 mm    Peso: 7.150 kg</p>	<p>Accessorio ultra lungo NEXT: braccio intermedio 2,4 m (incluso piedistallo opzionale)</p>  <p>Larghezza complessiva: 1.770 mm    Peso: 1.680 kg</p>	<p>Accessorio ultra lungo NEXT: braccio di scavo 6,1 m + braccio intermedio 3,5 m (incluso piedistallo in dotazione)</p>  <p>Larghezza complessiva: 1.770 mm    Peso: 7.750 kg</p>
<p>Accessorio ultra lungo NEXT: braccio di scavo 6,1 m (incluso piedistallo in dotazione)</p>  <p>Larghezza complessiva: 1.770 mm    Peso: 6.040 kg</p>	<p>Accessorio ultra lungo NEXT: braccio intermedio 3,5 m (incluso piedistallo opzionale)</p>  <p>Larghezza complessiva: 1.770 mm    Peso: 1.980 kg</p>	<p>Braccio di sollevamento separato NEXT (incluso piedistallo in dotazione)</p>  <p>Larghezza complessiva: 1.770 mm    Peso: 6.740 kg</p>



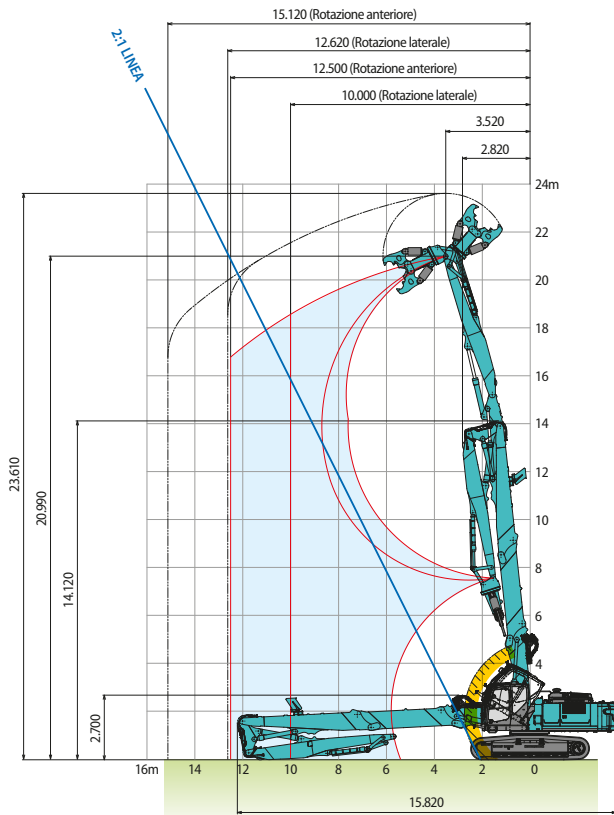


## Aree di lavoro

### Specifiche per accessorio Ultra High Reach NEXT

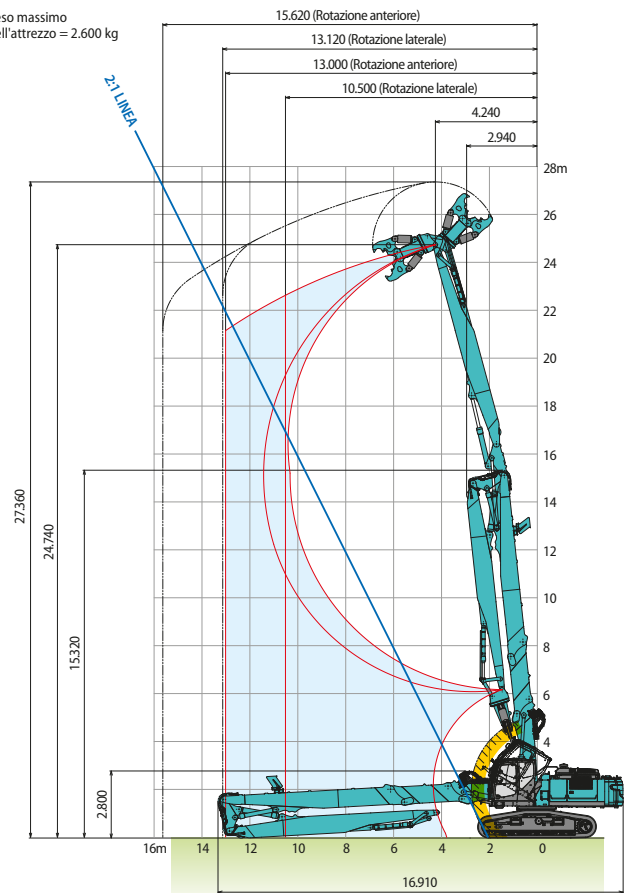
#### SK350D<sub>LC</sub> Braccio di scavo da 6,1 m + braccio intermedio da 3,5 m

Peso massimo dell'attrezzo = 2.600 kg



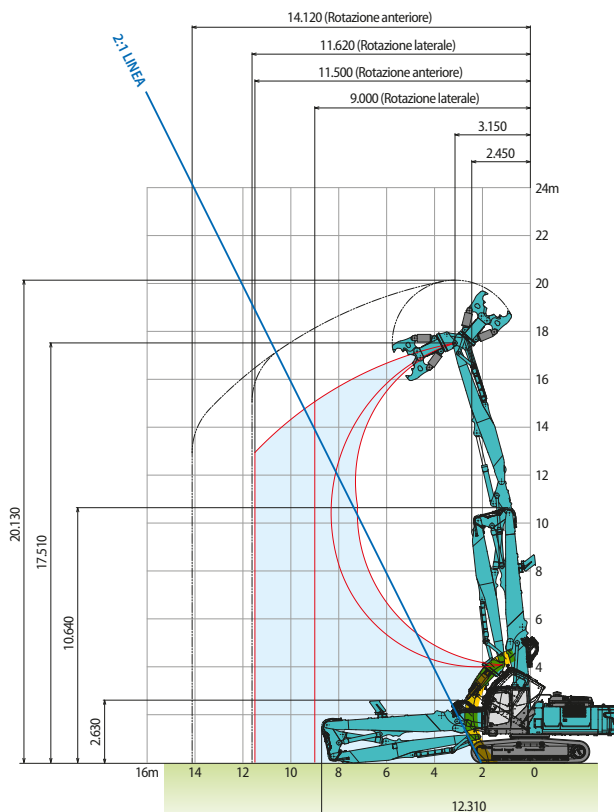
#### SK400D<sub>LC</sub> Braccio di scavo da 8,7 m + braccio intermedio da 2,4 m

Peso massimo dell'attrezzo = 2.600 kg



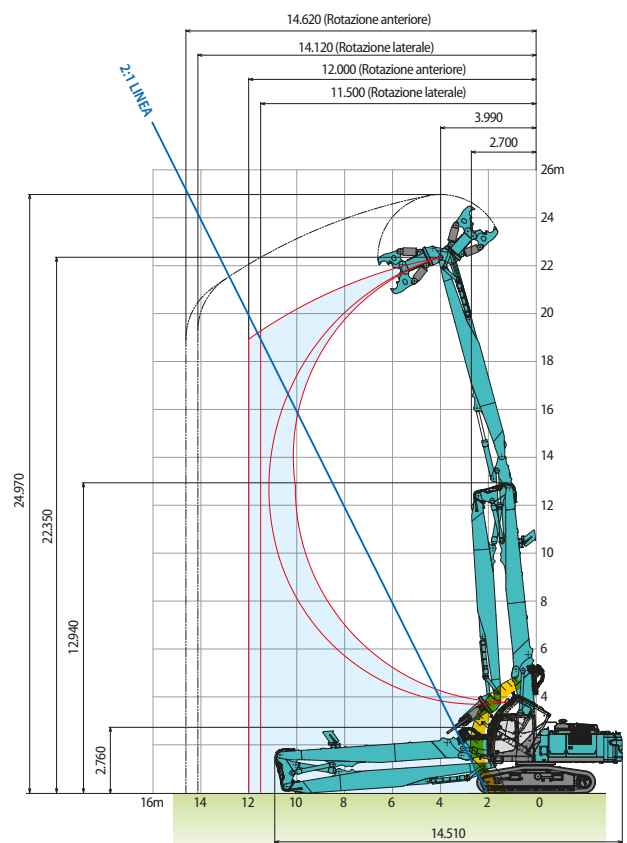
#### SK350D<sub>LC</sub> Braccio di scavo da 6,1 m

Peso massimo dell'attrezzo = 2.600 kg



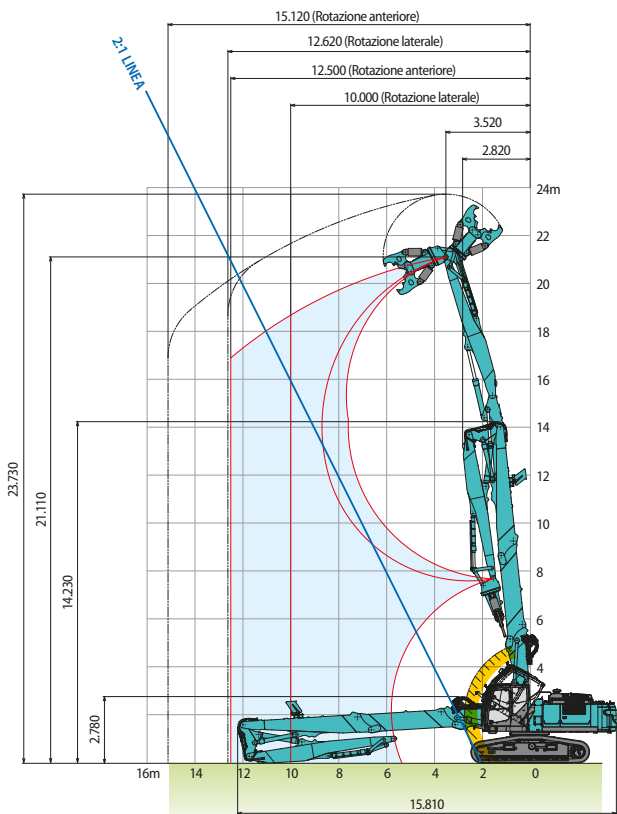
#### SK400D<sub>LC</sub> Braccio di scavo da 8,7 m

Peso massimo dell'attrezzo = 2.600 kg



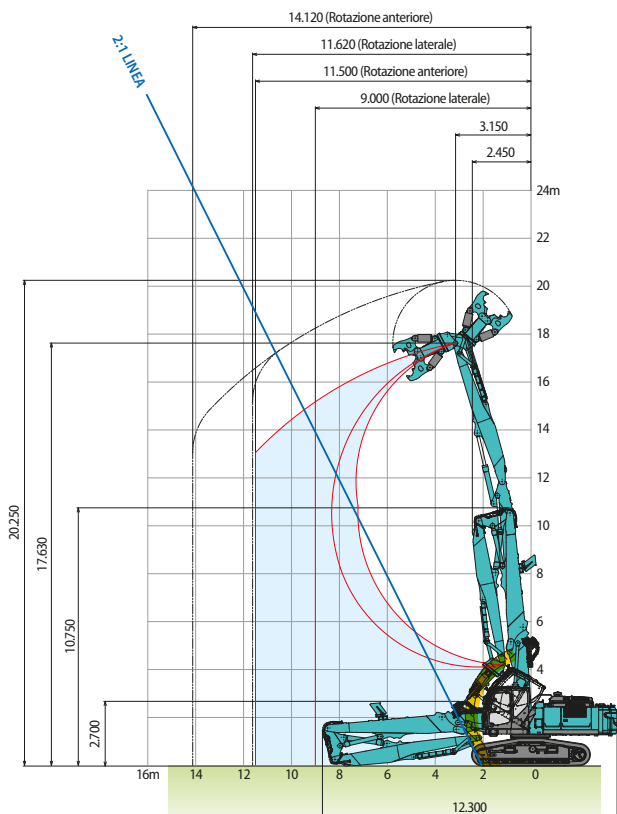
### SK400D.LC Braccio di scavo da 6,1 m + braccio intermedio da 3,5 m

Peso massimo dell'attrezzo = 3.000 kg



### SK400D.LC Braccio di scavo da 6,1 m

Peso massimo dell'attrezzo = 3.000 kg

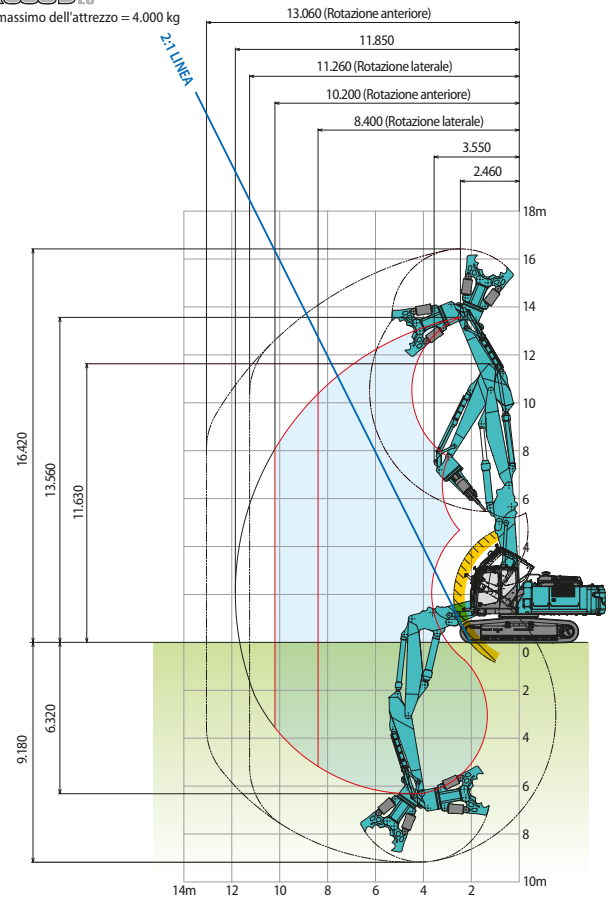


Area operativa del sistema di prevenzione delle interferenze con la cabina.

### Specifiche per braccio separato NEXT

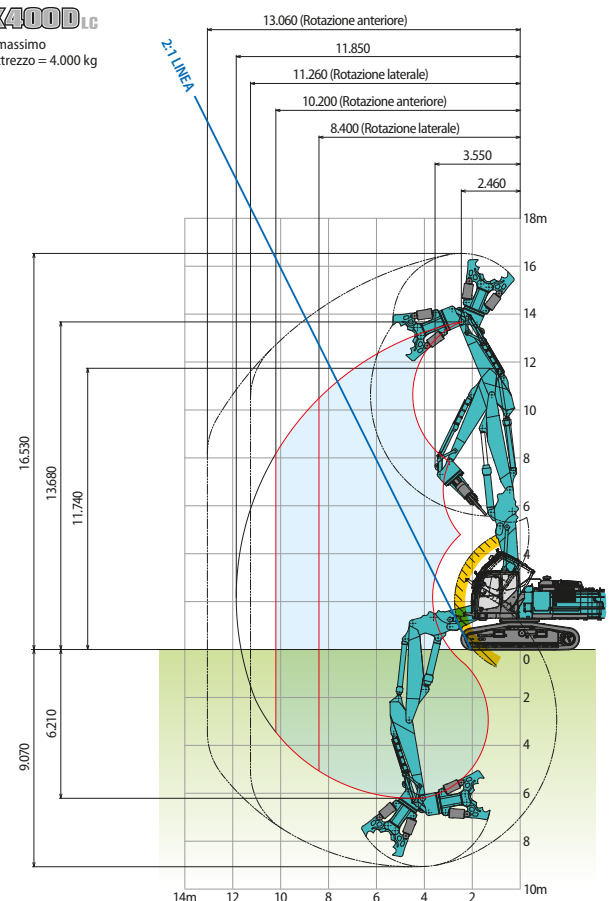
### SK350D.LC

Peso massimo dell'attrezzo = 4.000 kg



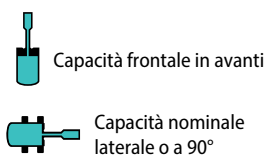
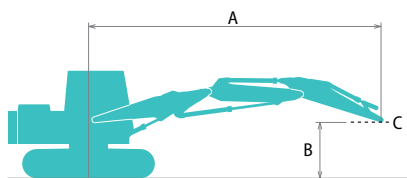
### SK400D.LC

Peso massimo dell'attrezzo = 4.000 kg





## Capacità di sollevamento



A - Raggio dall'asse di rotazione alla cima del braccio di scavo  
 B - Altezza al perno superiore del braccio di scavo sopra/sotto il suolo  
 C - Punto di sollevamento  
 Taratura della valvola di scarico: 34,3 MPa

### SK350D.LC

Unità: kg

Raggio A B Altezza	Braccio di sollevamento separato		Braccio di scavo: 3,3 m		Senza accessorio anteriore		Contrappeso: 9.460 kg		Pattino: 600 mm (Power Lift)		Al massimo sbraccio		Raggio						
	1,5 m	3,0 m	4,5 m	6,0 m	7,5 m	9,0 m	10,5 m												
13,5 m													*13.050	*13.050	2,88 m				
12,0 m					*10.940	*10.940	*9.640	*9.640						*7.580	*7.580	6,41 m			
10,5 m					*9.320	*9.320	*9.870	*9.870	*9.410	8.000				*6.190	*6.190	8,31 m			
9,0 m					*8.470	*8.470	*9.440	*9.440	*8.200	8.030	*8.540	5.610		*5.520	4.780	9,61 m			
7,5 m					*9.600	*9.600	*10.390	*10.390	*10.660	7.720	*7.920	5.540	*5.620	3.960	*5.510	3.920	10,53 m		
6,0 m					*17.220	16.490	*13.730	10.240	*7.930	7.200	*7.780	5.290	6.610	3.940	*4.930	3.400	11,18 m		
4,5 m					*17.550	15.020	*10.000	9.010	*8.670	6.580	*5.550	4.950	6.450	3.790	*4.870	3.100	11,60 m		
3,0 m					*16.310	13.480	*11.730	8.190	*9.610	6.010	7.930	4.620	6.260	3.620	*4.890	2.930	11,82 m		
1,5 m					*18.940	12.390	*13.300	7.600	9.920	5.600	7.640	4.360	6.100	3.470	*5.000	2.890	11,84 m		
Liv. suolo					*9.520	*9.520	*17.740	11.970	*11.810	7.360	9.700	5.400	7.470	4.210	6.020	3.390	*4.940	2.970	11,67 m
-1,5 m					*15.980	*15.980	*12.000	*12.000	*9.450	7.480	*8.590	5.380	*7.170	4.180	*5.550	3.410	*4.080	3.170	11,29 m
-3,0 m	*17.870	*17.870	*21.770	*21.770	*19.250	12.890	*14.500	8.420	*6.650	5.520	*5.500	4.290	*4.340	3.600	*3.890	3.610	10,58 m		
-4,5 m			*24.050	*24.050	*17.450	13.220	*13.260	8.600	*9.610	6.160	*5.640	4.640			*4.730	4.490	9,27 m		
-6,0 m					*13.640	*13.640	*9.060	8.880							*7.650	*7.650	6,52 m		

### SK400D.LC

Unità: kg

Raggio A B Altezza	Braccio di sollevamento separato		Braccio di scavo: 3,3 m		Senza accessorio anteriore		Contrappeso: 10.080 kg		Pattino: 600 mm (Power Lift)		Al massimo sbraccio		Raggio						
	1,5 m	3,0 m	4,5 m	6,0 m	7,5 m	9,0 m	10,5 m												
13,5 m														*12.010	*12.010	3,30 m			
12,0 m					*10.810	*10.810	*9.910	*9.910							*7.420	*7.420	6,58 m		
10,5 m					*9.230	*9.230	*9.820	*9.820	*9.420	*9.420					*6.120	*6.120	8,42 m		
9,0 m					*8.450	*8.450	*9.450	*9.450	*8.130	*8.130	*8.470	7.170			*5.480	*5.480	9,69 m		
7,5 m					*9.920	*9.920	*10.580	*10.580	*10.740	9.680	*7.900	7.080	*6.240	5.230	*5.130	*5.120	10,59 m		
6,0 m					*17.190	*17.190	*13.790	12.890	*7.970	*7.970	*7.790	6.810	7.520	5.200	*4.940	4.530	11,22 m		
4,5 m					*21.440	*21.440	*17.640	*17.640	*10.120	*10.120	*8.730	8.500	*5.780	*5.780	7.350	5.040	*4.870	4.190	11,63 m
3,0 m							*16.560	*16.560	*11.860	10.810	*9.680	7.920	*8.380	6.130	7.170	4.860	*4.890	4.010	11,83 m
1,5 m							*19.070	16.580	*13.400	10.230	*10.600	7.520	8.740	5.870	7.010	4.720	*5.010	3.980	11,83 m
Liv. suolo					*10.250	*10.250	*17.460	16.190	*11.550	10.010	*9.910	7.330	*8.200	5.720	*6.600	4.640	*4.880	4.080	11,65 m
-1,5 m					*16.400	*16.400	*11.380	*11.380	*9.290	*9.290	*8.460	7.320	*7.070	5.710	*5.440	4.670	*4.000	*4.000	11,25 m
-3,0 m	*18.190	*18.190	*22.230	*22.230	*19.160	17.180	*14.450	11.110	*6.480	*6.480	*5.350	*5.350	*3.940	*3.940	*3.930	*3.930	10,51 m		
-4,5 m			*23.740	*23.740	*17.260	*17.260	*13.110	11.320	*9.380	8.110	*5.290	*5.290			*4.830	*4.830	9,14 m		
-6,0 m							13.130	13.130	*8.550	*8.550					*8.360	*8.360	6,09 m		

- Note:**
- Non cercare di sollevare o sostenere alcun carico superiore alle capacità di sollevamento indicate in base ai relativi raggi e altezze di sollevamento. Il peso di tutti gli accessori deve essere detratto dalle suddette capacità di sollevamento.
  - Le capacità di sollevamento si basano sulla macchina posizionata su terreno orizzontale, stabile e uniforme. L'utente deve tenere conto delle condizioni effettive di lavoro quali terreni soffici, irregolari o non livellati, carichi laterali, arresto improvviso del carico, condizioni pericolose, esperienza del personale, ecc.
  - Il perno superiore del braccio di scavo è definito come punto di sollevamento.
  - Le suddette capacità di sollevamento sono conformi alle norme SAE J/ISO 10567. Non superano l'87% della capacità di sollevamento idraulico o il 75% del carico di ribaltamento. Le capacità di sollevamento contrassegnate con un asterisco (\*) sono limitate dalla capacità idraulica anziché dal carico di ribaltamento.
  - L'operatore deve conoscere pienamente le Istruzioni riportate nel Manuale d'uso e nel Manuale di manutenzione, prima di azionare questa macchina, e deve altresì rispettare sempre le regole per l'azionamento in sicurezza della macchina.
  - Le capacità di sollevamento si applicano esclusivamente alle macchine fabbricate in origine da KOBELCO CONSTRUCTION MACHINERY CO., LTD. con dotazioni standard originali KOBELCO.
  - Questa tabella non può essere applicata alle macchine per demolizione con sbraccio elevato.

Nota: Bluetooth® è un marchio registrato di Bluetooth SIG Inc.  
 Nota: il presente catalogo può contenere accessori e dotazioni opzionali non disponibili nell'area dell'utente. Inoltre, può contenere fotografie di macchine con specifiche tecniche diverse da quelle delle macchine vendute nell'area dell'utente. Rivolgersi al distributore KOBELCO più vicino per gli articoli richiesti.  
 In conformità alla politica KOBELCO per il costante miglioramento dei prodotti, tutti i progetti e le specifiche tecniche sono soggetti a modifica senza preavviso.  
 Copyright **KOBELCO CONSTRUCTION MACHINERY CO., LTD.** È vietata la riproduzione di qualsiasi parte del presente catalogo in qualsivoglia maniera senza preavviso.

## KOBELCO CONSTRUCTION MACHINERY EUROPE B.V.

Veluwezoom 15  
 1327 AE Almere  
 Paesi Bassi  
 www.kobelco-europe.com

Per eventuali domande contattare: